

This chalet is one of four chalets in Courchevel Village

France, Courchevel, Courchevel 1550

chalet - REF: TGS-A2651



N° Bedrooms: 5
Private SPA

N° Bathrooms: 4
Dishwasher

N° People: 10
TV

Parking
Washing machine

M² built: 320 m²
Massage room

Wifi
Ski Room

Private pool
Distance to ski lift: 100m

Sauna
Distance to centre: central

Activities in resort

Skiing/Snowboarding

Cycling

Golf

Hiking

Mountain-Biking

Riding

Chalet Courchevel - Village (1550) for rental

Distance from the center : 150 m

Distance from ski lift : 200 m

Closest ski slope : Tovets

Distance from the slopes : 200 m

Distance to ski school : 300 m

Closest ski lift : Grangettes

This Chalet is one of the four chalets in the hamlet of La Stelvio. Built in 2020, this new chalet is a real haven of peace in Courchevel Village. Located a few steps from the center and the Grangettes gondola lift

that leads directly to Courchevel 1850, it has a wellness area with swimming pool, sauna and massage room.

Built on 5 levels, this sumptuous chalet offers generous volumes and a very spacious living room on the top floor, under the roof structure and offers you a magnificent view of the summits.

Discover a refined atmosphere, with light tones, which comes out harmoniously chic. You will appreciate a sublime ceiling height as well as a magnificent central fireplace around which different spaces are organized. The massive wooden hood will join the roof and gives character to the room.

You will have the pleasure of finding yourself in the large living room where a soothing atmosphere reigns, where the hazelnut-colored wood blends marvelously with the light-colored furniture. You will find yourselves around the fireplace, well installed in the cosy sofas, to have a drink at the end of the day in the company of your loved ones, while admiring the breathtaking view of the snowy valley of Courchevel. After a beautiful day outside, enjoy the sublime swimming pool, illuminated by the magnificent panorama of snow-covered mountains, and appreciate the idyllic, soothing setting dedicated to your well-being.

With its 5 rooms you will be able to welcome family and friends and spend unforgettable moments in this real mountain cocoon.

FLOOR -1

- Leisure areas :
 - Italian style shower
 - Swimming pool
 - Sauna

- Other areas :
 - Laundry room

- Independent toilet : 1

FLOOR 0

- Family bedroom :
 - Wardrobe, TV
 - 1 Double bed separable (180 x 200)
 - Ensuite bathroom : Shower, Towel dryer, Single sink, Toilet

- Other areas :
 - Boots heater
 - Garage
 - Ski room

FLOOR 1

- Double or Twin bedroom :
 - Balcony , Wardrobe, TV
 - 1 Double bed separable (180 x 200)
 - Ensuite bathroom : Bathtub, Double sink , Shower, Independent toilet

- Double bedroom :
 - Balcony , Wardrobe, TV
 - 1 Double bed separable (180 x 200)
 - Ensuite bathroom : Double sink , Shower, Independent toilet

- Double bedroom :
 - Balcony , Wardrobe, TV
 - 1 Double bed separable (180 x 200)

- Ensuite bathroom : Double sink , Shower, Independent toilet

- Independent toilet : 1

FLOOR 2

- Living area :
 - Balcony
 - Bar
 - Fireplace
 - Fully fitted kitchen
 - Dining area
 - Living room
 - TV lounge
 - Terrace

FLOOR 3

- Master bedroom :
 - TV
 - 1 Double bed (180 x 200)
 - Ensuite bathroom : Bathtub, Double sink , Shower, Independent toilet

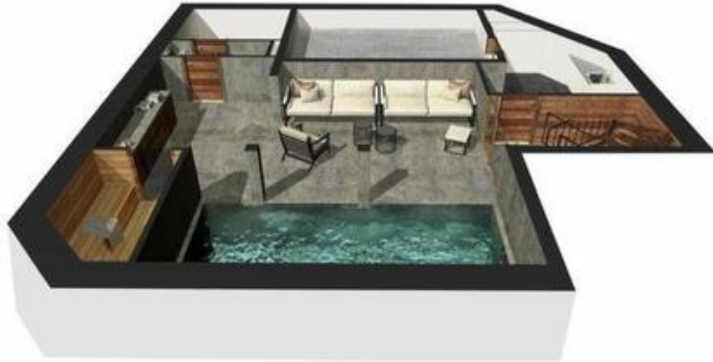












CHALET CUK
10 couchages



NIVEAU R-1	
SA	46,26 m ²
Salon	4,29 m ²
WC	2,27 m ²
Piscine	2,26 m ²
Buanderie	16,62 m ²
Local Technique	6,45 m ²
Garage Ext.	18,02 m ²

NIVEAU RDC	
Entrée	13,90 m ²
Sal. Nord	14,17 m ²
Chambre 01	11,61 m ²
Salon de Séjour 01	5,87 m ²
Local Poubelles	8,28 m ²
Garage	20,12 m ²

NIVEAU R+1	
Chambre 02	14,17 m ²
Salon de Séjour 02	4,71 m ²
WC Chambre 02	1,26 m ²
Chambre 03	14,71 m ²
Salon de Séjour 03	4,10 m ²
WC Chambre 03	1,84 m ²
Chambre 04	18,83 m ²
Salon de Séjour 04	5,86 m ²
WC Chambre 04	1,48 m ²
Patio	4,82 m ²
WC	2,88 m ²
Balcon Chambre 02	5,87 m ²

NIVEAU R+2	
Salon de Vie	47,08 m ²
Cuisine	9,58 m ²
Balcon 01	5,87 m ²
Balcon 02	11,28 m ²

NIVEAU R+3	
Chambre 05 (planée)	12,21 m ²
Salon de Séjour 05	12,94 m ²
WC Chambre 05	2,40 m ²
Patio	4,88 m ²
Balcon	12,10 m ²

SURFACE TOTALE HABITABLE : 320,89 m ²	
Surface totale sur habitable / Garage total	
Surface totale habitable : 305,48 m ²	
Surface totale balcon : 45,21 m ²	

Les plans sont fournis sans garantie des impératifs techniques de construction et de réalisation. Ils ne font pas obligation pendant un an à partir de la signature.

Les Chalets de la Stelvio Courchevel Village		N° de plan		Date	
1. CHALET CUK - MAQUETTE R-1		A3		29.08.18	

Cimalpes

Intitulé	Surface	Date
A	400	23.12.17
B	400	23.12.18
C	400	16.01.18
D	400	16.02.18
E	400	17.02.18
F	400	17.02.18



CHALET CUK
10 couchages



NIVEAU R-1	
SA	46,26 m ²
Salon	4,29 m ²
WC	2,27 m ²
Piscine	2,26 m ²
Buanderie	16,62 m ²
Local Technique	6,45 m ²
Garage Ext.	18,02 m ²

NIVEAU RDC	
Entrée	13,90 m ²
Sal. Nord	14,17 m ²
Chambre 01	11,61 m ²
Salon de Séjour 01	5,87 m ²
Local Poubelles	8,28 m ²
Garage	20,12 m ²

NIVEAU R+1	
Chambre 02	14,17 m ²
Salon de Séjour 02	4,71 m ²
WC Chambre 02	1,26 m ²
Chambre 03	14,71 m ²
Salon de Séjour 03	4,10 m ²
WC Chambre 03	1,84 m ²
Chambre 04	18,83 m ²
Salon de Séjour 04	5,86 m ²
WC Chambre 04	1,48 m ²
Patio	4,82 m ²
WC	2,88 m ²
Balcon Chambre 02	5,87 m ²

NIVEAU R+2	
Salon de Vie	47,08 m ²
Cuisine	9,58 m ²
Balcon 01	5,87 m ²
Balcon 02	11,28 m ²

NIVEAU R+3	
Chambre 05 (planée)	12,21 m ²
Salon de Séjour 05	12,94 m ²
WC Chambre 05	2,40 m ²
Patio	4,88 m ²
Balcon	12,10 m ²

SURFACE TOTALE HABITABLE : 320,89 m ²	
Surface totale sur habitable / Garage total	
Surface totale habitable : 305,48 m ²	
Surface totale balcon : 45,21 m ²	

Les plans sont fournis sans garantie des impératifs techniques de construction et de réalisation. Ils ne font pas obligation pendant un an à partir de la signature.

Les Chalets de la Stelvio Courchevel Village		N° de plan		Date	
2. CHALET CUK - MAQUETTE RDC		A3		29.08.18	

Cimalpes

Intitulé	Surface	Date
A	400	23.12.17
B	400	23.12.18
C	400	16.01.18
D	400	16.02.18
E	400	17.02.18
F	400	17.02.18



CHALET CUK
10 couchages



NIVEAU R-1	
SA	46,26 m ²
Salon	4,29 m ²
WC	2,27 m ²
Piscine	2,26 m ²
Buanderie	16,62 m ²
Local Technique	6,45 m ²
Garage Ext.	18,02 m ²

NIVEAU RDC	
Entrée	13,90 m ²
Sal. Nord	14,17 m ²
Chambre 01	11,61 m ²
Salon de Séjour 01	5,87 m ²
Local Poubelles	8,28 m ²
Garage	20,12 m ²

NIVEAU R+1	
Chambre 02	14,17 m ²
Salon de Séjour 02	4,71 m ²
WC Chambre 02	1,26 m ²
Chambre 03	14,71 m ²
Salon de Séjour 03	4,10 m ²
WC Chambre 03	1,84 m ²
Chambre 04	18,83 m ²
Salon de Séjour 04	5,86 m ²
WC Chambre 04	1,48 m ²
Patio	4,82 m ²
WC	2,88 m ²
Balcon Chambre 02	5,87 m ²

NIVEAU R+2	
Salon de Vie	47,08 m ²
Cuisine	9,58 m ²
Balcon 01	5,87 m ²
Balcon 02	11,28 m ²

NIVEAU R+3	
Chambre 05 (planée)	12,21 m ²
Salon de Séjour 05	12,94 m ²
WC Chambre 05	2,40 m ²
Patio	4,88 m ²
Balcon	12,10 m ²

SURFACE TOTALE HABITABLE : 320,89 m ²	
Surface totale sur habitable / Garage total	
Surface totale habitable : 305,48 m ²	
Surface totale balcon : 45,21 m ²	

Les plans sont fournis sans garantie des impératifs techniques de construction et de réalisation. Ils ne font pas obligation pendant un an à partir de la signature.

Les Chalets de la Stelvio Courchevel Village		N° de plan		Date	
3. CHALET CUK - MAQUETTE R+1		A3		29.08.18	

Cimalpes

Intitulé	Surface	Date
A	400	23.12.17
B	400	23.12.18
C	400	16.01.18
D	400	16.02.18
E	400	17.02.18
F	400	17.02.18



CHALET CUK
10 couchages



NIVEAU R-1	
SA	46,26 m ²
Salon	4,29 m ²
WC	2,27 m ²
Piscine	2,26 m ²
Buanderie	16,62 m ²
Local Technique	6,45 m ²
Garage Ext.	18,02 m ²

NIVEAU RDC	
Entrée	13,90 m ²
Sal. Nord	14,17 m ²
Chambre 01	11,61 m ²
Salon de Séjour 01	5,87 m ²
Local Poubelles	8,28 m ²
Garage	20,12 m ²

NIVEAU R+1	
Chambre 02	14,17 m ²
Salon de Séjour 02	4,71 m ²
WC Chambre 02	1,26 m ²
Chambre 03	14,71 m ²
Salon de Séjour 03	4,10 m ²
WC Chambre 03	1,84 m ²
Chambre 04	18,83 m ²
Salon de Séjour 04	5,86 m ²
WC Chambre 04	1,48 m ²
Patio	4,82 m ²
WC	2,88 m ²
Balcon Chambre 02	5,87 m ²

NIVEAU R+2	
Salon de Vie	47,08 m ²
Cuisine	9,58 m ²
Balcon 01	5,87 m ²
Balcon 02	11,28 m ²

NIVEAU R+3	
Chambre 05 (planée)	12,21 m ²
Salon de Séjour 05	12,94 m ²
WC Chambre 05	2,40 m ²
Patio	4,88 m ²
Balcon	12,10 m ²

SURFACE TOTALE HABITABLE : 320,89 m ²	
Surface totale sur habitable / Garage total	
Surface totale habitable : 305,48 m ²	
Surface totale balcon : 45,21 m ²	

Les plans sont fournis sans garantie des impératifs techniques de construction et de réalisation. Ils ne font pas obligation pendant un an à partir de la signature.

Les Chalets de la Stelvio Courchevel Village		N° de plan		Date	
4. CHALET CUK - MAQUETTE R+2		A3		29.08.18	

Cimalpes

Intitulé	Surface	Date
A	400	23.12.17
B	400	23.12.18
C	400	16.01.18
D	400	16.02.18
E	400	17.02.18
F	400	17.02.18



CHALET CRUK
10 couchages

NIVEAU R+1	
SA	46,26 m ²
Entrée	4,37 m ²
WC	1,37 m ²
Placard	1,26 m ²
Bouillottes	16,62 m ²
Local Technique	6,45 m ²
Garage Ext.	18,02 m ²
NIVEAU RDC	
Entrée	13,90 m ²
Sal. de Récep.	14,17 m ²
Chambre 01	11,61 m ²
Salon de Séjour 01	9,87 m ²
Local Poubelles	6,28 m ²
Garage	25,31 m ²
NIVEAU R-1	
Chambre 02	14,17 m ²
Salon de Séjour 02	4,71 m ²
WC	1,54 m ²
Chambre 03	14,17 m ²
Salon de Séjour 03	4,10 m ²
WC	1,84 m ²
Chambre 04	18,83 m ²
Salon de Bain 04	5,86 m ²
WC	1,46 m ²
Patio	4,82 m ²
WC	2,02 m ²
Balcon/Chambre 05	5,87 m ²

LES CHALETS DE LA
STELVIO
COURCHEVEL

Balcon/Chambre 06	4,88 m ²
Balcon/Chambre 07	5,47 m ²
NIVEAU R+2	
Placard de Rép.	47,95 m ²
Cuisine	9,58 m ²
Balcon 01	5,87 m ²
Balcon 02	15,19 m ²
NIVEAU R+3	
Chambre 01 (attique)	13,01 m ²
Salon de Bain 01	12,95 m ²
WC	2,42 m ²
Patio	4,88 m ²
Balcon	12,32 m ²

SURFACE TOTALE HABITABLE : 320,89 m²

Surface totale non habitable / Garage total	105,48 m ²
Surface totale habitable	426,37 m ²

Indice	Profil	Date
A	AP10	20.10.17
B	AP10	04.03.18
C	AP10	16.01.18
D	AP10	06.02.18
E	AP10	17.02.18
F	AP10	11.03.18

Les plans sont destinés à titre indicatif et ne constituent ni proposition ni promesse d'achat. Ils ne sont pas valables pendant une période de validité déterminée.

Les Chalets de la Stelvio Courchevel Village		Projet	
N°	Libellé	Version	Date
5.	CHALET CRUK - MAQUETTE R+3	A3	29.08.18

Cimalpes

