

EXCEPTIONAL HALF CHALET · COURCHEVEL VILLAGE with 5 bedrooms

France, Courchevel, Courchevel 1550

chalet - REF: TGS-A3029



N° Bedrooms: 5
Private garden
Store Room

N° Bathrooms: 5
Mountain view
Ski Room

Parking
Private lift
Cinema/tv room

M² built: 270 m²
Air conditioning

Wifi
BBQ

Fireplace
Dishwasher

Jacuzzi
TV

Private SPA
Washing machine

Activities in resort

Skiing/Snowboarding

Cycling

Cross country skiing

Golf

Hiking

Mountain-Biking

Riding

EXCEPTIONAL HALF CHALET · COURCHEVEL VILLAGE with 5 bedrooms and 270 sqm

Located in a quiet area of the resort, close to all amenities, this charming chalet with a modern style offers spacious and pleasant volumes. It also benefits from a superb view of the surrounding mountains.

Arranged with high quality materials and decorated with taste, this property includes a large living room with open kitchen and living room giving you access to an exterior.

It also has 5 en suite bedrooms spread over 3 floors.

Finally it benefits from a space dedicated to relaxation with fitness room, spa and shower.

LAYOUT

LEVEL 0

Entrance hall

LEVEL 1

SPA with fitness area, sauna and shower

toilet

A double bedroom with bathroom, WC and terrace
access

Relaxation area with bar and home cinema room

A laundry

LEVEL 2

- WC

A double bedroom with bathroom and private
balcony

A double bedroom with shower room and private
terrace

LEVEL 3

A double bedroom with bathroom, dressing, WC and
private balcony

A double bedroom with shower room, WC and
private balcony

LEVEL 4

A living room with fireplace and two balconies

An opening kitchen with dining area

ANNEX

Two private parking places and two guest parking
places in the building

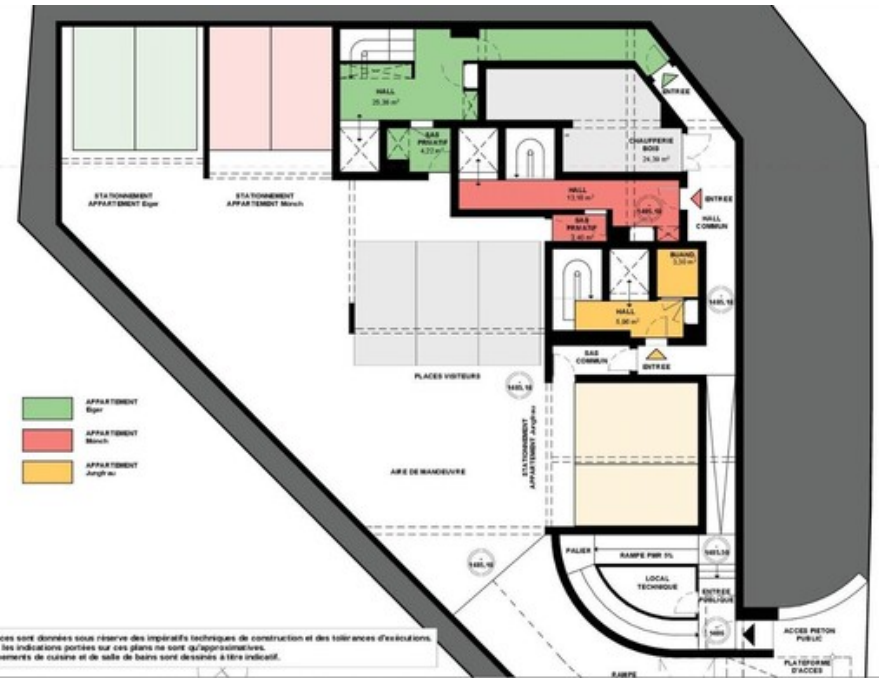


Les surfaces sont données sous réserve des impératifs techniques de construction et des tolérances d'exécution.
De ce fait les indications portées sur ces plans ne sont qu'approximatives.
Les équipements de cuisine et de salle de bains sont dessinés à titre indicatif.

CONSTRUCTION D'UN CHALET DE 3 LOGEMENTS - ROUTE DES BRIGUES - COURCHEVEL 1550

PLANS

NIVEAU -1 - 1485,18 - 9'50



Les surfaces sont données sous réserve des impératifs techniques de construction et des tolérances d'exécution.
De ce fait les indications portées sur ces plans ne sont qu'approximatives.
Les équipements de cuisine et de salle de bains sont dessinés à titre indicatif.

CONSTRUCTION D'UN CHALET DE 3 LOGEMENTS - ROUTE DES BRIGUES - COURCHEVEL 1550

PLANS

NIVEAU -1 - 1485,18 - 9'50



Les surfaces sont données sous réserve des impératifs techniques de construction et des tolérances d'exécution.
De ce fait les indications portées sur ces plans ne sont qu'approximatives.
Les équipements de cuisine et de salle de bains sont dessinés à titre indicatif.

CONSTRUCTION D'UN CHALET DE 3 LOGEMENTS - ROUTE DES BRIGUES - COURCHEVEL 1550

PLANS

NIVEAU REZ DE CHAUSSEE - 1488,30 - 9'100



Les surfaces sont données sous réserve des impératifs techniques de construction et des tolérances d'exécution.
De ce fait les indications portées sur ces plans ne sont qu'approximatives.
Les équipements de cuisine et de salle de bains sont dessinés à titre indicatif.

CONSTRUCTION D'UN CHALET DE 3 LOGEMENTS - ROUTE DES BRIGUES - COURCHEVEL 1550

PLANS

NIVEAU R+1 - 1491,12 - 9'100



CONSTRUCTION D'UN CHALET DE 3 LOGEMENTS - ROUTE DES BRIGUES - COURCHEVEL 650

PLANS

NEVEAU R+2 - 1493,94 - 9'100



CONSTRUCTION D'UN CHALET DE 3 LOGEMENTS - ROUTE DES BRIGUES - COURCHEVEL 650

PLANS

NEVEAU R+3 - 1496,76 - 9'100



