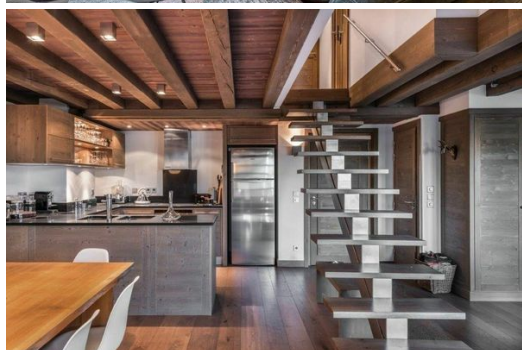


Duplex en Courchevel 1850

Francia, Courchevel, Courchevel 1850, Plantret

Apartamento - REF: TGS-A1923



Nº dormitorios: 3
Televisión

Nº de personas: 8
Lavadora

M² vivienda: 136 m²

Piso: 7

Nº de Pisos: 2

Wifi

Chimenea

Lavavajillas

Apartamento situado en la zona de Plantret de Courchevel 1850, es un apartamento dúplex que combina la tradición con las tendencias modernas. Este magnífico apartamento a pie de pistas le permite aprovechar al máximo su estancia en la animada estación de los 3 Valles.

El apartamento se encuentra en una atractiva residencia cercana al centro construida en estilo tradicional de montaña: el uso de madera y piedra locales acentúa el encanto de esta residencia alpina. La decoración interior también es característica de los edificios de montaña. En el apartamento encontrará tonos cálidos y materiales nobles que forjan un ambiente acogedor perfecto para sus vacaciones.

Aunque la decoración de este dúplex es moderna, también incorpora elementos tradicionales con un toque contemporáneo: las pieles se mezclan con los colores anaranjados de los dormitorios, los cueros hacen las veces de alfombras y de tapicería para los asientos... Todo encaja a la perfección en el acogedor entorno creado por la calidez de la madera. El estilo saboyano es visible en todas las habitaciones, para que se sienta como en casa durante su estancia en los Alpes franceses.

El apartamento tiene capacidad para 8 personas en sus 3 dormitorios dobles y su dormitorio principal. Todas con baño privado, estas habitaciones ofrecen un remanso de serenidad y calma después de un largo día en las pistas del dominio esquiable de los 3 Valles. Una de las piezas centrales de la escalera central que conduce a los tres dormitorios del apartamento. Su imponente figura crea una clara separación entre las zonas de estar, con el gran salón a un lado y la cocina con comedor al otro.

El amplio salón es el lugar perfecto para reunirse y compartir momentos de convivencia. Acomódese en el gran sofá gris o en los sillones naranjas de piel y cuero para tomar un aperitivo lleno de risas mientras los chefs en ciernes preparan la cena en la cocina totalmente equipada mientras escuchan la conversación que se filtra desde el salón. Pruebe las recetas de los demás en el comedor, sentados alrededor de la larga mesa de madera mientras los animales de madera que decoran las paredes les miran con envidia. Por la noche, salga al balcón y contemple la magnífica puesta de sol que tiñe de colores cálidos el valle, la estación y las montañas para formar un decorado idílico sólo para usted.

El apartamento es ideal para familias y grupos exigentes acostumbrados al mejor alojamiento combinado con servicios excepcionales. Su ubicación a pie de pistas, su cálido ambiente saboyano y sus modernas comodidades hacen que el apartamento sea perfecto para su estancia. Vacaciones de esquí inolvidables en Courchevel 1850 garantizadas.



