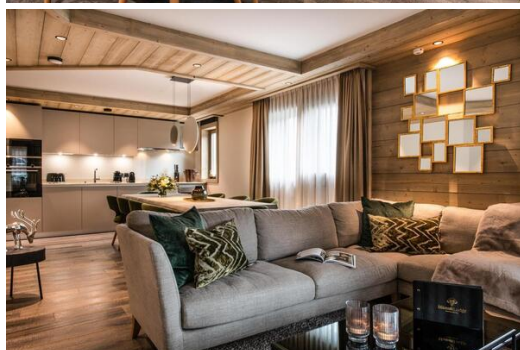
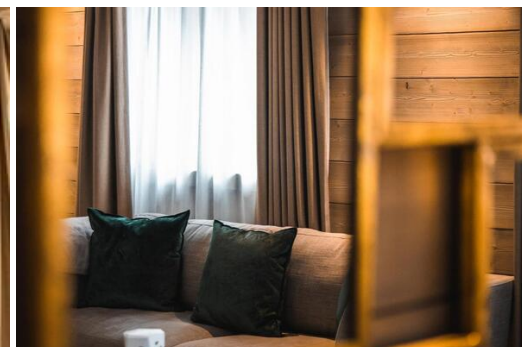


Piso en Courchevel 1650 Moriond con 136 m² construidos

Francia

Apartamento - REF: TGS-A2420



Nº dormitorios: 5
Piscina interior
Televisión

Nº de baños: 4
Piscina climatizada
Lavadora

Nº de personas: 10
Jacuzzi
Gimnasio/Fitness

Aparcamiento
Sauna
Sala de masajes

M² vivienda: 136 m²
SPA comunitaria
Sala de esquí

Wifi
Vistas montañosas
Distancia al centro: central

ski-in/ski-out
Ascensor comunitario

Piscina comunitaria
Lavavajillas

Actividades en la estación

Esquí/Snowboard

Ciclismo

Esquí de fondo

Golf

BTT

Equitación

Navegación

Información Apartamento en Courchevel 1650 Moriond

- Nº de personas: 10
- M² vivienda: 136 m²
- 5 Dormitorios
- 4 Baños

Ubicado en el corazón del pueblo de Courchevel Moriond con numerosas tiendas y prestigiosos restaurantes, este apartamento ofrece acceso directo a las pistas de esquí de los Tres Valles. Descubra una residencia de 5 estrellas con un encanto auténtico, un símbolo de lujo francés. Inspirada en la tradición de los chalets Savoyard, su elegante arquitectura encaja perfectamente en su entorno.

El apartamento ofrece una sala de estar con cocina abierta y sala de estar que se abre a un balcón.

Apartamento con maravillosas vistas. Para su comodidad, encontrará en la residencia un restaurante, un lounge bar, una piscina, SPA, un gimnasio y una tienda de esquí.

Su bienestar es nuestra principal prioridad, olvídense de las limitaciones y de la vida cotidiana y regálese unas vacaciones perfectas gracias a nuestra amplia gama de útiles servicios tanto incluidos como a la carta.

- Acogida personalizada
- Servicio de recepción y conserjería
- Productos de belleza L'Occitane
- Restaurantes y bar
- Zona de bienestar - piscina, hammam, sauna, salas de masaje, gimnasio
- Gilbert Sports - sala de esquí y tienda de esquí
- Aparcamiento privado subterráneo
- Guardaesquíes







