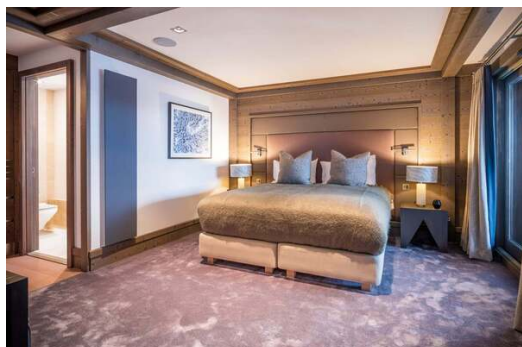


Apartamento alpino contemporáneo en Courchevel 1850

Francia, Courchevel, Courchevel 1850

Apartamento - REF: TGS-A2608



Nº dormitorios: 4
Sauna

Nº de baños: 4
SPA privado

Aparcamiento
Lavavajillas

M² vivienda: 218 m²
Televisión

Piso: 7
Lavadora

Wifi
Sala de esquí

Chimenea

Jacuzzi

Actividades en la estación

Esquí/Snowboard

Información Apartamento en La Porte de Courchevel, Courchevel 1850

Residencia exquisitamente distribuida con vistas impresionantes del valle, las pistas y el corazón del pueblo de Courchevel 1850.

Ocupando toda la 7ª planta, ofrece un espacio total de 220 metros cuadrados. Con una decoración meticulosamente escenificada que merece la pena admirar, el moderno interior respeta el entorno tradicional de la montaña para realzar el cálido ambiente alpino que presenta esta magnífica Residencia. Con amplios ventanales que invitan a la luz natural, balcones y terrazas privadas, así como una acogedora zona de estar y comedor; esta aislada joya oculta presenta una vista espectacular en cada momento, presumiendo de vistas espectaculares a las pistas, las montañas, el corazón del pueblo de Courchevel 1850 y los tejados cubiertos de nieve. Todas las habitaciones han sido cuidadosamente diseñadas para ofrecer el máximo lujo, utilizando una paleta de colores claros que dan una sensación de confort relajante, con hermosos toques de azulejos de porcelana fina (grès cérame) y piedra gris y beige flameada. La madera de abeto de origen sostenible se utiliza para las espectaculares paredes, y los tejidos naturales de los mejores diseñadores se utilizan para el mobiliario.

- 218 metros cuadrados
- Máximo de 8 personas con etiqueta
- Patio interior y vistas a la montaña

- Etiqueta de 4 dormitorios

Servicios

- Servicio de ski-in/ski-out a medida en los remontes de Courchevel 1850
- 4 habitaciones con una cama doble en cada una
- Crédito para el Spa de 400 euros para estancias de 5 noches o más
- Entrada temprana y salida tardía (sujeto a disponibilidad)
- Mejora de apartamento (sujeta a disponibilidad, no durante las semanas punta)
- Paquete de bienvenida a la llegada
- Servicio de limpieza residencial
- GEM residencial (Guest Experience Maker) 24/7
- Tienda de esquí in situ
- Colchones orgánicos Naturalmat (hechos a mano)
- TV de pantalla plana con canales por satélite
- WI-FI ilimitado y sistemas de música integrados en el iPad y App: Android / iPhone
- Amplia zona de estar con una cocina abierta totalmente equipada con horno, vitrocerámica, microondas, nevera-congelador, lavavajillas, lavadora y plancha.
- Máquina de café y de té
- Cuatro cuartos de baño totalmente equipados, con ducha
- Artículos de aseo Oliófora
- Caja fuerte en la habitación

Datos clave

- Vistas a las montañas, a la calle y a los tejados
- Situado en la séptima planta
- Interiores bellamente diseñados individualmente con especificaciones de alta calidad
- Balcones, terraza y zona de estar
- Acceso directo a nuestro Spa

