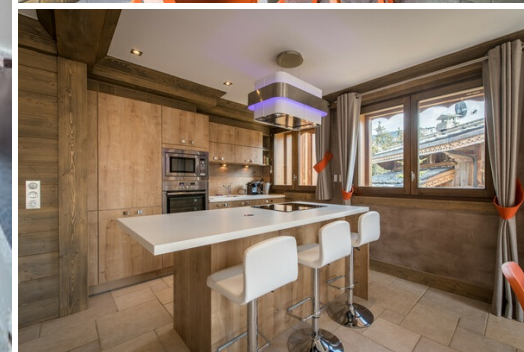


Piso reformado de 100 m², en la zona de Belvedere

Francia, Courchevel, Courchevel 1650, Le Belvédère

Apartamento - REF: TGS-A2702



Nº dormitorios: 3
Lavavajillas

Nº de baños: 2
Televisión

Nº de personas: 6

Aparcamiento

M² vivienda: 100 m²

Wifi

Chimenea

Ascensor comunitario

Actividades en la estación

Esquí/Snowboard

Ciclismo

Esquí de fondo

Golf

Excursionismo

BTT

Equitación

Piso en la zona de Belvedere en Courchevel Moriond 1650 en alquiler

Piso renovado de 100 m², situado en la zona de Belvedere en Courchevel Moriond 1650, con una vista excepcional de las pistas de Courchevel y una terraza orientada al sur. Este piso tiene un ambiente acogedor con un estilo moderno y es ski in/ski out. La residencia dispone de ascensor. Ideal para venir con la familia o los amigos y disfrutar de la zona de esquí de los 3 Valles. Lleva la etiqueta "Montagne de Charme".

- Ideal para 6 personas
- Compuesto por 3 dormitorios:
- 2 habitaciones con cama de matrimonio
- 1 dormitorio con dos literas
- Dispone de una sala de lavandería, un guardaesquí y una plaza de aparcamiento cubierta.

Nuestros servicios incluyen la ropa de cama (las camas están hechas a la llegada), las toallas, los productos de bienvenida y la limpieza al final de la estancia.

Nuestro conserje le ofrecerá sus servicios durante su estancia. Los precios propuestos son precios públicos, siempre en las mejores condiciones. Un equipo de profesionales compuesto por cocineros,

mayordomos, masajistas, esteticistas, chóferes, entrenadores deportivos, etc., le acompañará si lo solicita para que sus vacaciones sean únicas.





