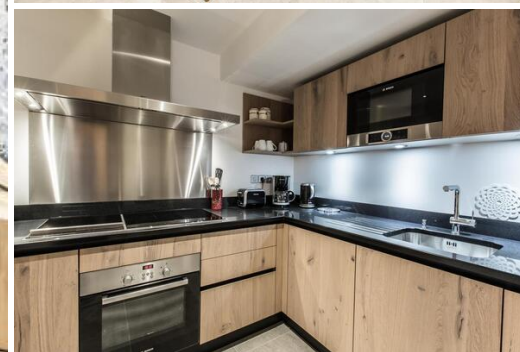
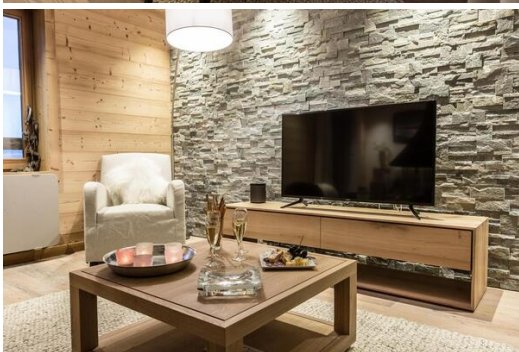


El apartamento, situado en la 2ª planta de la Residencia

Francia, Courchevel, Courchevel 1650

Apartamento - REF: TGS-A2732



Nº dormitorios: 3
SPA comunitaria

Nº de baños: 3
Vistas montañosas

Nº de personas: 6
Ascensor comunitario

Aparcamiento
Lavavajillas

M² vivienda: 156 m²
Televisión

Piso: 2
Lavadora

Wifi
Sala de esquí

Chimenea

Actividades en la estación

Esquí/Snowboard

Ciclismo

Esquí de fondo

Golf

Excursionismo

BTT

Equitación

El apartamento, situado en la 2ª planta de la Residencia, de 3 dormitorios con una superficie de 156 m2 en alquiler, es perfecto para acoger hasta 6 personas.

Este apartamento tiene tres dormitorios con cama doble y tres baños en suite. La sala de estar con TV y una hermosa chimenea tiene también una zona de comedor, una cocina totalmente equipada y un balcón amueblado.

Durante sus vacaciones, podrá beneficiarse de una plaza de aparcamiento en el parking privado, un guardaesquí y acceso Wi-Fi.

Servicios personalizados

Su bienestar es nuestra principal prioridad, olvídense de las limitaciones y de la vida cotidiana y regálese unas vacaciones perfectas gracias a nuestra gran variedad de útiles servicios tanto incluidos como a la carta.

- Bienvenida personalizada
- Servicio de conserjería
- Productos de belleza L'Occitane
- Bistrot Le C - restaurante y bar

- Gilbert Sports - sala de esquí y tienda de esquí
- Aparcamiento privado subterráneo
- Guardaesquí





