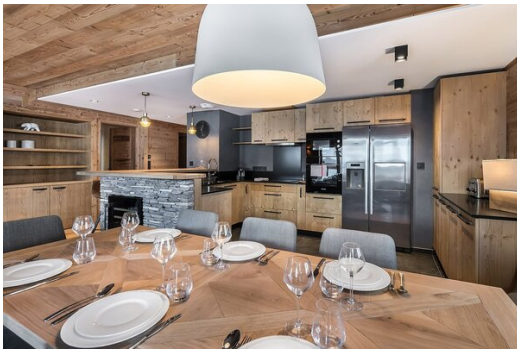


Hermoso apartamento dúplex en alquiler en Val d'Isere con 4

Francia, Val d'Isere

Apartamento - REF: TGS-A2835



Nº dormitorios: 4
Lavadora

Nº de personas: 8
Adecuado para las sillas de
ruedas

Aparcamiento
Sala de esquí

M² vivienda: 125 m²

Wifi

ski-in/ski-out

Lavavajillas

Televisión

Actividades en la estación

Esquí/Snowboard

Hermoso apartamento dúplex en alquiler en Val d'Isere con 4 dormitorios para 8 personas con 125 metros cuadrados

El hermoso apartamento dúplex situado en la residencia que comprende sólo siete apartamentos, disfrutando de una ubicación ideal en la Avenida Olímpica. Es sólo una corta distancia de las tiendas y el casco antiguo de Val d'Isere.

Encontrará el frente de nieve con las principales salidas de los remontes a pocos minutos a pie y podrá esquiar hasta la puerta de casa. Situado al pie del bosque de Solaise, en la tercera y cuarta planta de la residencia, este hermoso apartamento de 125 m2 ha sido diseñado para maximizar la entrada de luz natural en las zonas de estar, creando una encantadora sensación de bienvenida. Su interior, que combina una decoración moderna con materiales alpinos locales, confiere al apartamento un encanto auténtico.

Lorenzo puede alojar hasta 8 huéspedes en sus cuatro dormitorios, todos ellos con baño propio. En la planta principal, encontrará 3 dormitorios con balcones privados orientados al oeste: un dormitorio principal con baño y ducha, un dormitorio doble y una habitación con dos literas. El último dormitorio doble está en la planta superior del apartamento y cuenta con una impresionante vista desde sus ventanas de altura completa. Hay dos balcones separados que salen de la sala de estar y que ofrecen hermosas vistas del pueblo de Val d'Isere y de la famosa pista 'la face de Bellevarde'.

En el interior, la distribución es cómoda y práctica, con asientos alrededor de la chimenea y un gran televisor para relajarse por las noches. La cocina con barra de desayuno está generosamente equipada

(incluyendo una cafetera Nespresso y una nevera de vinos separada) y conduce convenientemente a la zona de comedor.

Este es el apartamento perfecto para la familia o los amigos, ya que ofrece la mejor ubicación tanto para esquiar como para explorar esta estación de gran altitud. El dormitorio dúplex y la sala de literas permiten una distribución flexible de los dormitorios.

Como en todos los apartamentos, se beneficiará de nuestro servicio de conserjería de primera clase antes y durante su estancia. Junto con una cesta de bienvenida con champán Perrier Jouet y la limpieza diaria, no se trata de unas vacaciones estándar de autoservicio.

¿Por qué no aprovechar nuestros servicios adicionales, como la entrega del desayuno en la panadería o el servicio de compras antes de la llegada? También podemos organizar el alquiler de esquís, los guías de esquí, los forfaits, los traslados, las niñeras, las reservas en restaurantes, las actividades en la estación y mucho más, e incluso podemos encargarnos de servicios de comida como Hu.ski.

El apartamento es totalmente accesible en silla de ruedas, a excepción del cuarto dormitorio en la planta superior.

SERVICIOS

- Capacidad para 8 personas en 4 habitaciones con baño
- Cocina de autoservicio
- Chimenea abierta
- Entrada de esquís
- Guardaesquís y botas
- Cesta de bienvenida con champán Perrier Jouët
- Máquina Nespresso
- Nevera para vinos
- Presentación de la propiedad
- Contacto directo 24/7 con su conserje personal
- Balcones privados con impresionantes vistas a la montaña
- Limpieza diaria y limpieza final de la estancia
- Toda la ropa de cama y toallas mullidas, y lujosas zapatillas y batas
- WIFI
- Aparcamiento cubierto

INCLUYE

- Servicio de conserjería antes de la llegada
- Paquete de bienvenida que incluye una botella de champán Perrier-Jouët
- Presentación de la propiedad
- Servicio de conserjería en el complejo
- Productos de baño de la más alta calidad en cada baño
- Lujosas zapatillas y albornoces
- Ropa de cama y toallas
- Camas hechas a la llegada
- Limpieza diaria (90 minutos) y limpieza final de la estancia
- Cambio de toallas a mitad de semana
- Wi-fi





