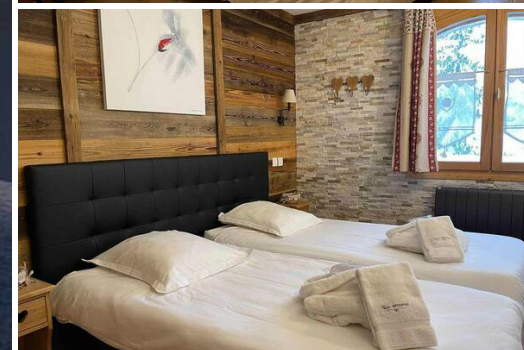


Hermoso apartamento en un chalet en Courchevel 1650

Francia, Courchevel, Courchevel 1650, Le Belvédère

Apartamento - REF: TGS-A2893



Nº dormitorios: 4
Vistas montañosas

Nº de personas: 8
Ascensor comunitario

M² vivienda: 117 m²
Ascensor privado

Wifi
Lavavajillas

Chimenea
Televisión

Sauna
Lavadora

SPA comunitaria
Sala de esquí

SPA privado

Actividades en la estación

Esquí/Snowboard
Surf

Ciclismo
Tenis

Esquí de fondo

Golf

Excursionismo

BTT

Equitación

Navegación

Hermoso apartamento en un chalet en Courchevel 1650 para alquilar con 117sqm y 4 dormitorios

Distrito de Petit Moriond 200 metros del centro y los remontes, cerca de las tiendas, bares y restaurantes de Courchevel 1650 ski resort. cerca de las tiendas, bares y restaurantes de Courchevel 1650 ski resort.

El acceso a Courchevel 1850 es fácil en coche, transporte gratuito o taxi.

Este es un apartamento familiar en 2 niveles con una superficie de 117m², para hasta 8 personas y tiene 4 dormitorios con 2 camas dobles o individuales cada uno depende de su demanda. Este alojamiento de Courchevel será perfecto para sus vacaciones de esquí en los 3 valles.

Cada habitación tiene

Una cama doble (180x200) o posibilidad de 2 camas individuales (90x200)

Un cuarto de baño individual:

WC

Ducha

Secador de toallas

Mueble de lavabo

Secador de pelo

Un armario

Características

Chimenea (leña incluida)

Balcón con vistas al valle de Courchevel

Plaza de aparcamiento en el parking subterráneo (500 m del chalet, 1 plaza por apartamento)

Armarios para esquís (uno por apartamento)

Cocina abierta y equipada

Acceso al spa y a la sauna comunitarios

Las habitaciones están decoradas con un estilo armonioso de montaña, tanto en los tejidos como en la iluminación. Sello francés de Turismo**** y certificación "Montaña de ensueño" de Turismo de Courchevel.

Acogida personal sólo por los propietarios del Chalet, ayuda para el equipaje y para aparcar su coche en el parking público, presentación del apartamento y de todas las instalaciones y explicación de la estación de esquí de Courchevel.

Instalaciones

TV de pantalla plana + satélite / reproductor de DVD / acceso a Netflix

Acceso gratuito a Internet WIFI

Cocina totalmente equipada

Lavavajillas, lavadora, horno y microondas

Placa de inducción / Cafetera de filtro / Cafetera NESPRESSO (sin cápsulas)

Servicios incluidos

Spa y Sauna de libre acceso (9AM a 09PM)

Ropa de cama, camas preparadas a la llegada

Ropa de baño / Albornoz para el Spa / Zapatillas

Ropa de cocina y kit de limpieza

Limpieza final

Opcional (precios a consultar)

Limpieza diaria

Pedido y entrega de la lista de la compra por Carrefour Montagne Moriond (30€)

Traslado al aeropuerto (Ginebra / Lyon / Chambéry)

Instructor de esquí privado

Vino y champán

Petición especial



