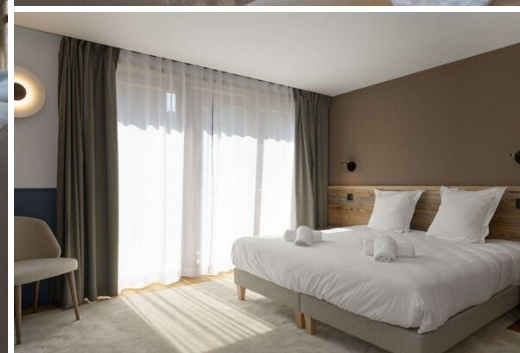
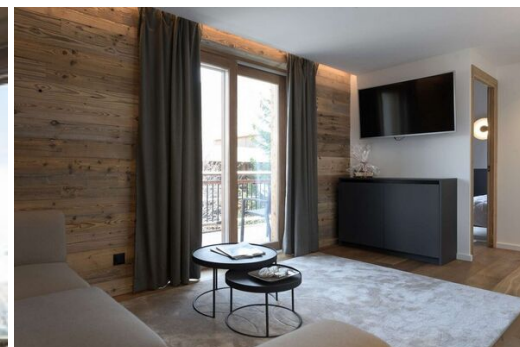
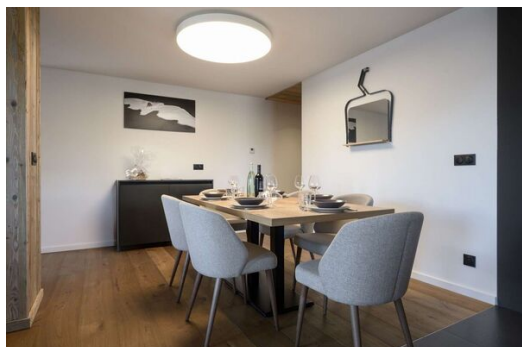


# Muy buena vista para este piso de estilo contemporáneo

Francia, Courchevel, Courchevel 1550

Apartmento - REF: TGS-A2962



Nº dormitorios: 3  
Aire acondicionado

Nº de personas: 5  
Lavavajillas

Aparcamiento  
Televisión

M² vivienda: 113 m²  
Lavadora

Wifi  
Trastero

ski-in/ski-out  
Sala de esquí

Vistas montañosas

Ascensor privado

## Actividades en la estación

Esquí/Snowboard

Ciclismo

Esquí de fondo

Golf

Excursionismo

BTT

Equitación

**Muy buena vista para este piso de estilo contemporáneo, a estrenar y situado a pie de pistas en Courchevel 1550 para alquilar.**

113m² - Courchevel Village - 5 personas - a pie de pistas

Se compone de :

- Una entrada con un aseo con lavabo
- Una cocina totalmente equipada que se abre a una sala de estar con TV que da a un balcón
- Una habitación doble (140x200) con ducha, TV y acceso al balcón
- Una habitación doble o twin (cama doble 180x200 o 2 camas individuales 90x200), baño con aseo que comunica con la habitación individual
- Una habitación de camarote con cama individual (90x200), sin ventana, cuarto de baño con aseo que comunica con la habitación doble/doble

Otros :

1 plaza de aparcamiento nº4

1 sala de esquí

elevador

Lavadora y secadora disponibles en una sala común a la entrada de la residencia

En su alquiler de invierno: ropa de cama (sábanas y toallas), camas hechas a la llegada, kit de bienvenida y limpieza de final de estancia.

Se pueden solicitar servicios opcionales (limpieza extra, cambio de sábanas a mitad de la estancia, chef, etc.)

En su alquiler de verano: kit de bienvenida y limpieza de fin de estancia.

Los servicios opcionales pueden estar disponibles en la cotización: ropa de cama (sábanas y toallas), camas hechas a la llegada, la limpieza a mitad de la estancia.

