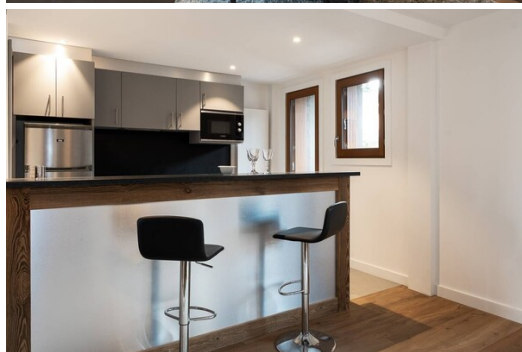


Piso de alquiler vacacional de 4 habitaciones 8 plazas 3 ha

Francia, Courchevel, Courchevel 1850

Apartmento - REF: TGS-A3431



Nº dormitorios: 3

Nº de baños: 2

Nº de personas: 6

Aparcamiento

M² vivienda: 88 m²

Terraza

Wifi

Vistas montañosas

Ascensor comunitario

Televisión

Lavadora

Sala de esquí

Distancia al telesquí: 100m

Distancia al centro: central

Actividades en la estación

Esquí/Snowboard

Ciclismo

Esquí de fondo

Golf

Excursionismo

BTT

Equitación

Piso de alquiler vacacional de 4 habitaciones

8 plazas

3 habitaciones

6 camas

2 cuartos de baño

Decoración de montaña de muy buen gusto para este piso completamente renovado en el centro de Courchevel 1850.

88m2 - Courchevel 1850 - 8 personas - centro de la estación

Consta de :

- Una cocina americana abierta al salón (frigorífico/congelador, horno, microondas, lavavajillas, hervidor, cafetera, raclette, olla a presión, batidora/picadora, etc.).
- 1 habitación doble con cama de 160 x 200 y cuarto de baño con ducha
- 1 habitación doble con cama de 140 x 190

- 1 dormitorio con 4 literas (90 x 190)
- 1 aseo separado
- 1 cuarto de ducha

El piso dispone de una lavadora, dos televisores murales, una aspiradora, una pala de nieve, una caja y sus accesorios de color naranja.

Otros equipamientos

1 guardaesquí

1 plaza de aparcamiento Les Porte de Courchevel

En su alquiler de invierno: ropa de cama (sábanas y toallas), camas hechas a la llegada, paquete de bienvenida y limpieza de final de estancia.

Servicios opcionales bajo petición (limpieza extra, cambio de sábanas a mitad de estancia, chef, etc.).

En su alojamiento de alquiler en verano: kit de bienvenida de cocina y limpieza de final de estancia.

Servicios opcionales bajo petición: ropa de cama (sábanas y toallas), camas hechas a la llegada, limpieza a mitad de estancia.

Las llaves se entregan directamente en la agencia.

Se solicitará una fianza y un depósito de seguridad obligatorio a la llegada.

