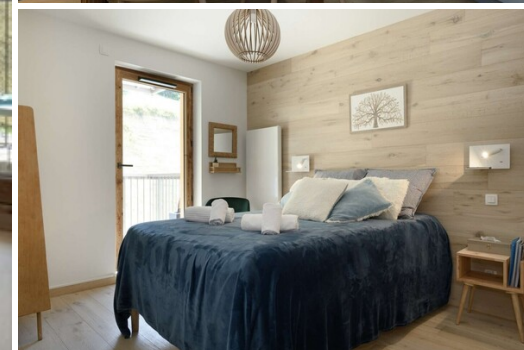


Piso completamente renovado en Courchevel 1650

Francia, Courchevel, Courchevel 1650

Apartamento - REF: TGS-A3505



Nº dormitorios: 3
Aire acondicionado

Nº de baños: 2
BBQ

Nº de personas: 6
Lavavajillas

Aparcamiento
Televisión

M² vivienda: 65 m²
Lavadora

Wifi
Sala de esquí

Chimenea

Vistas montañosas

Actividades en la estación

Esquí/Snowboard

Ciclismo

Esquí de fondo

Golf

Excursionismo

BTT

Equitación

Piso completamente renovado con atractiva decoración contemporánea y magníficas vistas a las pistas y al bosque.

65 m² - 6 plazas - Courchevel 1650

Se compone de la siguiente manera

1 Salón/sala de estar con acceso al balcón, TV

Una cocina americana abierta al salón

Una habitación doble con un gran cuarto de baño en suite y aseo

Un dormitorio doble

Un dormitorio cabina con literas

Cuarto de ducha independiente

Aseo independiente

Otras instalaciones

Aparcamiento cubierto
Wifi

En su alquiler de invierno: ropa de cama (sábanas y toallas), camas hechas a la llegada, paquete de bienvenida y limpieza de final de estancia.
Servicios opcionales bajo petición (limpieza extra, cambio de sábanas a mitad de estancia, chef, etc.).

En su alquiler de verano: Limpieza de final de estancia.

Servicios opcionales pueden estar disponibles bajo presupuesto: ropa de cama (sábanas y toallas), camas hechas a la llegada, limpieza de mitad de estancia.

Servicios opcionales pueden estar disponibles bajo petición (limpieza extra, cambio de sábanas a mitad de estancia, chef, etc.).

Las llaves se entregan directamente en la agencia.

Se solicitará una fianza y un depósito de seguridad obligatorio a la llegada.



