

Este chalet es uno de los cuatro chalets en Courchevel 1550

Francia, Courchevel, Courchevel 1550

Chalet - REF: TGS-A2651



Nº dormitorios: 5
SPA privado

Nº de baños: 4
Lavavajillas

Nº de personas: 10
Televisión

Aparcamiento
Lavadora

Mº vivienda: 320 m²
Sala de masajes

Wifi
Sala de esquí

Piscina privada
Distancia al telesquí: 100m

Sauna
Distancia al centro: central

Actividades en la estación

Esquí/Snowboard

Ciclismo

Golf

Excursionismo

BTT

Equitación

Chalet Courchevel - Village (1550) en alquiler

Este chalet es uno de los cuatro chalets en la aldea de La Stelvio. Construido en 2020, este nuevo chalet es un verdadero remanso de paz en Courchevel Village. Situado a pocos pasos del centro y del telecable Grangettes que lleva directamente a Courchevel 1850, dispone de una zona de bienestar con piscina, sauna y sala de masajes.

Construido en 5 niveles, este suntuoso chalet ofrece volúmenes generosos y una sala de estar muy espaciosa en la última planta, bajo la estructura del tejado, y le ofrece una magnífica vista de las cumbres.

Descubra un ambiente refinado, con tonos claros, que resulta armoniosamente chic. Apreciará una altura de techo sublime así como una magnífica chimenea central alrededor de la cual se organizan diferentes espacios. La enorme campana de madera se une al techo y da carácter a la estancia.

Tendrá el placer de encontrarse en el gran salón donde reina una atmósfera relajante, donde la madera de color avellana se combina maravillosamente con los muebles de color claro. Se encontrarán alrededor de la chimenea, bien instalados en los acogedores sofás, para tomar una copa al final del día en compañía de sus seres queridos, mientras admiran la impresionante vista del valle nevado de Courchevel. Después de un hermoso día en el exterior, disfrute de la sublime piscina, iluminada por el magnífico panorama de las montañas nevadas, y aprecie el idílico y relajante entorno dedicado a su bienestar.

Con sus 5 habitaciones podrá acoger a su familia y amigos y pasar momentos inolvidables en este auténtico capullo de montaña.

PLANTA -1

Zonas de ocio :

- Ducha a la italiana
- Piscina
- Sauna

Otras áreas :

- Lavandería

Aseo independiente : 1

PLANTA 0

Dormitorio familiar :

- Armario, TV
- 1 Cama doble separable (180 x 200)
- Cuarto de baño : Ducha, Secador de toallas, Lavabo individual, Inodoro

Otras áreas :

- Calentador de botas
- Garaje
- Sala de esquí

PLANTA 1

Habitación doble o twin :

- Balcón , Armario, TV
- 1 Cama doble separable (180 x 200)
- Cuarto de baño : Bañera, Lavabo doble , Ducha, Aseo independiente

Habitación doble :

- Balcón , Armario, TV
- 1 Cama doble separable (180 x 200)
- Cuarto de baño : Lavabo doble , Ducha, WC independiente

Habitación doble :

- Balcón , Armario, TV
- 1 Cama doble separable (180 x 200)
- Cuarto de baño : Lavabo doble, Ducha, Inodoro independiente

Aseo independiente : 1

PLANTA 2

Sala de estar :

- Balcón
- Bar
- Chimenea
- Cocina totalmente equipada
- Zona de comedor
- Sala de estar
- Salón de TV
- Terraza

PLANTA 3

Dormitorio principal :

- TV
- 1 cama doble (180 x 200)
- Cuarto de baño : Bañera, Lavabo doble, Ducha, Inodoro independiente

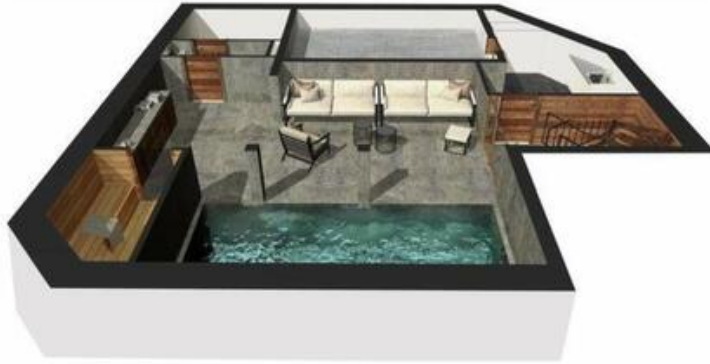












CHALET CUK
10 couchages



NIVEAU R-1	
SA	46,26 m ²
Salon	4,29 m ²
WC	2,27 m ²
Piscine	2,26 m ²
Buanderie	16,62 m ²
Local Technique	6,45 m ²
Garage Ext.	18,02 m ²

NIVEAU RDC	
Entrée	13,90 m ²
Sal. Nord	14,17 m ²
Chambre 01	11,61 m ²
Salon de Douche 01	5,87 m ²
Local Poubelles	8,28 m ²
Garage	20,12 m ²

NIVEAU R+1	
Chambre 02	14,17 m ²
Salon de Douche 02	4,71 m ²
WC Chambre 02	1,26 m ²
Chambre 03	14,71 m ²
Salon de Douche 03	4,10 m ²
WC Chambre 03	1,84 m ²
Chambre 04	18,83 m ²
Salon de Bain 04	5,86 m ²
WC Chambre 04	1,48 m ²
Patio	4,82 m ²
WC	2,88 m ²
Balcon Chambre 02	5,87 m ²

NIVEAU R+2	
Salon de Vie	47,08 m ²
Cuisine	9,58 m ²
Balcon 01	5,87 m ²
Balcon 02	11,28 m ²

NIVEAU R+3	
Chambre 05 (planée)	12,21 m ²
Salon de Bain 05	12,94 m ²
WC Chambre 05	2,40 m ²
Patio	4,88 m ²
Balcon	12,10 m ²

SURFACE TOTALE HABITABLE : 320,89 m ²	
Surface totale sur habitable / Garage total	
Surface totale habitable : 305,48 m ²	
Surface totale Balcon : 45,21 m ²	

Les plans sont fournis sans garantie des impératifs techniques de construction ou d'habitation. Ils ne font pas obligation pendant un an à compter de la signature.

Les Chalets de la Stelvio Courchevel Village		N° de plan		Date		Cimalpes	
1.	CHALET CUK - MAQUETTE R-1	A3	29.08.18				



CHALET CUK
10 couchages



NIVEAU R-1	
SA	46,26 m ²
Salon	4,29 m ²
WC	2,27 m ²
Piscine	2,26 m ²
Buanderie	16,62 m ²
Local Technique	6,45 m ²
Garage Ext.	18,02 m ²

NIVEAU RDC	
Entrée	13,90 m ²
Sal. Nord	14,17 m ²
Chambre 01	11,61 m ²
Salon de Douche 01	5,87 m ²
Local Poubelles	8,28 m ²
Garage	20,12 m ²

NIVEAU R+1	
Chambre 02	14,17 m ²
Salon de Douche 02	4,71 m ²
WC Chambre 02	1,26 m ²
Chambre 03	14,71 m ²
Salon de Douche 03	4,10 m ²
WC Chambre 03	1,84 m ²
Chambre 04	18,83 m ²
Salon de Bain 04	5,86 m ²
WC Chambre 04	1,48 m ²
Patio	4,82 m ²
WC	2,88 m ²
Balcon Chambre 02	5,87 m ²

NIVEAU R+2	
Salon de Vie	47,08 m ²
Cuisine	9,58 m ²
Balcon 01	5,87 m ²
Balcon 02	11,28 m ²

NIVEAU R+3	
Chambre 05 (planée)	12,21 m ²
Salon de Bain 05	12,94 m ²
WC Chambre 05	2,40 m ²
Patio	4,88 m ²
Balcon	12,10 m ²

SURFACE TOTALE HABITABLE : 320,89 m ²	
Surface totale sur habitable / Garage total	
Surface totale habitable : 305,48 m ²	
Surface totale Balcon : 45,21 m ²	

Les plans sont fournis sans garantie des impératifs techniques de construction ou d'habitation. Ils ne font pas obligation pendant un an à compter de la signature.

Les Chalets de la Stelvio Courchevel Village		N° de plan		Date		Cimalpes	
2.	CHALET CUK - MAQUETTE RDC	A3	29.08.18				



CHALET CUK
10 couchages



NIVEAU R-1	
SA	46,26 m ²
Salon	4,29 m ²
WC	2,27 m ²
Piscine	2,26 m ²
Buanderie	16,62 m ²
Local Technique	6,45 m ²
Garage Ext.	18,02 m ²

NIVEAU RDC	
Entrée	13,90 m ²
Sal. Nord	14,17 m ²
Chambre 01	11,61 m ²
Salon de Douche 01	5,87 m ²
Local Poubelles	8,28 m ²
Garage	20,12 m ²

NIVEAU R+1	
Chambre 02	14,17 m ²
Salon de Douche 02	4,71 m ²
WC Chambre 02	1,26 m ²
Chambre 03	14,71 m ²
Salon de Douche 03	4,10 m ²
WC Chambre 03	1,84 m ²
Chambre 04	18,83 m ²
Salon de Bain 04	5,86 m ²
WC Chambre 04	1,48 m ²
Patio	4,82 m ²
WC	2,88 m ²
Balcon Chambre 02	5,87 m ²

NIVEAU R+2	
Salon de Vie	47,08 m ²
Cuisine	9,58 m ²
Balcon 01	5,87 m ²
Balcon 02	11,28 m ²

NIVEAU R+3	
Chambre 05 (planée)	12,21 m ²
Salon de Bain 05	12,94 m ²
WC Chambre 05	2,40 m ²
Patio	4,88 m ²
Balcon	12,10 m ²

SURFACE TOTALE HABITABLE : 320,89 m ²	
Surface totale sur habitable / Garage total	
Surface totale habitable : 305,48 m ²	
Surface totale Balcon : 45,21 m ²	

Les plans sont fournis sans garantie des impératifs techniques de construction ou d'habitation. Ils ne font pas obligation pendant un an à compter de la signature.

Les Chalets de la Stelvio Courchevel Village		N° de plan		Date		Cimalpes	
3.	CHALET CUK - MAQUETTE R+1	A3	29.08.18				



CHALET CUK
10 couchages



NIVEAU R-1	
SA	46,26 m ²
Salon	4,29 m ²
WC	2,27 m ²
Piscine	2,26 m ²
Buanderie	16,62 m ²
Local Technique	6,45 m ²
Garage Ext.	18,02 m ²

NIVEAU RDC	
Entrée	13,90 m ²
Sal. Nord	14,17 m ²
Chambre 01	11,61 m ²
Salon de Douche 01	5,87 m ²
Local Poubelles	8,28 m ²
Garage	20,12 m ²

NIVEAU R+1	
Chambre 02	14,17 m ²
Salon de Douche 02	4,71 m ²
WC Chambre 02	1,26 m ²
Chambre 03	14,71 m ²
Salon de Douche 03	4,10 m ²
WC Chambre 03	1,84 m ²
Chambre 04	18,83 m ²
Salon de Bain 04	5,86 m ²
WC Chambre 04	1,48 m ²
Patio	4,82 m ²
WC	2,88 m ²
Balcon Chambre 02	5,87 m ²

NIVEAU R+2	
Salon de Vie	47,08 m ²
Cuisine	9,58 m ²
Balcon 01	5,87 m ²
Balcon 02	11,28 m ²

NIVEAU R+3	
Chambre 05 (planée)	12,21 m ²
Salon de Bain 05	12,94 m ²
WC Chambre 05	2,40 m ²
Patio	4,88 m ²
Balcon	12,10 m ²

SURFACE TOTALE HABITABLE : 320,89 m ²	
Surface totale sur habitable / Garage total	
Surface totale habitable : 305,48 m ²	
Surface totale Balcon : 45,21 m ²	

Les plans sont fournis sans garantie des impératifs techniques de construction ou d'habitation. Ils ne font pas obligation pendant un an à compter de la signature.

Les Chalets de la Stelvio Courchevel Village		N° de plan		Date		Cimalpes	
4.	CHALET CUK - MAQUETTE R+2	A3	29.08.18				



CHALET CRUK
10 couchages

NIVEAU R-1	
SA	46,26 m ²
Entrée	4,37 m ²
WC	2,37 m ²
Piscine	2,26 m ²
Brasero	10,62 m ²
Local Technique	6,46 m ²
Garage Ext.	18,02 m ²
NIVEAU RDC	
Entrée	13,80 m ²
Sal. de Récep.	14,17 m ²
Chambre 01	10,67 m ²
Salon de Séjour 01	9,87 m ²
Local Pigeonniers	8,28 m ²
Garage	25,31 m ²
NIVEAU R+1	
Chambre 02	14,17 m ²
Salon de Séjour 02	4,71 m ²
WC Chambre 02	1,56 m ²
Chambre 03	14,17 m ²
Salon de Séjour 03	4,10 m ²
WC Chambre 03	1,84 m ²
Chambre 04	10,67 m ²
Salon de Bain 04	5,86 m ²
WC Chambre 04	1,86 m ²
Patio	4,82 m ²
WC	2,02 m ²
Balcon/Chambre 05	5,87 m ²

LES CHALETS DE LA
STELVIO
COURCHEVEL

Balcon/Chambre 02	4,88 m ²
Balcon/Chambre 04	5,47 m ²
NIVEAU R+2	
Plaque de Rev.	47,96 m ²
Cuisine	9,58 m ²
Balcon 01	5,87 m ²
Balcon 02	21,19 m ²
NIVEAU R+3	
Chambre 01 alpinist	22,07 m ²
Salon de Bain 01	12,46 m ²
WC Chambre 01	2,40 m ²
Patio	4,88 m ²
Balcon	12,32 m ²

SURFACE TOTALE HABITABLE : 320,89 m²

Surface totale non habitable / Garage total	
Surface totale au total (parcelle) : 35,48 m ²	
Surface totale Bâti : 35,27 m ²	

Objet	Libellé	Version	Date
5.	CHALET CRUK - MAQUETTE R+3	A3	29.08.18

Cimalpes

Indice	Surface	Date
A	4010	23.12.17
B	4010	04.03.18
C	4010	16.01.18
D	4010	16.02.18
E	4010	17.02.18
F	4010	17.02.18

