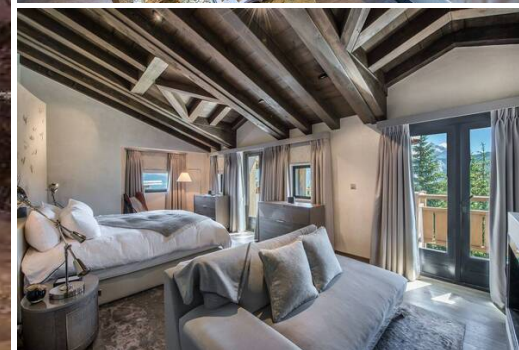


# Chalet de lujo en alquiler en Courchevel 1850 con 687 m2

Francia, Courchevel, Courchevel 1850, Nogentil

Chalet - REF: TGS-A2927



Nº dormitorios: 8  
Jacuzzi

Nº de baños: 9  
Sauna

Nº de personas: 15  
Ascensor privado

Aparcamiento  
BBQ

M² vivienda: 687 m²  
Lavavajillas

Wifi  
Televisión

Piscina climatizada  
Lavadora

Chimenea  
Sala de esquí

## Actividades en la estación

Esquí/Snowboard

Ciclismo

Esquí de fondo

Golf

Excursionismo

BTT

Equitación

## Chalet de lujo en alquiler en Courchevel 1850 con 687 m2 y 8 habitaciones

Nieve, madera, una chimenea, grandes espacios, son los ideales sinónimos de encanto y convivencia que nos hacen soñar cuando imaginamos un chalet de montaña.

Combinar lujo y elegancia, es el ambiente acogedor que el arquitecto Gastón Regairaz ha conseguido en este magnífico chalet de Courchevel 1850.

El chalet, situado a 1300 m del centro de la estación, en el barrio de Nogentil, con salida directa a la pista de Cospillot y a 100 m de la pista de Pralong, es un chalet de lujo para esquiar construido con el mayor respeto a las tradiciones alpinas.

El chalet de 685 m2, de arquitectura contemporánea e imponente, tiene capacidad para 14 personas, dispone de 6 habitaciones, incluida una "Master", y 7 baños en 4 niveles servidos por un ascensor. El salón y el Master pasan justo por encima de los abetos ofreciendo una vista clara con la mágica impresión de estar en medio del bosque, como un mirador natural.

La gran abertura distribuida en una parte del techo que da al salón se destaca para aprovechar mejor la luz. La decoración interior en colores naturales favorece la elegancia para mantener una impresión de espacio y luminosidad óptima.

Este chalet, con sus líneas modernas y las características del lugar, para obtener un ambiente típicamente montañoso, no es otra cosa que la combinación de varios materiales nobles. No hay persianas, sino pesadas cortinas de lana blackout, con un delicado chevron. Las mantas de lana afieltran las diferentes estancias y enriquecen la decoración con otras texturas.

Toda la zona de día está pensada como un espacio abierto. Así, el salón, la cocina y la entreplanta se funden e interactúan en un recorrido sin fisuras, puntuado únicamente por la alternancia de materiales: madera, hierro, azulejos, vidrio, luz natural y artificial.

La madera, por su parte, da forma al paso de las superficies horizontales a las verticales, a veces cubriendo tableros para realzar ventanas y paredes, a veces como elemento de mobiliario. La barandilla de cristal no obstruye la sugerente vista de arriba abajo, que incluye las finas y majestuosas líneas de la araña de cristal que cuelga como las ramas de un árbol para iluminar el salón.

La misma esencia se ha utilizado en la cocina, donde la encimera de mármol, con su tonalidad gris clara, se combina perfectamente con la calidez de la madera. Se ha prestado gran atención a los textiles, los terciopelos y los accesorios de decoración que refuerzan el carácter acogedor y la elegancia mínima del local.

Entre sus puntos fuertes, el chalet, además de su decoración digna de una refinada joya, disfruta de su vista panorámica de las montañas y ofrece un relax en la imponente piscina desbordante, el jacuzzi, el hammam y el jacuzzi exterior.

Para que pueda relajarse plenamente, un chef y un camarero están a su disposición, y ello con la mayor discreción, para el desayuno y la cena, y le prepararán manjares y otras especialidades en la cocina profesional totalmente equipada con un ascensor de alimentos que recorre todas las plantas del chalet.

Su arquitectura, su nivel de equipamiento y los servicios ofrecidos lo convierten en un emblemático chalet de prestigio en Courchevel 1850.

Una selección de chalets fuera de lo común con una arquitectura de autor, donde las artes decorativas y las obras maestras conviven con los materiales más nobles. Un universo extraordinario con toques insólitos.

#### GASTRONOMÍA

Mayordomo

10h/día

Servicio de comidas

Chef

10h/día

Servicio de comidas : Desayuno, comida o cena y merienda

#### TRANSPORTE

Chófer

12h/día

Servicios de chófer

#### GESTIÓN Y MANTENIMIENTO

Amas de casa

10h/día

Mantenimiento y limpieza diaria

#### SERVICIOS INCLUIDOS

Bienvenida

Productos de baño

Champán

Flores

Recepción en la propiedad

Cesta de bienvenida

Leña para la chimenea

Limpieza y ropa de cama

Camas hechas antes de la llegada

Limpieza al final de la estancia

Ropa de cama (toallas y sábanas)

Limpieza programada durante la estancia

Zapatillas

Cambio de toallas y ropa de cama (sábanas y toallas) durante la estancia

#### EQUIPAMIENTO

General

Calentador de botas

Ascensor

Chimenea de etanol

Plaza de aparcamiento

Caja fuerte

Chimenea de leña

Multimedia

Apple TV

Canales árabes

Reproductor de DVD / Blu-ray

Cine en casa

Canales rusos

Televisión por satélite

Electrodomésticos

Máquina de café Nespresso

No incluido (bajo petición)

Cuna de bebé

Silla alta































