

Chalet en las montañas de Val-d'Isere

Francia, Val d'Isere

Chalet - REF: TGS-A3623



Nº dormitorios: 5
Sauna
Sala de esquí

Nº de baños: 5
SPA privado
Distancia al telesquí: 100m

Nº de personas: 14
Vistas montañosas
Distancia al centro: 1km

Nº de aparcamientos: 1
Aire acondicionado

M² vivienda: 412 m²
Lavavajillas

Wifi
Televisión

Chimenea
Lavadora

Jacuzzi
Sala de masajes

Actividades en la estación

Esquí/Snowboard

Ciclismo

Esquí de fondo

Golf

Excursionismo

BTT

Equitación

Navegación

Chalet en las montañas de Val-d'Isere

En la codiciada zona de Le Fornet, se encuentra el chalet . Se encuentra a 200 metros de las pistas de esquí y del teleférico de Fornet. El interior combina a la perfección la piedra y la madera de alta calidad. Su techo alto le ofrece un verdadero espacio en la sala de estar, los grandes ventanales dan luminosidad al chalet, también le permiten contemplar la vista panorámica de las montañas de Val-d'Isere. La gran terraza es el lugar ideal para descansar en las tumbonas o relajarse en el baño nórdico contemplando la puesta de sol.

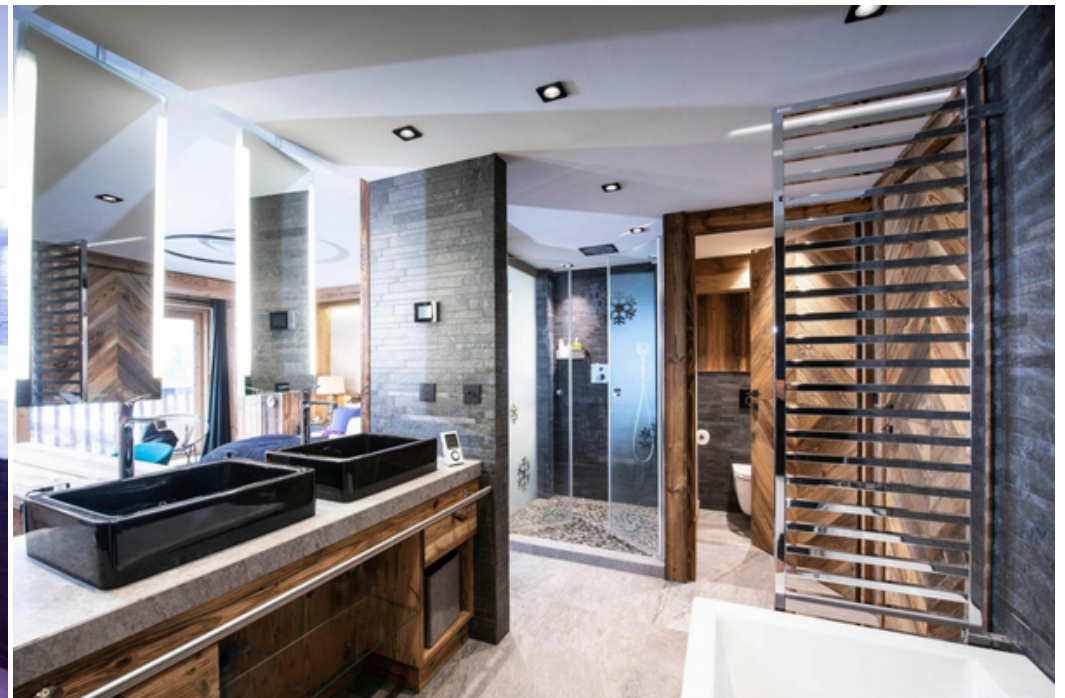
El chalet dispone de 5 dormitorios con cuarto de baño privado, incluido un dormitorio principal y un dormitorio infantil con 6 camas individuales. Así pues, se puede acoger a 14 personas con un confort óptimo, entre plaids de piel y gruesas cortinas de lana. La piel de vaca y los toques rojos, como en los cuartos de baño, dan vida al chalet.

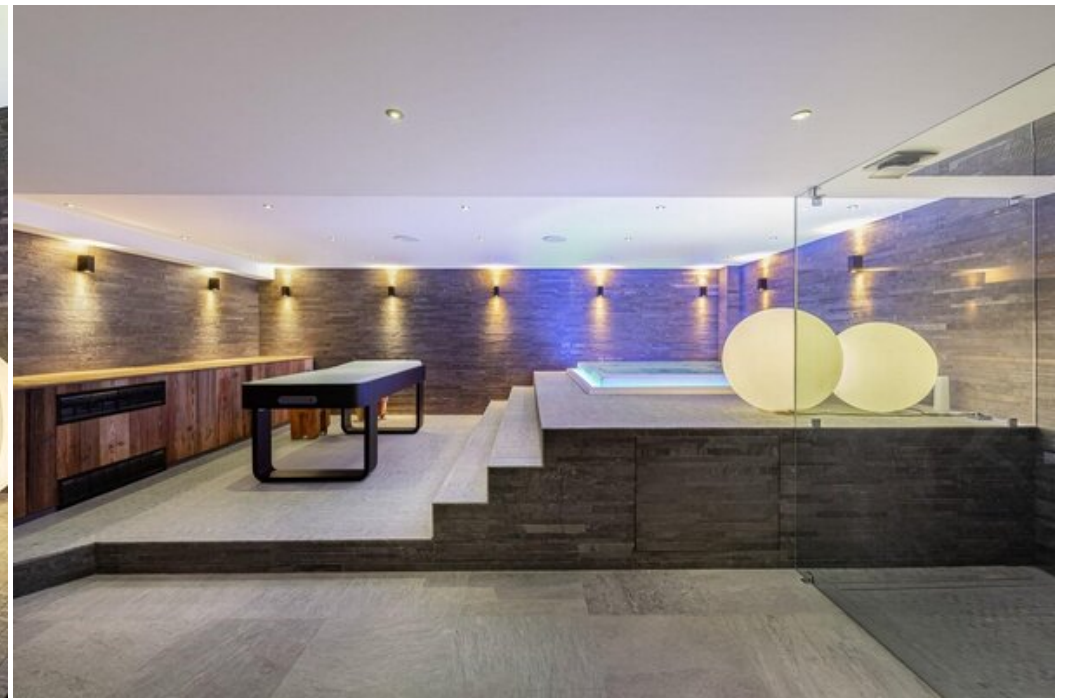
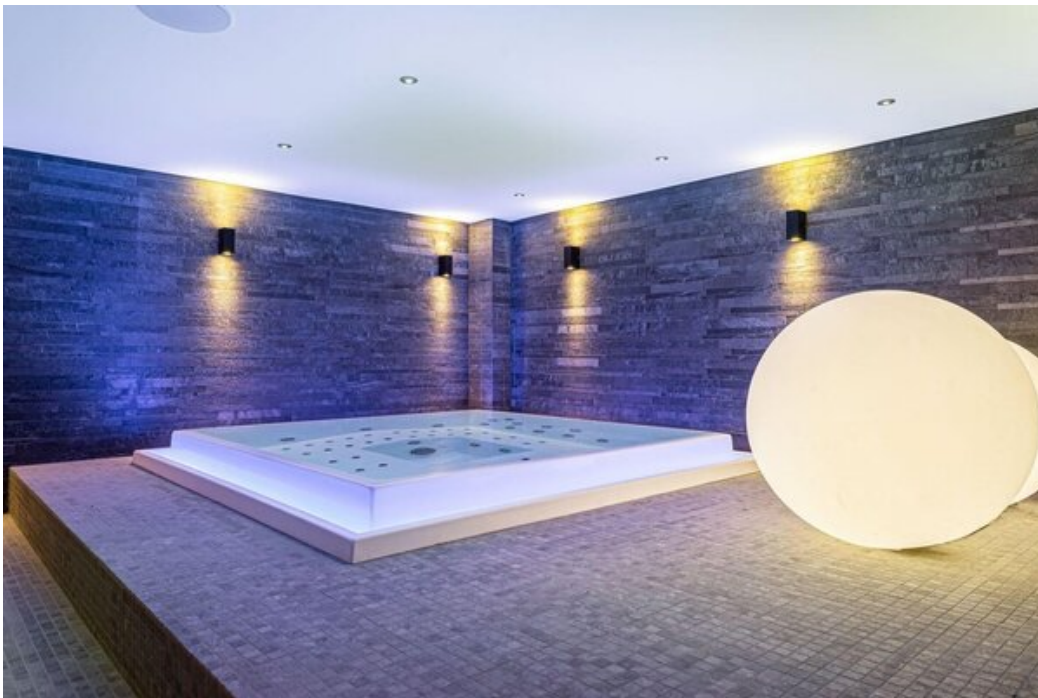
La zona de bienestar del chalet incluye un hammam, una sauna y una sala de masajes.

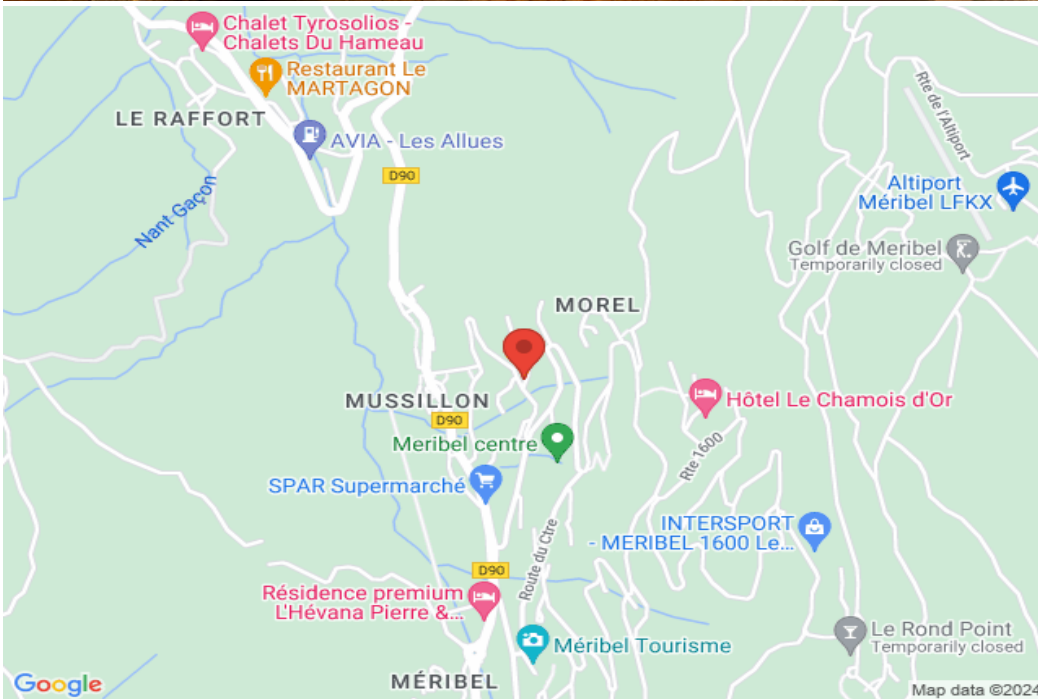
En el chalet , esquiar es muy cómodo gracias a su sala de esquí que mantendrá tus botas calientes durante la noche.











Map data ©2024