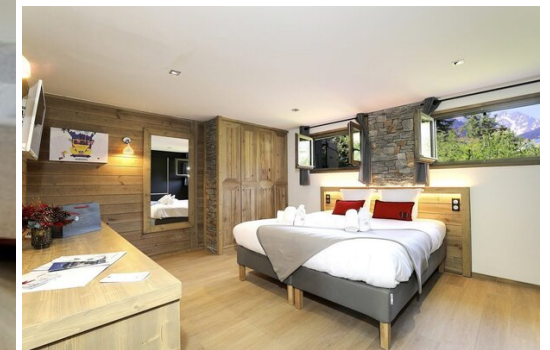


# Completamente renovado en 2022 EL CHALET en Courchevel 1650

Francia, Courchevel, Courchevel 1650

Chalet - REF: TGS-A3643



Nº dormitorios: 3  
Aire acondicionado

Nº de baños: 2  
Lavavajillas

Nº de personas: 10  
Televisión

Nº de aparcamientos: 1  
Lavadora

M² vivienda: 110 m²  
Sala de esquí

Wifi  
Distancia al centro: central

Chimenea

Vistas montañosas

## Actividades en la estación

Esquí/Snowboard

Ciclismo

Esquí de fondo

Golf

Excursionismo

BTT

Equitación

Completamente renovado en 2022, EL CHALET en Courchevel 1650 es un chalet adosado idealmente ubicado en una aldea tranquila a la entrada de Courchevel 1650. Quedará encantado con su panorama único, que ofrece una hermosa vista de l'Aiguille du Fruit.

Con una superficie de 110 m², esta propiedad decorada con buen gusto combina brillantemente modernidad y tradición montañesa. Extendida en 3 niveles, la propiedad cuenta con dos suites familiares con baño, un dormitorio doble en suite y, en el piso superior, un luminoso salón con chimenea de vapor, cocina abierta y un largo balcón con vistas a Ecrin Blanc y Courchevel Moriond.

"El final del día ya está aquí. Mientras se cuece el plato de esta noche, disfrute de un momento de calma para admirar el pueblo de Courchevel Moriond, donde se pone el sol. Y a lo lejos, una de las cumbres más hermosas. de los 3 Vallées. El tiempo es bueno en Courchevel."







