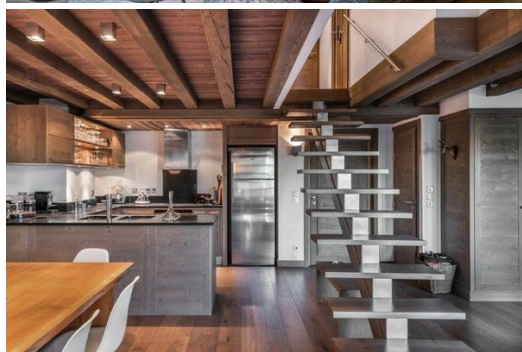


Duplex á Chourchevel 1850

France, Courchevel, Courchevel 1850, Plantret

Appartement - REF: TGS-A1923



N° Chambres: 3
TV

N° du Peuples: 8
Machine à laver

M² construction: 136m²

Étage: 7

N° Etages:2

Wifi

Cheminée

Lave-vaisselle

Appartement situé dans le quartier Plantret de Courchevel 1850, est un appartement en duplex qui allie tradition et tendances modernes. Ce superbe appartement au pied des pistes vous permet de profiter au maximum de votre séjour dans la station animée des 3 Vallées.

L'appartement est situé dans une jolie résidence proche du centre construite dans un style traditionnel montagnard : l'utilisation de bois et de pierres locales accentue le charme de cette résidence alpine. La décoration intérieure est également caractéristique des bâtiments de montagne. Vous trouverez dans l'appartement des teintes chaudes et des matériaux nobles qui forgent une ambiance cosy parfaite pour vos vacances.

Bien que la décoration de ce duplex soit moderne, elle intègre également des éléments traditionnels avec une touche contemporaine : la fourrure se marie avec les couleurs orangées des chambres, les peaux font office de tapis et de rembourrage pour les sièges... Tout s'intègre parfaitement dans le cadre accueillant créé par la chaleur du bois. Le style savoyard est visible dans toutes les pièces, pour que vous vous sentiez comme chez vous pendant votre séjour dans les Alpes françaises.

L'appartement peut accueillir jusqu'à 8 personnes dans ses 3 chambres doubles et sa chambre principale. Toutes dotées d'une salle de bains privative, ces chambres constituent un havre de sérénité et de calme après une longue journée sur les pistes du domaine skiable des 3 Vallées. L'une des pièces maîtresses de l'escalier central menant aux trois chambres de l'appartement. Sa silhouette imposante crée une séparation nette entre les espaces de vie, avec le grand salon d'un côté et la cuisine avec coin repas de l'autre.

Le vaste salon est l'endroit idéal pour se réunir et partager des moments de convivialité. Installez-vous sur le grand canapé gris ou dans les fauteuils orange, en cuir et en peau, pour un apéritif plein de rires pendant que les chefs en herbe parmi vous préparent le dîner dans la cuisine entièrement équipée en écoutant les conversations qui filtrent du salon. Dégustez les recettes des uns et des autres dans la salle à manger, assis autour de la longue table en bois, sous le regard envieux des animaux en bois qui décorent les murs. Le soir, sortez sur le balcon et admirez le superbe coucher de soleil qui teinte la vallée, la

station et les montagnes de couleurs chaudes pour former un décor idyllique rien que pour vous.

L'appartement est idéal pour les familles et les groupes exigeants habitués au meilleur hébergement combiné à des services exceptionnels. Sa situation au pied des pistes, son ambiance savoyarde chaleureuse et ses équipements modernes en font un appartement idéal pour votre séjour. Des vacances au ski inoubliables à Courchevel 1850 garanties.



