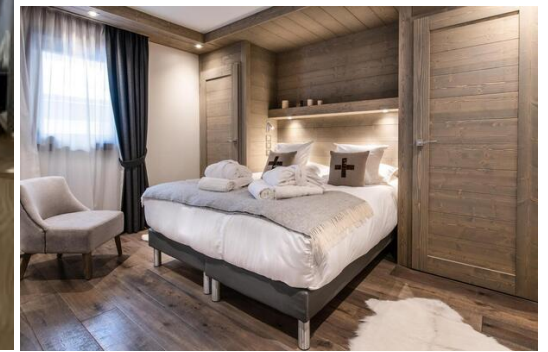


Apartment for rent in Courchevel 1650 - 84m2

France, Courchevel, Courchevel 1650

Appartement - REF: TGS-A2271



N° Chambres: 4
Jacuzzi

N° du Salle de bains: 3
Sauna

N° du Peuples: 6
Lave-vaisselle

N° Enfants:2
Machine à laver

Parking
Distance du télési: 100m

M² construction: 84m²
Distance du centre ville:
central

Étage: 1

Wifi

Activités dans la station

Ski / Snowboard

Cyclisme

Ski de fond

Golf

Randonnée

Vélo de montagne

Information Appartement, à Courchevel 1650 Moriond

- N° de personnes : 6
- N° d'enfants : 2
- M² construits : 84
- Terrasse
- 4 Chambres à coucher
- 3 salles de bain
- Jacuzzi

- Hammam / Sauna
- Parking
- Étage 1
- Wifi

Ce bel appartement est situé au rez-de-chaussée de notre nouvelle résidence à Courchevel 1650. Il vous offre un espace de vie agréable de 84m² et est conçu pour accueillir jusqu'à 8 personnes.

L'espace de couchage comprend 2 chambres doubles avec salles de bain attenantes et 2 chambres cabines avec lits superposés, idéales pour les enfants, ainsi que des salles de bain attenantes. Le coin cuisine s'ouvre sur un coin salon confortable et bien conçu, doté d'un balcon.

Juste à côté de la résidence, un escalator vous permet de rejoindre les magasins et les restaurants du centre de la station. Les pistes de ski sont à seulement 100 m de l'appartement. Le tout nouveau complexe aquatique de Courchevel est accessible à pied.

Une équipe de professionnels vous accueillera dans le magasin de ski situé au rez-de-chaussée et pourra vous conseiller au mieux pour tout votre équipement de ski. Des casiers à skis privés sont également à votre disposition. Sur demande, nous pouvons organiser la préparation de vos forfaits de ski pour votre arrivée.

Vous apprécierez également notre espace spa et bien-être où vous pourrez profiter des nombreux soins proposés et qui comprend un jacuzzi et un hammam.

Chambre(s) à coucher : 4

Capacité : 8 (max. 6 adultes)

- 2 lit(s) double(s), 2 lit(s) superposé(s), 1 lit supplémentaire.

Cuisine :

- Réfrigérateur, Micro-ondes, Four, Congélateur, Lave-vaisselle, Vaisselle/couverts, Ustensiles de cuisine, Cafetière, Grille-pain, Bouilloire et Presse-agrumes.

Salle(s) de bains :

- 1 Salle(s) de bain avec baignoire, 3 Salle(s) de bain avec douche, 2 Toilette(s), Sèche-cheveux.

Vues : - au pied des pistes de ski, Montagne.

Général :

- TV, 1er étage, mobilier de jardin, internet (Wi-Fi), sèche-cheveux, balcon, bain à remous intérieur, propriété de 84 m², adaptée aux personnes handicapées, Parking couvert dans le bâtiment attenant.



