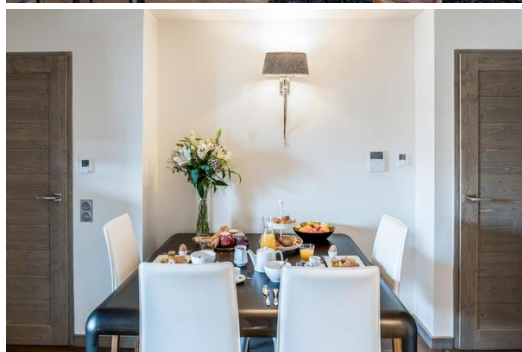
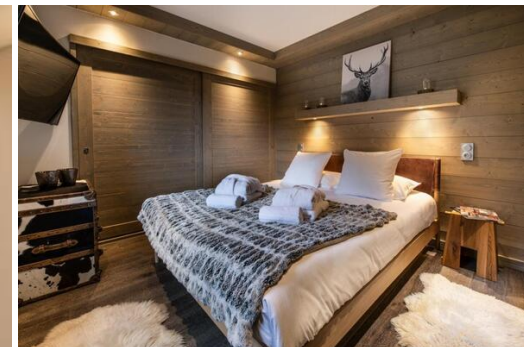


Appartement à louer à Courchevel 1650 Moriond Mammoth Lodge

France, Courchevel, Courchevel 1650

Appartement - REF: TGS-A2344



N° Chambres: 2
ski-in/ski-out

N° du Salle de bains: 1
SPA privé

N° du Peuples: 4
Lave-vaisselle

N° du parking: 1
Salle de ski

M² construction: 48m²
Distance du centre ville:
central

Terrasse

Étage: 2

Wifi

Activités dans la station

Ski / Snowboard

Cyclisme

Ski de fond

Golf

Randonnée

Vélo de montagne

Équitation

Informations Appartement, à Courchevel 1650 Moriond

- N° de personnes: 4
- M² de shon: 48 m²
- Terrasse
- 2 Chambres
- 2 Salle de bains
- Spa privé
- Parking
- Étage 2
- Wifi
- Ski-room

- Accès direct aux pistes

L'appartement, de 48 m², peut accueillir jusqu'à 4 invités grâce à une chambre double et une chambre cabine avec lits superposés.

Ce chaleureux appartement dispose d'un espace salon, d'une cuisine entièrement équipée en électro-ménagers et d'un balcon d'où vous pourrez admirer les montagnes environnantes. Profitez également d'une connexion Wi-Fi gratuite.

Chambre(s): 2

Capacité: 4

- 1 lit(s) double(s), 1 Lit superposé, 1 Lit(s) supplémentaire(s).

Cuisine: Réfrigérateur, Micro-ondes, Four, Congelateur, Lave-linge, Sèche-linge, Lave-vaisselle, Vaisselle/Couvert, Ustensiles/Cuisine, Cafetière, Grille pain, Bouilloire et Presse-agrumes.

Bains: 1 salle(s) de bain avec douche, 1 toilette(s), Sèche-cheveux.

Vue: au pied des pistes de ski, Montagne.

- 2 Télévisions, étage 2, mobilier de jardin, accès internet (wifi), sèche-cheveux, balcon, 48 m² logement, adapté pour handicapés, Parking couvert même bâtiment.

Caution (remboursable):

- Montant: 2 000,00 € /réservation.

- Forme de paiement: paiement en espèces, un numéro de cb est demandé comme garantie, paiement par cb.

- à payer sur place.

- Non-fumeur

De par sa situation, la résidence vous fera bénéficier d'un accès immédiat aux pistes, au centre de Courchevel Moriond, ainsi qu'au restaurant et au Spa situé dans la résidence voisine.

