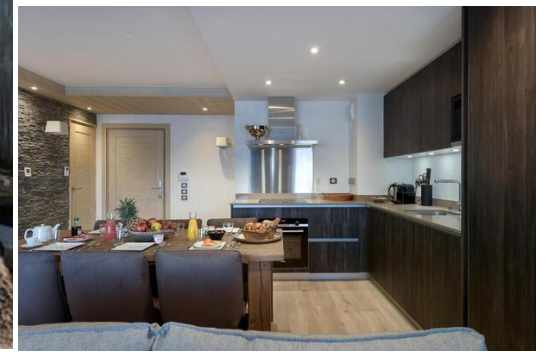


Appartement à Courchevel 1650 Moriond Le C residence

France, Courchevel, Courchevel 1650

Appartement - REF: TGS-A2345



N° Chambres: 4
ski-in/ski-out
Gym/Fitness

N° du Salle de bains: 4
Jacuzzi
Salle de ski

N° du Peoples: 8
SPA Communal
Distance du centre ville:
central

Parking
Vues montagneuses

M² construction: 83m²
Ascenseur collectif

Exposure: Sud
Lave-vaisselle

Étage: 2
TV

Wifi
Machine à laver

Activités dans la station

Ski / Snowboard

Cyclisme

Ski de fond

Golf

Randonnée

Vélo de montagne

Équitation

Informations Appartement, à Courchevel 1650 Moriond

- N° de personnes: 8
- M² de shon: 83 m²
- Terrasse
- 4 Chambres
- 4 Salle de bains
- Spa privé
- Jacuzzi
- Parking
- Étage 2

- Exposée Sud
- Wifi
- Ski-room
- Accès direct aux pistes

Charmant appartement au sein de sa nouvelle résidence. Conçu pour 8 personnes sur une surface totale de 83m², vous apprécierez son espace de vie cosy, entièrement équipé, sa décoration montagne sobre et soignée et son balcon. Vous disposerez de 2 chambres doubles avec salles de bain en suite, ainsi que 2 chambres cabines avec lits superposés, idéal pour les enfants, dont une avec salle de bain privée. Profitez d'une connexion Wi-Fi gratuite.

Chambre(s): 4

Capacité: 8 (max. 4 adultes)

- 2 lit(s) double(s), 2 Lit superposé, 1 Lit(s) supplémentaire(s).

Cuisine: Réfrigérateur, Micro-ondes, Four, Congelateur, Lave-linge, Sèche-linge, Lave-vaisselle, Vaisselle/Couvert, Ustensiles/Cuisine, Cafetière, Grille pain, Bouilloire et Presse-agrumes.

Bains: 1 salle(s) de bain avec baignoire, 3 salle(s) de bain avec douche, 3 toilette(s), Sèche-cheveux.

Vue: au pied des pistes de ski, Montagne.

- TV, étage 2, mobilier de jardin, accès internet (wifi), sèche-cheveux, balcon, spa, 83 m² logement, Parking couvert bâtiment proche.

Caution (remboursable):

- Montant: 2 000,00 € /réservation.

- Forme de paiement: paiement en espèces, un numéro de cb est demandé comme garantie, paiement par cb.

- à payer sur place.

Observations

- Non-fumeur

Un escalator, situé au pied de la résidence vous emmènera directement aux différents commerces et restaurants de la station, ainsi qu'à Aquamotion, grand centre aquatique de Courchevel Village. Le départ des pistes se trouve à seulement 100m de l'appartement.

Une équipe de professionnels de la montagne, vous accueillera dans sa boutique et saura vous conseiller au mieux pour tous vos équipements et tenues de ski. Vous disposerez d'un ski room privé et à la réception de la résidence, il vous sera également possible d'acheter vos forfaits de ski (livrés à domicile sur simple demande).

Venez également vous relaxer dans notre espace spa et bien être (sauna, jacuzzi, massages)







