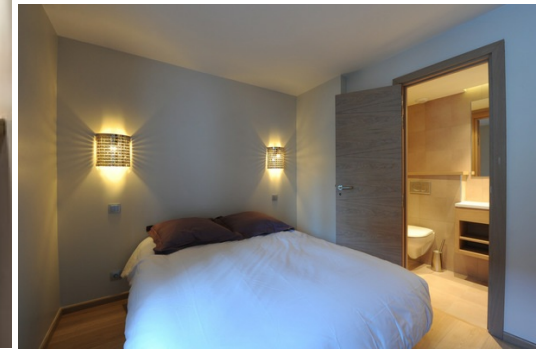


Location à Courchevel 1550 4 pièces, 80 m²

France, Courchevel, Courchevel 1550

Appartement - REF: TGS-A2348



N° Chambres: 3
Salle de ski

N° du Salle de bains: 3

N° du Peoples: 7

Parking

M² construction: 80m²

Étage: 3

Wifi

ski-in/ski-out

Activités dans la station

Ski / Snowboard

Informations Appartement, à Courchevel 1550 Village

- N° de personnes: 7
- M² de shon: 80 m²
- Terrasse
- 3 Chambres
- 3 Salle de bains
- Parking
- Étage 3
- Wifi
- Ski-room

Location à Courchevel 1550, à mi-chemin entre le centre du village et l'Aquamotion, à quelques mètres des pistes sur le domaine des 3 vallées.

Cette résidence dispose de parking privé, de casiers à skis.
Elle permet de faire tous ces déplacements à pied.

Desservie par les navettes gratuites de 7h10 à 1h30 du matin.

3 Chambres Appartement a Courchevel Village

4 pièces, 80 m², équipé pour 6 à 7 personnes.

Courchevel Appartement situé au 3ème avec ascenseur

- Un salon avec TV écran plat et DVD. Vue sur la vallée.
- Une cuisine ouverte entièrement équipée (lave-vaisselle, lave-linge, four, plaques, cafetière, bouilloire, grille pain...).
- Chambre 1 : lit double, salle de bain et toilette (160x190).
- Chambre 2 : lit double et un lit simple (160x190) (80X190).
- Chambre 3 : lit double avec salle d'eau (douche) (160x190).
- Une salle d'eau (douche et toilette) indépendante.
- Un toilette indépendant.

Très bien équipé,

Une machine à laver,

Casier à skis,

Place de parking fermée- Proche du Centre Aquamation.

Services inclus :

- Accès WIFI,
- linge de maison.

