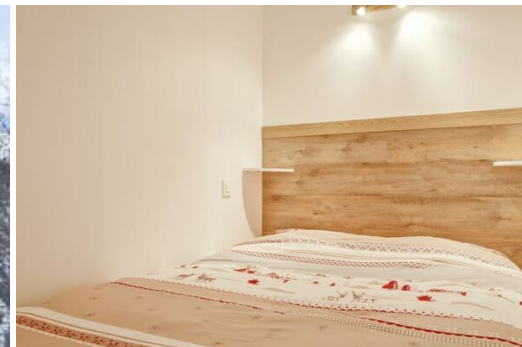


Appartement, à Courchevel 1550 Village, 42 m²

France, Courchevel, Courchevel 1550

Appartement - REF: TGS-A2366



N° Chambres: 2
Lave-vaisselle

N° du Salle de bains: 1
TV

N° du Peoples: 6
Machine à laver

M² construction: 42m²
Salle de ski

Exposition: Sud-Ouest
Distance du télési: 100m

Wifi
Distance du centre ville:
central

ski-in/ski-out

Vues montagneuses

Activités dans la station

Ski / Snowboard

Cyclisme

Ski de fond

Golf

Randonnée

Vélo de montagne

Équitation

Informations Appartement, à Courchevel 1550 Village

Un appartement agréable et confortable pour 6 personnes, récemment rénové, situé à 100m des pistes.

Séjour avec coin repas, une grande terrasse orientée Sud/Est et une télévision.

Coin cuisine avec plaques vitrocéramiques, micro-ondes, lave-vaisselle, four traditionnel, réfrigérateur et congélateur.

COUCHAGE :

Chambre cabine (sans fenêtre) : 1 lit double (160x190cm)

Chambre à coucher : 2x2 lits superposés (80x190cm)

Le lit du haut ne convient pas aux enfants de moins de 6 ans.

Salon : lit gigogne (x2 80x190cm) pouvant être utilisé comme un lit double.

Une salle de bain avec lave-linge/sèche-linge et une toilette séparée.

Connexion Wifi 4G en supplément (5Go/jour)

Cet appartement n'est pas adapté aux personnes à mobilité réduite.

CONDITIONS DE LOCATION :

Linge de lit inclus du 15/12 au 30/04 uniquement, sinon avec supplément.

Serviettes et nettoyage non inclus disponibles sur demande.

Dépôt de garantie exigé à l'arrivée.

Animaux non admis.

PETITE CUISINE

- Lave-vaisselle
- réfrigérateur avec congélateur
- cuisinière électrique
- Four
- Four micro onde

CARACTÉRISTIQUES SUPPLÉMENTAIRES

- Internet sans fil (payant)
- Télévision (écran plat)
- Machine à laver
- Balcon
- Casier à matériel de ski

