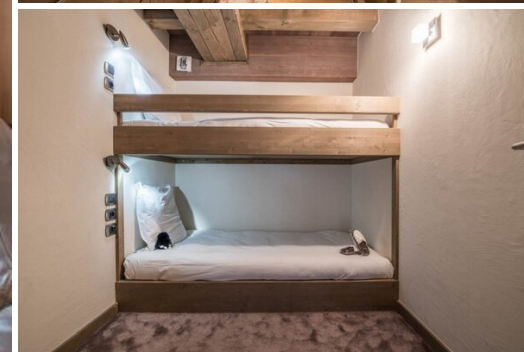


Appartement à Courchevel 1850, Recensement 120 m²

France, Courchevel, Courchevel 1850, Plantret

Appartement - REF: TGS-A2377



N° Chambres: 3
Wifi
Distance du centre ville:
central

N° du Salle de bains: 3
ski-in/ski-out

N° du Peoples: 6
Vues montagneuses

N° Enfants:2
Ascenseur collectif

Parking
Lave-vaisselle

M² construction: 120m²
TV

Terrasse
Machine à laver

Étage: 5
Salle de ski

Activités dans la station

Ski / Snowboard

Cyclisme

Ski de fond

Golf

Vélo de montagne

Équitation

Informations Appartement, à Chenus, Courchevel 1850

- N° de personnes: 6
- Nombre d'enfants: 2
- M² de shon: 120 m²
- Terrasse
- 4 Chambres
- Parking
- Wifi
- Ski-room

Très beau duplex aux allures contemporaines profitant d'une superbe vue. Doté d'espaces conviviaux, il accueille ses vacanciers dans une ambiance montagnarde chic et relaxante..

Niveau 1 :

- 1 grand balcon
- 1 cuisine fermée, entièrement équipée
- Salle à manger pouvant accueillir 6 personnes
- Vaste Salon avec magnifique vue dégagée sur la vallée de Courchevel
- 1 cabine avec 2 lits superposés
- 1 chambre double avec salle de bain
- 1 WC séparé

Niveau 2 :

- 1 chambre double en suite: bureau, salle de bains avec baignoire et WC
- 1 salle de bains indépendantes : douche et toilettes.
- 1 chambre avec 2 lits simples, montage en double possible

Comprendre

- Un casier à skis
- Place de parking couverte
- Accueil personnalisé et accompagnement jusqu'à votre appartement
- Cadeaux de bienvenue à l'arrivée
- Produits d'accueil dans chaque salle de bains
- Linge de maison et de toilette fournis – lits faits à l'arrivée
- Mise à disposition de produits d'entretien
- Ménage de fin de séjour inclus





