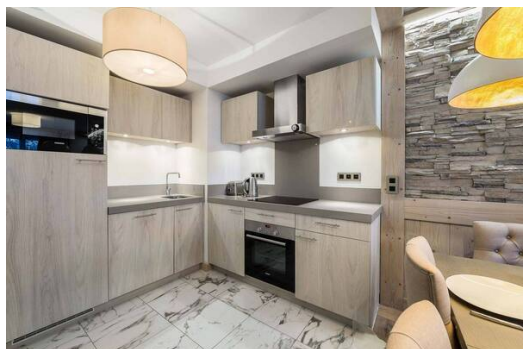


# Appartement à louer à Courchevel 1550 Village -zone centrale

France, Courchevel, Courchevel 1550

Appartement - REF: TGS-A2438



N° Chambres: 2  
Distance du télési: 100m

N° du Salle de bains: 2  
Distance du centre ville:  
central

N° du Peoples: 6

Parking

M² construction: 66m²

Étage: 4

Wifi

Salle de ski

Activités dans la station

Ski / Snowboard

## Informations Appartement à Courchevel 1550 Village

- N° de personnes: 6
- M² de shon: 66 m²
- Terrasse
- 2 Chambres
- 2 Salle de bains
- Parking
- Étage 4
- Wifi
- Ski-room

Centre Proche école de ski

Au coeur du village, à côté des commerces et à deux pas des pistes. Un bus aux pieds de la résidence, coté rue des Rois, vous dépose au centre aquatique Aquamotion.

- Distance du centre : 0 m
- Piste la plus proche : Proveres
- Distance des pistes : 20 m
- Distances écoles de ski : 10 m
- Remontée la plus proche : Grangettes
- Distance remontées : 20 m

Dans la résidence à Courchevel Village, l'appartement dispose de 66m<sup>2</sup>, 2 chambres pour 6 hôtes. Les chambres sont de véritables nids douilletts, un lieu de détente propice à la rêverie. Les couleurs et les éléments de la décoration leur confèrent une atmosphère apaisante. Les dessus de lit, coussins, têtes de lits et bouts de lit apportent une touche de chaleur et de douceur où il fait bon de paresser durant l'hiver. Ces chambres cosy aux couleurs naturelles et poudrées font parties de l'ambiance « cocooning » de l'appartement.

Dans chaque pièce, le bois et les pierres sont à l'honneur. Le décor est sophistiqué et le mobilier contemporain : fauteuils scandinaves, poufs en peau de vache, luminaires suspendus... L'appartement est lumineux et les tableaux d'ours polaires apportent une touche de fraîcheur aux pièces. Vous apprécierez la magnifique vue du balcon, que vous pouvez également contempler depuis votre salon.

L'appartement dispose d'une place de parking, située dans le garage souterrain. Vous bénéficiez également d'un accès gratuit à l'espace fitness, situé au premier étage de la résidence. Une navette à destination du centre aquatique Aquamotion est accessible au pied de l'immeuble, du côté de la rue des Rois.

Pièce de vie :

- Balcon
- Canapé convertible
- Cuisine ouverte
- Espace repas
- Salon
- Terrasse

Chambre de Maître :

- Placard, TV1 Lit double (180 x 200)
- Salle de bain ensuite : Baignoire, Double vasques, Sèche-cheveux, Sèche-serviettes, Toilettes

Chambre :

- Balcon, Coffre-fort, Placard, TV2 Lits simples (possibilité lit double) (90 x 200)Salle de bain ensuite : Douche, Sèche-serviettes, Simple vasque

Autres espaces :

- Garage
- Ski-room
- WC indépendant : 1

### **ESPACE FITNESS**

- Espaces de loisir : Vous bénéficiez de l'accès à l'espace fitness situé au premier étage de la résidence Carré Blanc. L'espace est accessible en arrivant par le hall de réception et la rue des Grangettes.  
Espace ouvert uniquement l'Hiver
- Salle de sport

## SERVICES

### Accueil

- Réception en agence
- Champagne
- Produits de salle de bain

### Ménage et linge de maison

- Chaussons
- Linge de maison (serviettes et draps)
- Lits faits avant l'arrivée
- Nettoyage de fin de séjour
- Nettoyage programmé sur demande (frais supplémentaires)

## ÉQUIPEMENTS

La place de parking de l'appartement est accessible par l'ascenseur à voiture situé en bas de la résidence (rue des Grangettes). Une télécommande prévue à cet effet vous sera remise à votre arrivée à l'agence.

### Multimédia

- Wifi
- TV

### Equipements généraux

- Ascenseur
- Casier à skis
- Place de parking

### Appareil ménager

- Machine à café
- Micro-ondes
- Réfrigérateur
- Appareil à raclette
- Appareil à fondue
- Aspirateur
- Planche à repasser
- Machine à café Nespresso
- Fer à repasser
- Hotte aspirante de cuisine
- Bouilloire
- Grille-pain
- Lave-linge séchant

- Plaques de cuisson en céramique
- Lave-vaisselle
- Four

Sur demande

- Lit bébé
- Chaise haute





