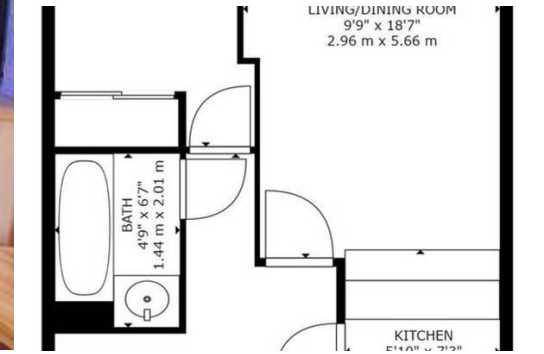


C'est un bel appartement à louer de 40 m² de surface et une

France, Courchevel, Courchevel 1850

Appartement - REF: TGS-A2443



N° Chambres: 1
Jacuzzi

N° du Salle de bains: 1
Salle de ski

N° du Peoples: 4
Distance du télési: 100m

Parking
Distance du centre ville:
central

M² construction: 40m²

Exposure: Sud

Étage: 2

ski-in/ski-out

Informations Appartement à Centre, Courchevel 1850

- N° de personnes: 4
- M² de shon: 40 m²
- Terrasse
- 1 Chambres
- 1 Salle de bains
- Jacuzzi
- Places de parking: 1
- Étage 2
- Exposée Sud
- Accès direct aux pistes

Agréable petit appartement offrant une superbe vue piste et une excellente exposition plein Sud.

Il dispose d'un accès direct sur la piste de ski depuis le balcon.

- Distance du centre : 100 m
- Piste la plus proche : Stade de slalom
- Distance des pistes : 0 m
- Distances écoles de ski : 350 m
- Remontée la plus proche : Verdon - Chenus - Jardin Alpin - Loze - Plantrey
- Distance remontées : 0 m

Il offre un espace salon et salle à manger très lumineux et dispose d'une cuisine ouverte équipée.

Côté nuit, il offre un coin nuit bien aménagé ainsi qu'une agréable chambre double donnant sur les pistes.

Enfin, cet appartement bénéficie d'une place privée dans le parking souterrain de la résidence.

- Cuisine équipée
- Cuisine ouverte
- Espace petit-déjeuner
- Salle à manger
- Salon TV
- Terrasse

Chambre :

- Placard, TV1 Lit double (160 x 200)

Salle de bain :

- Salle de bain 1 : Baignoire, Sèche-cheveux, Sèche-serviettes, Simple vasque

WC indépendant : 1

Ascenseur

Casier à ski

Place de parking

SERVICES

Accueil

- Réception en agence
- Produits de salle de bains

Ménage et linge de maison

- Chaussons
- Linge de maison (serviettes et draps)
- Lits faits avant l'arrivée
- Nettoyage de fin de séjour (sauf la cuisine)
- Nettoyage programmé sur demande (frais supplémentaires)

ÉQUIPEMENTS

Multimédia

- Wifi
- TV

Equipements généraux

- Ascenseur
- Casier à skis
- Place de parking

Appareils ménagers

- Combinaison micro-ondes et four
- Réfrigérateur
- Congélateur
- Aspirateur
- Planche à repasser
- Machine à café Nespresso
- Plaques électriques
- Hotte aspirante de cuisine
- Bouilloire
- Grille-pain
- Lave-vaisselle

