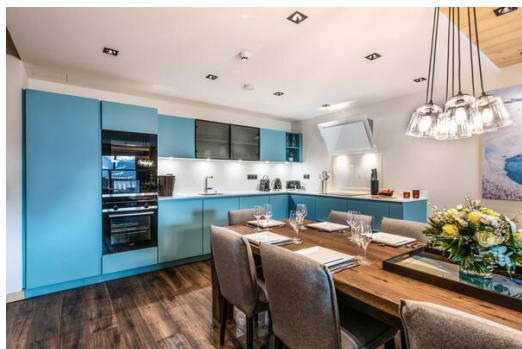


Appartement, situé au 2ème étage à louer offre 135 m²

France, Courchevel, Courchevel 1650

Appartement - REF: TGS-A2564



N° Chambres: 5

Piscine communautaire
TV

N° du Salle de bains: 3

Piscine chauffée
Machine à laver

Parking

Jacuzzi
Gym/Fitness

M² construction: 135m²

Sauna
Salle de massage

Terrasse

SPA Communal
Salle de ski

Étage: 2

Vues montagneuses
Distance du centre ville:
central

Wifi

Ascenseur collectif

ski-in/ski-out

Lave-vaisselle

Activités dans la station

Ski / Snowboard

Cyclisme

Ski de fond

Golf

Randonnée

Vélo de montagne

Équitation

Information Appartement à Courchevel 1650 Moriond

- N° de personnes : 10
- M² construits : 135 m²
- Terrasse
- 5 Chambres à coucher
- 3 salles de bain
- Spa privé
- Jacuzzi
- Hammam / Sauna
- Piscine privée
- Parking

- Etage 2
- Wifi
- Local à skis

L'appartement, situé au 2ème étage de la résidence, offre une surface de 135 m², pouvant accueillir 10 personnes, maximum 6 adultes.

Il se compose de trois chambres avec un lit double, de deux chambres cabines avec un lit superposé et de trois salles de bains. La pièce à vivre dispose d'un coin salon avec une télévision et d'un balcon offrant une vue sur les montagnes et la vallée.

Pendant votre séjour, vous bénéficierez d'une place de stationnement dans le parking privé, d'un casier à skis et d'un accès wifi.

- Accueil personnalisé
- Services de réception et de conciergerie pour répondre à vos besoins
- Produits de beauté L'Occitane
- Restaurants et bars
- Espace bien-être - piscine, hammam, sauna, cabines de massage, centre de fitness
- Gilbert Sports - ski-room et ski-shop
- Parking souterrain privé et sécurisé
- Casiers à skis

