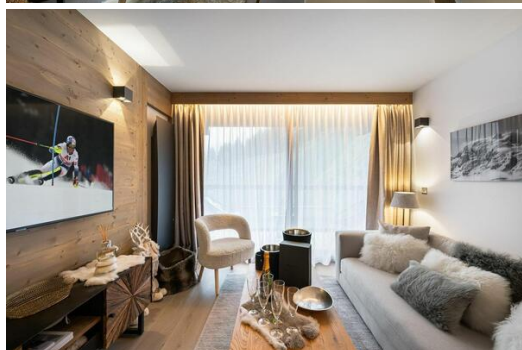


Il s'agit d'un magnifique appartement situé à Courchevel

France, Courchevel, Courchevel 1550

Appartement - REF: TGS-A2633



N° Chambres: 2
ski-in/ski-out

N° du Peuples: 6
Lave-vaisselle

N° Enfants: 2
TV

Parking
Machine à laver

M² construction: 76m²
Salle de ski

Exposure: Sud-Est
Distance du centre ville:
central

Étage: 6

Wifi

Activités dans la station

Ski / Snowboard

Cyclisme

Ski de fond

Golf

Randonnée

Vélo de montagne

Équitation

Information Appartement à Courchevel 1550 Village

Distance du centre : 0 m

Distance remontées : 50 m

Piste la plus proche : Tovets

Distance des pistes : 0 m

Distances écoles de ski : 90 m

Remontée la plus proche : Grangettes

- N° de personnes : 6
- M² construits : 76 m
- 2 Chambres à coucher

Voici un magnifique appartement situé dans la résidence du même nom, à quelques pas des commerces et des pistes du plus grand domaine skiable du monde.

Cet appartement est très lumineux et dispose d'un bel intérieur en bois qui se marie parfaitement avec la décoration contemporaine et claire. Cette combinaison offre un réel contraste et une atmosphère cosy à l'ensemble.

Les chambres ont le même esprit chaleureux que dans le reste de l'appartement. Elles peuvent accueillir quatre adultes et deux enfants grâce à ses deux chambres doubles et une chambre cabine.

Pour rendre votre séjour encore plus agréable, de nombreux services à la carte sont disponibles auprès de votre agence.

Espace de vie :

- Balcon
- Cuisine ouverte
- Coin repas
- Salle de séjour

Chambre à coucher principale :

- Balcon, Dressing, TV
- 1 lit double (180 x 200)
- Salle de bain attenante : Double lavabo, Douche, Sèche-serviettes, Toilette

Chambre à coucher double :

- Balcon, TV
- 1 lit double (180 x 200)
- Salle de bain attenante : Douche à l'italienne, Sèche-serviettes, Lavabo simple, Toilette indépendante.

Cabine :

- 1 Lit superposé (deux couchages)

Autres espaces :

- Chauffe-bottes
- Hall d'entrée
- Garage
- Local à ski

Services

Accueil

- Réception en agence
- Champagne
- Fleurs
- Panier de bienvenue
- Produits de salle de bains

Ménage et linge de maison

- Chaussons
- Linge de maison (serviettes et draps)
- Lits faits avant l'arrivée
- Nettoyage de fin de séjour
- Nettoyage programmé sur demande (frais supplémentaires)

Equipements

Multimédia

- Wifi
- TV

Equipements généraux

- Ascenseur
- Garage
- Casier à skis
- Place de parking
- Chauffe-chaussures
- Mobilier d'extérieur
-

Appareil ménager

- Combinaison micro-ondes et four
- Réfrigérateur
- Congélateur
- Aspirateur
- Machine à café Nespresso
- Blender
- Hotte aspirante de cuisine
- Bouilloire
- Grille-pain
- Plaques de cuisson en céramique
- Presse-agrumes électrique
- Lave-vaisselle
- Lave-linge
- Sèche-linge
-

Sur demande

- Lit bébé
- Chaise haute







