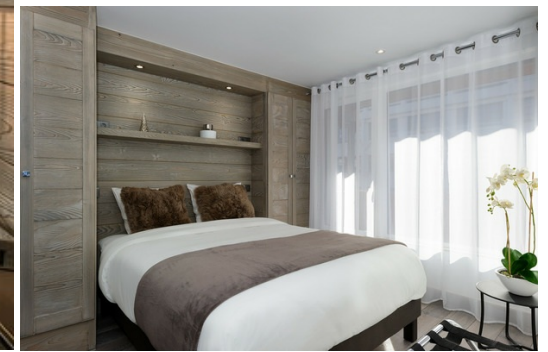


Appartement très lumineux et chaleureux d'une surface de 95m

France, Courchevel, Courchevel 1850

Appartement - REF: TGS-A2690



N° Chambres: 4
Vues montagneuses

N° du Salle de bains: 4
Lave-vaisselle

N° du Peuples: 8
TV

Parking
Machine à laver

M² construction: 110m²
Salle de ski

Terrasse
Distance du centre ville:
central

Wifi

ski-in/ski-out

Activités dans la station

Ski / Snowboard

Cyclisme

Ski de fond

Golf

Vélo de montagne

Équitation

Appartement à Courchevel 1850 en location

Appartement très lumineux et chaleureux, d'une superficie de 95 m², situé en plein cœur de Courchevel 1850. Il vous plonge dans une ambiance moderne, avec une pièce à vivre spacieuse. Possibilité de se détendre, après une journée de ski, dans son hammam. Cet appartement est au deuxième étage de la Résidence, sans ascenseur. Il est labélisé « Montagne de Charme ».

- Idéal pour 6 à 8 convives
- Composé de 3 chambres ainsi qu'une cabine :
- Chambre 1 : lit double
- Chambre 2 : lit double
- Chambre 3 : lit double
- Chambre 4 : cabine avec 2 lits superposés
- Dispose de la Wifi, TV, d'un casier à skis ainsi que d'un parking situé à 50 mètres.

Nos prestations incluent le linge (les lits sont faits à l'arrivée), les serviettes, produits d'accueil ainsi que le ménage de fin de séjour.

Notre Concierge vous proposera ses services, durant tout votre séjour. Les prix proposés sont des prix publics, toujours aux meilleures conditions. Une équipe de professionnels composée de Chefs, Majordomes, Concierges, Masseurs, Esthéticiennes, Chauffeurs, Coachs sportifs... vous accompagnera sur demande, afin de rendre vos vacances uniques.



