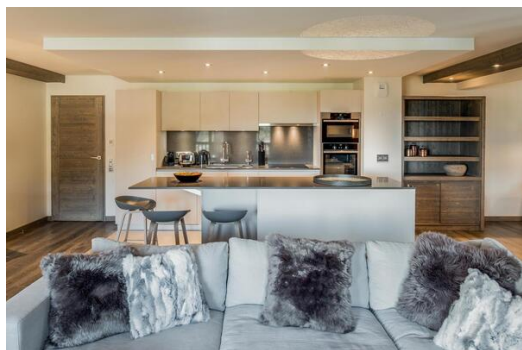


Appartement à louer à Courchevel 1650 Moriond 5 chambres

France, Courchevel, Courchevel 1650

Appartement - REF: TGS-A2723



N° Chambres: 5
Cheminée
Distance du télési: 100m

N° du Salle de bains: 4
Jacuzzi
Distance du centre ville:
central

N° du Peoples: 10
Vues montagneuses

N° Enfants:2
Ascenseur collectif

Parking
Lave-vaisselle

M² construction: 164m²
TV

Terrasse
Machine à laver

Wifi
Salle de ski

Activités dans la station

Ski / Snowboard

Cyclisme

Ski de fond

Golf

Randonnée

Vélo de montagne

Équitation

Appartement à louer à Courchevel 1650 Moriond

L'appartement, situé au 1er étage de la Résidence, d'une superficie de 164 m², est parfait pour accueillir 10 personnes avec un maximum de 8 adultes.

Cet appartement dispose de quatre chambres à coucher avec des lits doubles et quatre salles de bains attenantes, toutes avec un accès au balcon avec un jacuzzi. Une chambre avec un lit superposé idéal pour les enfants complète l'espace de couchage. Le salon lumineux avec une télévision et une cheminée dispose également d'un îlot de cuisine entièrement équipé, d'un coin repas et d'une terrasse offrant une vue sur les montagnes.

Pendant vos vacances, vous pourrez bénéficier d'une place de stationnement dans le parking privé, d'un casier à skis et d'un accès Wi-Fi.

Des services personnalisés

Votre bien-être est notre priorité, oubliez les contraintes et la vie quotidienne et offrez-vous des vacances parfaites grâce à notre large gamme de services utiles, inclus ou à la carte.

- Accueil personnalisé

- Service de conciergerie
- Produits de beauté L'Occitane
- Bistrot Le C - restaurant et bar
- Gilbert Sports - ski-room et ski-shop
- Parking privé souterrain
- Casiers à skis







