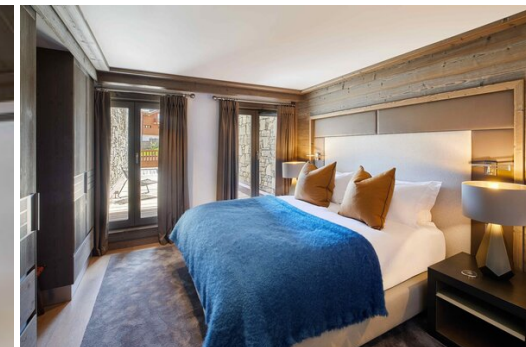


Appartement de cinq chambres à louer à Courchevel 1850

France, Courchevel, Courchevel 1850

Appartement - REF: TGS-A2760



N° Chambres: 5
Ascenseur collectif

N° du Peoples: 10
Ascenseur privé

M² construction: 163m²
Lave-vaisselle

Wifi
TV

ski-in/ski-out
Machine à laver

Sauna
Salle de massage

SPA Communal
Salle de ski

SPA privé

Activités dans la station

Ski / Snowboard

Cyclisme

Ski de fond

Golf

Randonnée

Vélo de montagne

Équitation

Appartement de cinq chambres à louer à Courchevel 1850

Une résidence spacieuse et confortable avec des intérieurs d'inspiration alpine et un balcon aux proportions généreuses.

Situé au 2ème étage, le Five-Bedroom offre l'intimité d'une maison alpine avec ses 163 mètres carrés (1,764 square Feet). Il allie le confort et la convivialité d'une résidence de luxe discrète aux avantages de nos services cinq étoiles. Cette passerelle exquise est caractérisée par un espace de vie et une terrasse aux proportions généreuses, avec l'avantage supplémentaire d'offrir la tranquillité grâce à sa vue sur la cour intérieure complétée par les sommets des montagnes en arrière-plan. Sagement meublé, son élégant décor a été méticuleusement conçu par le célèbre designer Alain Foeillet, avec des matériaux naturels, des murs en bois et des poutres robustes, ainsi que des sols en pierre et en argile, et complété par des meubles faits sur mesure avec des œuvres d'art traditionnelles locales.

- 163 m² / 1764 sq. ft.
- Max guests 10 label
- Cour intérieure et vue sur les montagnes
- 5 Chambres label

Commodités

- Service sur mesure de ski-in/ski-out aux remontées mécaniques de Courchevel 1850
- 4 chambres à coucher avec un lit double dans chacune et une plus petite chambre avec un lit superposé
- Crédit Spa de 400 EUR pour les séjours de 5 nuits ou plus
- Enregistrement anticipé et départ tardif (sous réserve de disponibilité)
- Surclassement d'appartement (sous réserve de disponibilité, pas pendant les semaines de pointe)
- Pack de bienvenue à l'arrivée
- Service de ménage résidentiel
- GEM (Guest Experience Maker) résidentiel 24h/24 et 7j/7
- Magasin de ski sur place
- Matelas biologiques Naturalmat (fabriqués à la main)
- Télévision à écran plat avec chaînes satellite
- WI-FI illimité et systèmes de musique intégrés à l'iPad et App : Android / iPhone
- Coin salon spacieux avec une cuisine ouverte entièrement équipée avec four, plaque de cuisson, micro-ondes, réfrigérateur-congélateur, lave-vaisselle, lave-linge et matériel de repassage.
- Machine à café et théière
- Cinq salles de bains entièrement équipées, avec douche
- Articles de toilette Oliófora
- Coffre-fort dans les chambres

Faits saillants

- Vue sur la cour intérieure et sur les sommets des montagnes en arrière-plan.
- Situé au deuxième étage
- Design exclusif avec des influences traditionnelles
- Terrasse et espace de vie spacieux
- Accès direct au spa



