

Appartement 2 chambres à louer à Courchevel 1550 Village ave

France, Courchevel, Courchevel 1550

Appartement - REF: TGS-A2774



N° Chambres: 2
Lave-vaisselle

N° du Peoples: 5
TV

Parking
Salle de ski

M² construction: 113m²

Étage: 2

Wifi

Ascenseur collectif

Ascenseur privé

Appartement de 2 chambres à louer à Courchevel 1550 Village

L'appartement est situé dans une toute nouvelle résidence dans le quartier des Gravelles de Courchevel Village. Son emplacement est idéal puisqu'il se trouve à quelques pas des pistes du plus grand domaine skiable du monde.

L'appartement a un esprit contemporain avec des couleurs neutres qui apportent de la finesse, comme le gris présent sur les meubles et l'épaisse moquette du salon. La cuisine entièrement noire contraste avec les couleurs plus claires et donne un vrai caractère à l'appartement. Cette décoration se combine parfaitement avec la forte présence du bois qui apporte de la chaleur et nous rappelle que nous sommes dans une construction de montagne.

Deux chambres et une cabine composent l'appartement, dont une chambre familiale ensuite et une chambre double ensuite qui porte la capacité à 6 adultes. Le bois est également présent dans les chambres, cette fois avec des couleurs plus vives offrant des lieux très cosy.

Cet appartement est le lieu idéal pour une famille souhaitant séjourner dans un appartement de standing, le tout avec un emplacement privilégié.

Pour rendre votre séjour encore plus agréable, de nombreux services à la carte sont disponibles.

LAYOUT

Espace de vie :

- Balcon
- Cuisine entièrement équipée
- Salle à manger
- Salle de séjour

Chambre double ou lits jumeaux :

- Armoire, télévision
- 1 lit double (140 x 200)
- Salle de bain attenante : Douche, sèche-serviettes, lavabo simple.

Chambre à coucher familiale :

- Armoire
- 1 lit double séparable
- 1 lit simple (90 x 200)
- Salle de bain attenante : Baignoire, Double lavabo, Sèche-serviettes, Toilette.

Autres espaces :

- Chauffe-bottes
- Garage
- Local à ski

Toilettes indépendantes : 1

SERVICES

Accueil

- Réception à la propriété
- Champagne
- Fleurs
- Panier de bienvenue
- Produits de salle de bains

Ménage et linge de maison

- Chaussons
- Linge de maison (serviettes et draps)
- Lits faits avant l'arrivée
- Nettoyage de fin de séjour
- Nettoyage programmé sur demande (frais supplémentaires)

ÉQUIPEMENTS

Multimédia

- TV

Equipements généraux

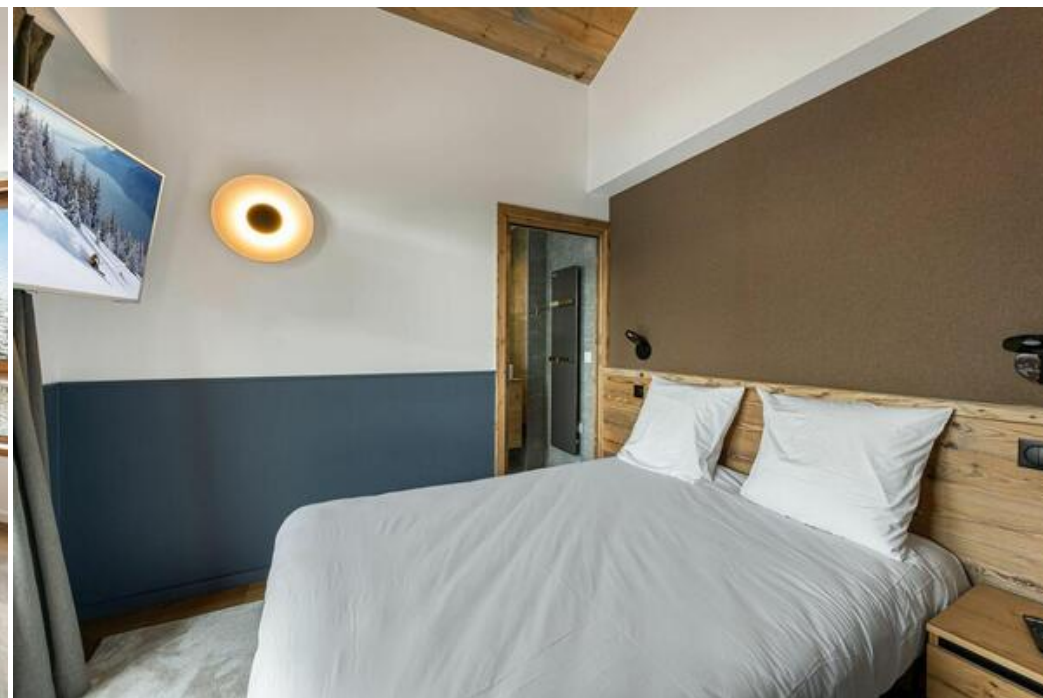
- Ascenseur
- Garage
- Casier à skis
- Mobilier d'extérieur

Appareil ménager

- Lave-vaisselle

Sur demande

- Lit bébé
- Chaise haute







APPARTEMENT N° S24
TYPE : T3

TABLEAU DES SURFACES	
Pièces	Surface habitable
Entrée	3,50 m ²
Piece de Vie	40,00 m ²
Chambre (I)	15,20 m ²
Chambre (II)	8,90 m ²
Cuisine équipée	6,50 m ²
Salle de Bain (I)	5,50 m ²
Salle de Bain (II)	3,30 m ²
WC	1,80 m ²
Depotage	4,70 m ²
TOTAL HABITABLE	113,66 m²
<small>Surface de la Terrasse Superficie des surfaces extérieures : 13,00 m²</small>	
Surfaces Balcons	25,00 m ²



<small>Projet</small> Aménagement intérieur Résidence Hôtelière "Les Ancolles" Commune de Saint Bon Tarentaise		<small>Architecte</small> SAS - Agence d'Alberville Les Carreaux, 21 Avenue des Dromesaux Alpes 73000 Albertville		<small>Architecte</small> Adrien Gilson 8 Rue Louis-René Berthelot (Circus) - 69400 Saint-Cyr-sur-Mer (69)	
<small>Titulaire</small> 4A.	<small>Objet</small> MAQUETTE APPARTEMENT S24 - R+2	<small>Version</small> A3	<small>Date</small> 26.11.21	<small>Projet</small> Marie Gilson	<small>Site</small> 0652134265 www.adgfr.com

Les données de ce document sont destinées à l'usage personnel de l'utilisateur. Elles ne peuvent être diffusées, copiées, reproduites, modifiées ou utilisées à d'autres fins sans la permission écrite de l'éditeur. Toute violation de ces conditions d'utilisation est strictement interdite.



Map data ©2024