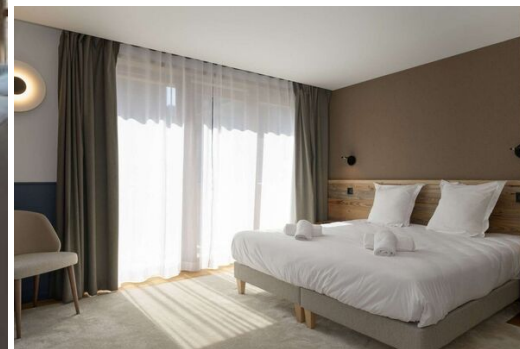


# Très belle vue pour cet appartement de style contemporain

France, Courchevel, Courchevel 1550

Appartement - REF: TGS-A2962



N° Chambres: 3  
Climatisation

N° du Peoples: 5  
Lave-vaisselle

Parking  
TV

M² construction: 113m²  
Machine à laver

Wifi  
ledébarras

ski-in/ski-out  
Salle de ski

Vues montagneuses

Ascenseur privé

## Activités dans la station

Ski / Snowboard

Cyclisme

Ski de fond

Golf

Randonnée

Vélo de montagne

Équitation

**Très belle vue pour cet appartement de style contemporain, entièrement neuf et situé aux pieds des pistes à Courchevel 1550 à louer.**

113m² - Courchevel Village - 5 personnes - aux pieds des pistes

Il se compose de :

- Une entrée avec un toilette avec lave main
- Une cuisine équipée ouverte sur un séjour/salon avec TV donnant sur un balcon
- Une chambre double (140x200) avec salle de douches, TV et accès au balcon
- Une chambre double ou twin ( lit double 180x200 ou 2 lits simples 90x200), salle de bains avec toilettes communicante avec la chambre simple
- Une chambre cabine avec lit simple (90x200), sans fenêtre, salle de bains avec toilettes communicantes avec la chambre double/twin

Autre :

1 place de parking n°4

1 local à skis

ascenseur

Lave-linge et sèche-linge disponible dans un local commun à l'entrée de la résidence

Dans votre location en hiver : linge (draps et serviettes), lits faits à votre arrivée, kit de bienvenue et ménage de fin de séjour.

Des prestations optionnelles peuvent être disponibles sur devis (ménage supplémentaire, changement de linge en milieu de séjour, chef etc.)

Dans votre location en été : kit de bienvenue cuisine et ménage de fin de séjour.

Des prestations optionnelles peuvent être disponibles sur devis : linge (draps et serviettes), lits faits à votre arrivée, ménage milieu de séjour.

