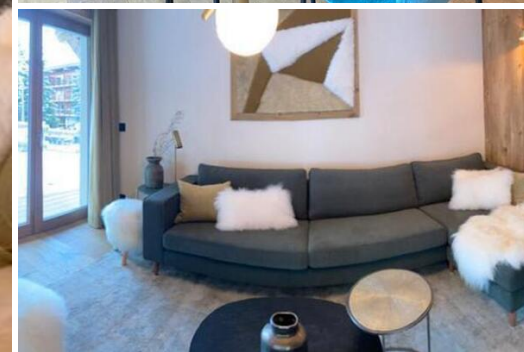


Appartement à Courchevel 1300 Le Praz Ferme des lanches Asce

France, Courchevel, Courchevel 1300

Appartement - REF: TGS-A3353



N° Chambres: 3
Climatisation

N° du Salle de bains: 3
BBQ

N° du Peuples: 8
Lave-vaisselle

Parking
TV

M² construction: 65m²
Machine à laver

Wifi
Salle de ski

Vues montagneuses
Salle de cinéma/télévision

Ascenseur privé

Activités dans la station

Ski / Snowboard

Ski de fond

Randonnée

Vélo de montagne

Équitation

Appartement à Courchevel 1300 Le Praz

Ferme des lanches

Ascenseur : de Le Praz 1300 à Courchevel 1850 - en 6 minutes à pied.

L'appartement "By Refuge" est une propriété de luxe.

Design intérieur moderne, mobilier de haute qualité. Appartement de 3 pièces dans la nouvelle résidence Actima.

Distance du centre : 80 m

Piste de ski la plus proche : Front de neige

Distance des pistes : 450 m

Distance de l'école de ski : 450 m

Remontée mécanique la plus proche : Le Praz

Distance de la remontée mécanique : 450 m

Actima a été construit en 2019 et se compose de 10 appartements.

L'appartement est privé, comprend : 2 chambres, 1 chambre pour enfants/adultes avec 4 lits simples, superposés.

Chaque chambre dispose d'une salle de bain privée et d'un invité supplémentaire.

Une cuisine en bois de haute qualité avec un coin repas et une grande terrasse.

Le salon dispose d'une terrasse spacieuse et d'un jardin verdoyant.

L'appartement dispose d'un hammam avec luminothérapie.

Au rez-de-chaussée : buanderie privée, local à skis.

Parking souterrain.

Infrastructure développée, à proximité de l'appartement (quelques minutes à pied) : pubs, supermarché, hôtel, fromagerie / boulangerie, restaurant Michelin, une sélection variée de restaurants locaux, magasins de ski, nettoyage à sec, école, jardin d'enfants, église.

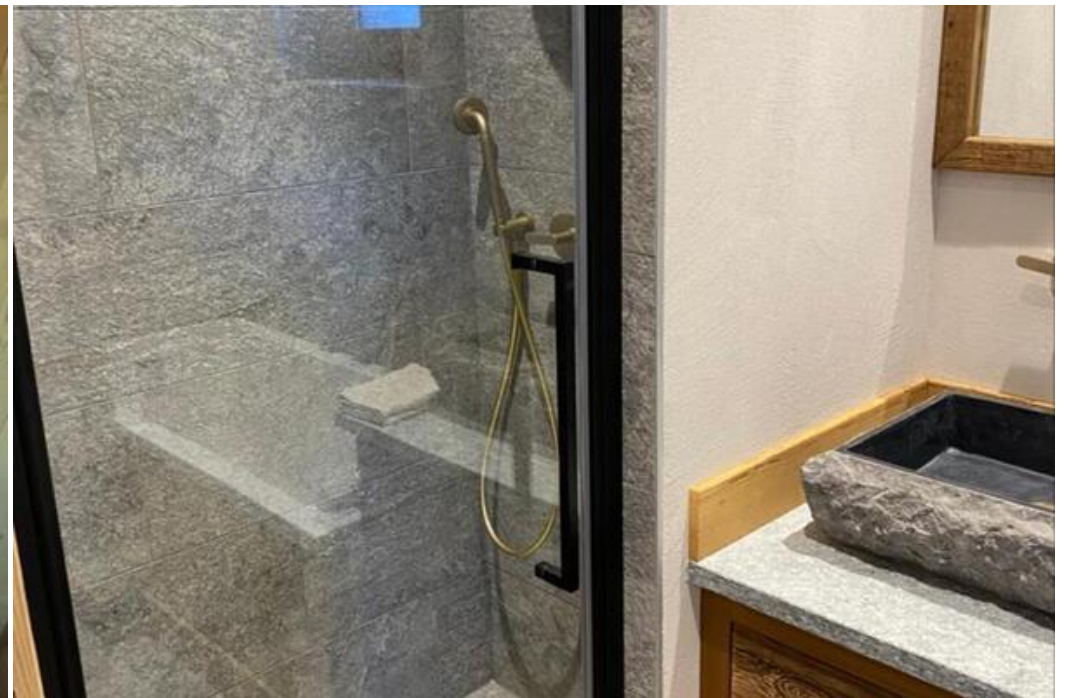
Beau village accueillant.

Remontées mécaniques : de Le Praz 1300 à Courchevel 1850 - en 6 minutes.

Le Praz possède une nature magnifique : une grande forêt avec des cascades, un lac avec un pont piétonnier.

Vous pouvez également skier de Courchevel 1850 au Praz en moins de 15 minutes.













Map error: g.co/staticmaperror

Google

Map data ©2024