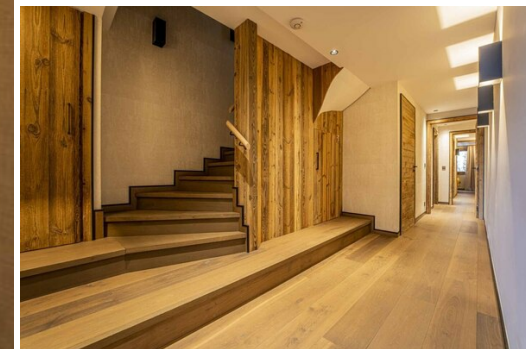


Village de l'Orée, an upscale, ski-in ski-out

France, Méribel

Appartement - REF: TGS-A3372



N° Chambres: 5
Wifi
Salle de ski

N° du Salle de bains: 5
ski-in/ski-out
Distance du centre ville:
central

N° du Peuples: 10
Cheminée

N° du parking: 3
Vues montagneuses

M² construction: 211m²
Ascenseur collectif

Exposure: Ouest
Lave-vaisselle

Étage: 2
TV

N° Etages:2
Machine à laver

Activités dans la station

Ski / Snowboard

Ski de fond

Golf

Randonnée

Vélo de montagne

Équitation

Spacieux appartement en duplex, idéalement situé au Rond-Point des Pistes, ce nouvel appartement appelé d'une superficie de 211 m² offre des prestations exceptionnelles.

Situé au 2ème étage de la nouvelle résidence, vous bénéficierez d'une vue imprenable sur la vallée de Méribel avec une exposition plein ouest.

Vous serez à quelques pas des pistes, des remontées mécaniques et du point de rencontre ESF.

L'appartement dispose de 5 chambres et peut accueillir jusqu'à 10 personnes.

Les avantages de ce bien :

- Vue imprenable sur les sommets
- Wifi
- 3 parkings privés couverts dans la résidence
- Casier à skis avec séchoir à chaussures

Plan du bien

Spacieux appartement en duplex, idéalement situé au Rond-Point des Pistes, ce nouvel appartement appelé "Little Himalaya" d'une superficie de 211 m² offre des prestations exceptionnelles. L'appartement dispose de 5 chambres et peut accueillir jusqu'à 10 personnes.

Entrée par le 2ème étage

- Hall d'entrée
- Toilettes invités
- Cuisine ouverte sur le séjour
- Salon avec télévision
- Grand balcon orienté à l'ouest

1er étage

- Chambre 1 : 2 lits simples, salle de douche
- Chambre 2 : Chambre principale avec lit double 200x200, salle de bain avec double lavabo, baignoire, douche et toilettes
- Bureau
- Buanderie
- Toilettes pour invités
- Chambre 3 : lit double et salle de douche
- Chambre 4 : lit double et salle de bain
- Chambre 5 : lit double et salle de bain

Les plus de ce logement :

- Accès aux pistes de ski et à l'ESF à 65m
- Arrêt de la navette Meribus à 60m
- 3 places de parking privées
- WIFI

Services inclus :

- Accueil personnalisé
- Produits d'accueil
- Lits faits à l'arrivée
- Linge de maison fourni
- Nettoyage régulier de l'appartement
- Service de conciergerie

Une résidence haut de gamme, skis aux pieds, construite en 2020.

Elle est située au cœur du quartier du Rond-Point des Pistes, un emplacement exclusif et stratégique : le meilleur ensoleillement de la vallée, un accès piéton aux commerces, restaurants et navettes gratuites vers le centre de la station.

Véritable point de convergence de nombreuses pistes, vous êtes également à quelques pas du point de rencontre ESF et du jardin d'enfants "Piou-Piou".



