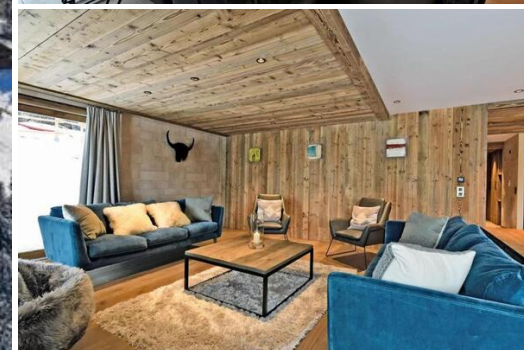


# MERIBEL Sublime appartement au coeur d'une nouvelle résidence

France, Méribel

Appartement - REF: TGS-A3413



N° Chambres: 3	N° du Salle de bains: 3	N° du Peoples: 6	Parking	M² construction: 167m²	Wifi	Cheminée	Vues montagneuses
Ascenseur collectif	Ascenseur privé	Climatisation	BBQ	Lave-vaisselle	TV	Machine à laver	ledébarras
Salle de ski	Salle de cinéma/télévision						

## Activités dans la station

Ski / Snowboard	Cyclisme	Ski de fond	Randonnée	Vélo de montagne	Équitation
-----------------	----------	-------------	-----------	------------------	------------

MÉRIBEL Sublime appartement au coeur d'une nouvelle résidence Spacieux appartement neuf en duplex de 167 m², situé dans le quartier du Rond-Point des Pistes. Au rez-de-chaussée d'une nouvelle résidence de standing, il offre une belle vue sur les montagnes. Il dispose de 4 chambres et d'une cabine et peut accueillir jusqu'à 12 personnes. Les + de ce bien : - Espace bien-être dans la résidence : sauna, hammam, jacuzzi, cabines de massage, salle de fitness - Balcon bénéficiant d'une exposition ouest - Terrasse de 24 m² orientée ouest - 2 places de parking dans la résidence - Casier à ski avec sèche-chaussures - WIRELESS Services inclus : - Accueil personnalisé - Produits d'accueil - Lits faits à l'arrivée - Serviettes et draps fournis - Ménage régulier - Conciergerie La conciergerie vous accompagne dans la préparation de votre séjour pour qu'il devienne inoubliable : Du ménage au tour d'hélicoptère, en passant par la mise à disposition d'un chef cuisinier, la réservation de vos taxis, la commande de forfaits et la location de vos skis, l'équipe reste à votre disposition à tout moment.

Caractéristiques du bien - Référence : LGCDP003 - Surface : 167.26 m² - Chambres : 6 - Etage : Rez-de-chaussée - Niveaux : 1 - Chambres : 3 - Construction : 2021 - Vue : Légère, Montagne, Forêt - Orientation : Ouest Surfaces - 1 Séjour/salle à manger/cuisine (64. 25 m²) - 1 Entrée (10.84 m²) - 1 Chambre (17.18 m²) - 1 Chambre (10.45 m²) - 1 Chambre (10.95 m²) - 1 Cabine (11.38 m²) - 1 Cabine (10.53 m²) - 1 Hall (11.98 m²) - 1 Salle de bain (4.54 m²) - 1 Salle de bain (2.24 m²) - 1 Salle de bain (4.09 m²) - 1 Salle de bain (2. 6 m²) - 1 WC (3.14 m²) - 1 Buanderie (3.09 m²) Services Alarme incendie, Ascenseur, Lave-vaisselle, Linge de maison, Réfrigérateur, Télévision, Vaisselle, Double vitrage, Internet, Spa, Cafetière, Four, Four à micro-ondes, Lave-linge, Sèche-linge, Digicode, Sauna, Congélateur, Plaque de cuisson, Sèche-cheveux, Fitness Proximités Aéroport (1. 7 km), Centre ville (2,5 km), Commerces (300 mètres), Gare SNCF (20 mètres), Pôle bus (20 km), Gare TGV (20 km), Golf (1,7 km), Piste de ski (20 mètres), Supermarché (300 mètres), Hôpital/clinique (20 km), Sur route principale (5 mètres)







