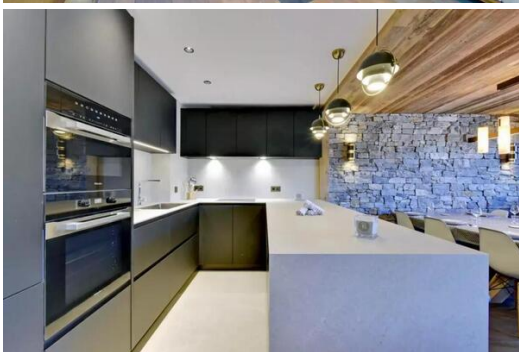


MERIBEL Appartement neuf skis aux pieds Rond-Point des Pist

France, Méribel

Appartement - REF: TGS-A3415



N° Chambres: 4
TV

N° du Salle de bains: 3
Machine à laver

M² construction: 102m²
Distance du centre ville:
central

Étage: 2

Wifi

Vues montagneuses

Ascenseur collectif

Lave-vaisselle

Activités dans la station

Ski / Snowboard

Cyclisme

Ski de fond

Golf

Randonnée

Vélo de montagne

Équitation

MÉRIBEL Appartement neuf skis aux pieds Magnifique appartement, d'une superficie de ??102 m², situé au RondPoint des Pistes, à deux pas des pistes et des écoles de ski. Au premier étage de la toute nouvelle et prestigieuse résidence "Le Village de l'Orée", il offre une vue imprenable sur les sommets. Il est composé de 3 chambres et 1 dortoir et peut accueillir jusqu'à 10 personnes. Les + de l'appartement : - Accès aux pistes de ski et à l'ESF à 65m - Arrêt de la navette Méribus à 60m - Vue imprenable sur les sommets - Cheminée (bois de chauffage inclus) - 2 places de parking privées - WIRELESS Services inclus : - Accueil personnalisé - Produit d'accueil - Lits faits à l'arrivée - Serviettes de toilette fournies - Ménage en milieu de séjour - Ménage en fin de séjour - Conciergerie Barnes Cet appartement vous offre la possibilité de passer un séjour comme à l'hôtel, en famille ou entre amis, grâce au restaurant / traiteur Lillie situé au rez-de-chaussée de la résidence.

Surfaces - 1 Entrée - 1 Séjour/salle à manger/cuisine - 1 Balcon - 1 Salle de douche / WC - 1 WC - 1 Chambre - 1 Salle de douche - 1 Chambre - 1 Chambre - 1 Salle de bain - 1 Chambre d'enfant - 2 Parkings intérieurs Services Cheminée, Internet, Ascenseur, Digidcode, Cafetière, Four, Four à micro-ondes, Lave-linge, Lave-vaisselle, Linge, Plaque de cuisson, Réfrigérateur, Sèche-cheveux, Télévision, Vaisselle Proximités Bus (10 mètres), Centre ville (2. 4 km), Gare (20 km), Gare TGV (20 km), Médecin (1.5 km), Parking public (200 mètres), Piscine publique (3.3 km), Piste de ski (10 mètres), Sur route principale (5 mètres), Centre sportif (3.3 km), Supermarché (450 mètres), Taxi, Tennis (4.7 km), Golf (1.5 km)









Le mobilier est représenté à titre indicatif (hors fourniture)