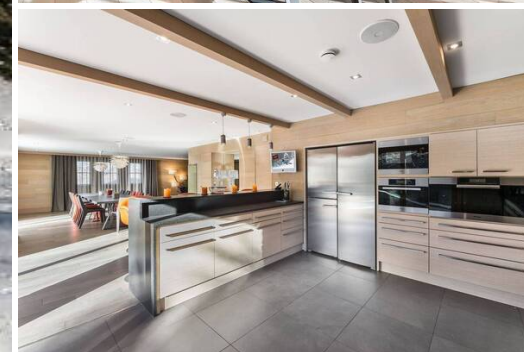
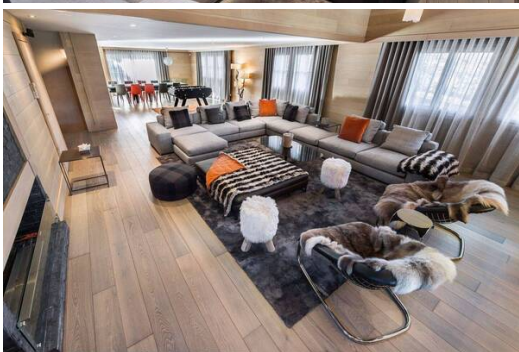
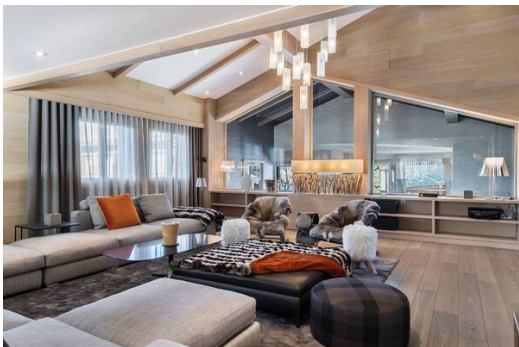


Chalet à Courchevel 1650 Belvédère à louer. Chalet de luxe

France, Courchevel, Courchevel 1650, Le Belvédère

Chalet - REF: TGS-A2710



N° Chambres: 6
Piscine privée
TV

N° du Peuples: 10
Piscine intérieure
Machine à laver

N° Enfants: 4
Cheminée
Salle de massage

Parking
Jacuzzi
Salle de ski

M² construction: 675m²
Sauna
Distance du téléski: 500m

Exposure: Sud-Ouest
Vues montagneuses
Distance du centre ville: 5km

Wifi
Ascenseur collectif

ski-in/ski-out
Lave-vaisselle

Activités dans la station

Ski / Snowboard

Cyclisme

Ski de fond

Golf

Randonnée

Vélo de montagne

Équitation

Chalet à Courchevel 1650 Belvédère en location

Distance du centre : 2500 m

Distance remontées : 300 m

Piste la plus proche : Belvédère

Distance des pistes : 0 m

Distances écoles de ski : 650 m

Remontée la plus proche : Belvédère

Le chalet, situé dans le quartier du Belvédère à quelques minutes du centre de Courchevel Moriond, jouit d'un emplacement de rêve sur les pistes. Ce chalet luxe ski aux pieds est ce qui se fait de mieux à Courchevel 1650 et n'a rien à envier aux mythiques chalets de prestige de Courchevel 1850.

Imaginé par Jeanne-Valérie Thura, architecte de renom à Courchevel, le chalet affirme un parti-pris contemporain. Si les matériaux nobles habillent l'espace, le mobilier est moderne, la décoration, minimaliste. Du bois clair, des tons neutres, rien ne doit s'opposer au paysage enneigé qui entre largement par les fenêtres.

Sur une surface de 675m², ce chalet de prestige accueille sans difficulté 14 convives. Il propose six chambres en-suite, dont deux chambres de maître avec dressing, balcon privatif et cheminée à l'éthanol.

L'un des atouts majeurs de ce chalet : son espace bien-être qui occupe un niveau complet. Les hôtes pourront profiter d'une belle piscine intérieure et son jacuzzi, d'un hammam de luxe et d'une salle de massage. Ou s'entraîner sur les équipements de musculation dernier cri mis à disposition dans la salle fitness. A cet espace s'ajoutent une salle de jeux pour les enfants, un confortable skiroom pour vous accueillir au retour du ski. N'oublions pas le très grand garage qui peut abriter jusqu'à dix voitures.

Si vous recherchez un cocon moderne et parfaitement équipé dans les 3 Vallées, suffisamment vaste pour accueillir votre famille ou votre tribu, le chalet est fait pour vous.

Sa situation au pied des pistes vous séduira tant que vous n'aurez qu'une idée : revenir !

LAYOUT

ÉTAGE -2

Autres espaces :

- Garage

ÉTAGE -1

Espaces de loisirs : Tout cet étage est dédié au bien-être : piscine, jacuzzi, hammam et salle de fitness feront le bonheur des occupants du chalet 'Licorne'.

- Hammam
- Jacuzzi intérieur
- Piscine
- Salle de fitness
- Salle de massage

Autres espaces :

- Buanderie
- Salle de ski

Toilettes indépendantes : 1

ÉTAGE 0

Espaces de loisirs :

- Baby-foot

Espace de vie :

- Cheminée éthanol
- Cuisine ouverte
- Cuisine professionnelle
- Salle à manger
- Salle de séjour

- Salon TV
- Terrasse

Toilettes indépendantes : 1

ÉTAGE 1

Chambre à coucher double :

- Balcon, Coffre-fort, Dressing, TV
- 1 lit double (180 x 200)
- Salle de bain attenante : Baignoire, Sèche-cheveux, Sèche-serviettes, Lavabo simple, Toilette indépendante.

Chambre à coucher double :

- Balcon , Coffre-fort, Armoire, TV
- 1 lit double (180 x 200)
- Salle de bain attenante : Baignoire, Double lavabo, Sèche-cheveux, Sèche-serviettes, Toilette indépendante.

Chambre à coucher double :

- Armoire
- 2 Lits superposés (un couchage) (90 x 190)
- Salle de bain attenante : Baignoire, Sèche-cheveux, Sèche-serviettes, Lavabo simple, Toilette.

Chambre à coucher double :

- Coffre-fort, Armoire, TV
- 1 lit double (200 x 200)
- Salle de bain attenante : Baignoire, Sèche-cheveux, Sèche-serviettes, Lavabo simple, Toilette indépendante.

ÉTAGE 2

Chambre à coucher principale :

- Balcon, Coffre-fort, Dressing, TV
- 1 lit double (200 x 200)
- Salle de bain attenante : Baignoire, Double lavabo, Douche, Sèche-cheveux, Sèche-serviettes, Toilette indépendante.

Chambre à coucher principale :

- Balcon, Coffre-fort, Dressing, TV
- 1 lit double (200 x 200)
- Salle de bain attenante : Baignoire, Sèche-cheveux, Sèche-serviettes, Lavabo simple, Toilette indépendante.

SERVICES

Bienvenue

Réception à la propriété

Ménage et linge de maison

- Changement(s) des serviettes et du linge (draps et serviettes) pendant le séjour
- Chaussons
- Linge de maison (serviettes et draps)
- Lits faits avant l'arrivée
- Nettoyage de fin de séjour
- Nettoyage programmé sur demande (frais supplémentaires)

ÉQUIPEMENTS

Place de parking privée couverte.

Multimédia

- Wifi
- TV
- Haut-parleurs BOSE

Equipements généraux

- Ascenseur
- Garage
- Cheminée à l'éthanol
- Casier à skis
- Place de parking
- Chauffe-chaussures
- Coffre-fort
- Lit bébé
- Chaise haute
- Baignoire pour bébé

Appareil ménager

- Machine à café
- Micro-ondes
- Réfrigérateur
- Congélateur
- Appareil à raclette
- Appareil à fondue
- Aspirateur
- Planche à repasser
- Fer à repasser
- Mélangeur
- Appareil avec pierre à griller
- Bouilloire
- Grille-pain

- Robot de cuisine
- Plaques à induction
- Lave-vaisselle
- Lave-linge
- Sèche-linge
- Four

Sur demande

- Lit bébé
- Chaise haute











