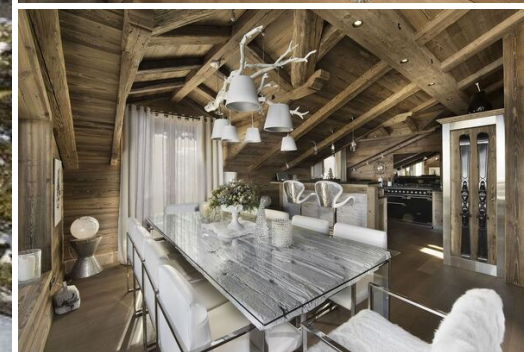


# Chalet de 5 chambres de 270 m<sup>2</sup> à louer à Courchevel Village

France, Courchevel, Courchevel 1550

Chalet - REF: TGS-A2765



N° Chambres: 5

Jacuzzi

Salle de cinéma/télévision

N° du Salle de bains: 5

SPA Communal

Distance du centre ville:  
central

N° du Peoples: 10

SPA privé

Parking

Vues montagneuses

M<sup>2</sup> construction: 270m<sup>2</sup>

Lave-vaisselle

Wifi

TV

ski-in/ski-out

Machine à laver

Cheminée

Salle de ski

## Activités dans la station

Ski / Snowboard

Cyclisme

Ski de fond

Golf

Randonnée

Vélo de montagne

Équitation

Voile

## Chalet de 5 chambres de 270 m<sup>2</sup> à louer à Courchevel Village 1550

Rock 'n' roll en altitude

Il s'agit d'un chalet de luxe à louer à Courchevel village. Il peut accueillir jusqu'à 10 personnes sur une surface de 270 mètres carrés. Son " look " et ses accessoires cool lui confèrent un style unique tout en gardant l'authenticité d'un chalet conçu avec du vieux bois noble provenant d'anciennes granges alpines. L'hébergement est situé à cinquante mètres des pistes de ski dans un lotissement privé clos par une barrière. Vous serez impressionné par une vue imprenable sur les montagnes et la vallée environnantes. Ce cocon unique au cœur d'une station de luxe des Alpes françaises vous charmera et vous bouleversera : chalet, ski, luxe et rock'n'roll !

Services inclus

- Petit-déjeuner continental (fruits frais, produits locaux frais...)

- Services haut de gamme (ménage quotidien, fourniture du linge de maison)
- Internet haut débit par fibre optique
- TV satellite : chaînes internationales
- Bûches pour la cheminée et fleurs fraîches à votre arrivée
- Transport privé pour vous conduire aux pistes de ski
- Dépôt au pied des pistes de ski pour déposer vos skis
- Changement des serviettes en milieu de semaine
- Services de conciergerie
- Services haut de gamme

Le petit-déjeuner continental vous est préparé chaque matin à partir de produits frais et selon vos souhaits. Un service de prestige est assuré par notre personnel qualifié. Des attentions particulières telles que du champagne ou des fleurs fraîches à l'arrivée rendent votre séjour à Courchevel unique. Vous trouverez ci-dessous l'ensemble des services inclus et à la carte.

Veillez trouver tous les équipements haut de gamme et une description détaillée du Chalet.

#### Services à la carte

- Parce que chacun est différent, avec des envies différentes ou des besoins inattendus, la Compagnie des 3 chalets est à votre disposition pour vous aider à personnaliser votre séjour et vous libérer de la logistique.
- Nous mettons à votre service nos partenaires de confiance pour superviser vos besoins quotidiens, vos moments de loisirs ou de bien-être.
- Au quotidien:transferts, nettoyage à sec, baby-sitter multilingue...
- Bien-être : masseuse, coiffeur, esthéticienne itinérante...
- Sport et loisirs : chef cuisinier résident à la journée ou à la semaine selon disponibilité, guide de ski, coach...
- Tous ces services peuvent être fournis moyennant un coût supplémentaire, mais il est fortement recommandé de réserver à l'avance pour éviter toute déception.

#### Chambres à coucher

- Chambre principale comprenant un lit double, une salle de bain équipée d'une douche et d'une baignoire.
- Trois chambres à coucher avec un lit double et une salle de bains équipée d'une douche.
- Une chambre à coucher avec lits superposés et douche
- Bien-être et loisirs
- Jacuzzi, terrasse ensoleillée
- Bar et home cinéma
- Cheminée ouverte

#### Equipements

- Accès au chalet sécurisé par une barrière
- Places de parking réservées
- Centre du village avec accès facile aux commerces
- Accès direct à Courchevel 1850 par les remontées mécaniques
- Proximité des pistes de ski
- Navette privée vers les pistes
- Casiers à skis au pied des pistes





