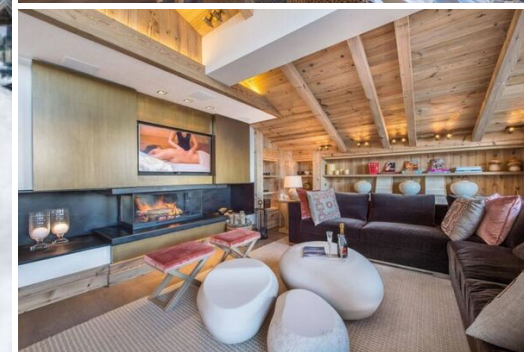


Chalet à louer à Plantret, Courchevel avec 890 m²

France, Courchevel, Courchevel 1850, Plantret

Chalet - REF: TGS-A2869



N° Chambres: 6
Jacuzzi

N° du Salle de bains: 7
Sauna

M² construction: 890m²
SPA Communal

Wifi
SPA privé

ski-in/ski-out
Lave-vaisselle

Piscine intérieure
TV

Piscine chauffée
Machine à laver

Cheminée
Salle de ski

Activités dans la station

Ski / Snowboard

Cyclisme

Ski de fond

Golf

Randonnée

Vélo de montagne

Équitation

Chalet à louer à Plantret, Courchevel avec 890 m² et 6 chambres à coucher

Le est un chalet ski in/ ski out situé sur la pente de Plantret, dans la zone très privilégiée de Chenus, fait partie du Hameau de la Volière, un ensemble de trois chalets de luxe à quelques minutes du centre de Courchevel 1850. Ce superbe chalet crée l'événement à Courchevel et c'est sans aucun doute l'un des plus beaux chalets construits ces dernières années.

Ce chalet de luxe ultime offre un décor à la fois contemporain et chaleureux avec un mélange subtil de lignes épurées, d'équipements luxueux et de matériaux nobles tels que le métal, le marbre, la fourrure, la pierre et le vieux bois sont présents dans tout ce chalet exclusif.

Les grands canapés du salon encerclent l'immense cheminée en verre tandis que la télévision se cache derrière un panneau coulissant en pin doré qui, une fois fermé, forme un tableau monochrome.

De nombreux meubles, lampes et autres éléments de décoration ont été conçus par l'architecte d'intérieur Christophe Tollemer et réalisés sur mesure pour ce chalet de luxe ultime comme l'immense table de la salle à manger ou les exceptionnelles branches en fer forgé qui s'étendent sur toute la hauteur du chalet et accueillent des oiseaux en porcelaine dans la volière.

Le niveau d'équipements et de services du chalet est digne des hôtels les plus prestigieux. Ce chalet de luxe ultime est équipé d'un local à ski privé d'où vous avez un accès direct aux pistes de ski et d'un sublime espace bien-être avec piscine, spa et salle de sport.

Le chalet offre également des services haut de gamme fournis par les réputés Cimalpes : chef, majordome, chauffeur, moniteur de ski, entraîneur et bien d'autres services qui rendront vos vacances plus agréables.

Le chalet séduit une clientèle exigeante habituée aux meilleurs services et biens immobiliers. Son architecture, ses nombreux équipements haut de gamme et son niveau de service font du chalet de luxe ultime un chalet de luxe iconique à Courchevel 1850 qui séduit chaque année de plus en plus de célébrités du monde entier.

GASTRONOMIE

Majordome

10h/jour

Service de repas

Chef cuisinier

10h/jour

Service de repas : Petit-déjeuner, déjeuner ou dîner et tea-time

TRANSPORT

Chauffeur

12h/jour

Services de chauffeur

GESTION ET ENTRETIEN

Femme de ménage

10h/jour

Entretien et nettoyage quotidien

SERVICES INCLUS

Bienvenue

Produits de salle de bain

Champagne

Fleurs

Réception à la propriété

Panier de bienvenue

Bois pour la cheminée

Ménage et linge de maison

Lits faits avant l'arrivée

Nettoyage de fin de séjour

Linge de maison (serviettes et draps)

Nettoyage programmé pendant le séjour

Chaussons

Changement(s) des serviettes et du linge (draps et serviettes) pendant le séjour

ÉQUIPEMENT

Général

Baignoire pour bébé

Lit bébé

Chauffe-bottes

Ascenseur

Garage

Chaise haute

Multimédia

Apple TV

Ordinateur

Lecteur DVD / Blu-ray

Imprimante

Chaînes russes

Wifi

Appareils ménagers

Appareil avec pierre à griller

Lave-vaisselle

Sèche-linge

Appareil à fondue

Congélateur

Réfrigérateur

INCLUS

Service de chef et de serveur pour le petit-déjeuner et un choix de dîner ou de déjeuner (voir horaire sur le contrat)

Service de voiturier disponible à Courchevel (de 9h00 à 21h00 ou de 8h00 à 20h00)

Personnel de ménage pour le nettoyage quotidien et le service de couverture

Linge de maison, serviettes et pantoufles fournis

Produits de soins CLARINS dans toutes les salles de bain

Sèche-cheveux dans toutes les salles de bains

Coffre-fort dans toutes les chambres

Humidificateur

Entretien du chalet et de la piscine

Ordinateur, fax, imprimante, Wifi (également disponible à l'agence Cimalpes de 9h à 21h ou de 8h à 20h)

Bibliothèque de DVD disponible sur demande

Jeux de société disponibles sur demande

Transfert aéroport Lyon Genève

Vol en parapente

NON COMPRIS

La nourriture pour la préparation des petits déjeuners, déjeuners et dîners. Facturés au prix d'achat

Boissons alcoolisées à la carte

Pour une prestation en pension complète, le tarif journalier pour les services du chef et du serveur sera facturé à 450€ chacun

Taxe de séjour par personne et par jour non incluse

LAYOUT

ÉTAGE 0

Entrée

Salon avec cheminée

Salle à manger pour 12 personnes

Cuisine équipée

Terrasse extérieure avec mobilier de jardin

ÉTAGE -1

Chambre à coucher principale avec bureau, salle de bain avec douche et baignoire, TV, dressing, et terrasse.

ÉTAGE -2

Ensemble de chambres

Accès à une grande terrasse avec un jacuzzi extérieur.

ÉTAGE -3

Parking relié à un ascenseur pour voitures

Cave à vin

Buanderie et lingerie

Local à skis

Accès direct à la piste

ÉTAGE -4

Spa avec grande piscine, salon et bar

Jacuzzi

Casiers

