

Chalet in Meribel location a de Morel

France, Méribel

Chalet - REF: TGS-A3198



N° Chambres: 5
Ascenseur collectif

N° du Salle de bains: 5
Lave-vaisselle

N° du Peoples: 10
TV

N° du parking: 2
Machine à laver

M² construction: 240m²
Salle de ski

Wifi
Distance du télési: 100m

Cheminée
Distance du centre ville:
central

Vues montagneuses

Activités dans la station

Ski / Snowboard

Cyclisme

Ski de fond

Golf

Randonnée

Vélo de montagne

Équitation

Joli chalet accroché à la montagne, situé dans le hameau de Morel, allie modernité et authenticité. Les matériaux choisis respectent le savoir-faire savoyard avec ses lauzes de pierres, de vieux bois tri-plies, le parquet est en bois gougé.

Son mobilier contemporain composé de meubles de designers reconnus soulignent les espaces et reflète la volonté de connecter les pièces principales à la vue et à la lumière.

Les plus de ce bien:

- emplacement sans vis à vis, en pleine nature
- Grande pièce à vivre avec des ouvertures de 5 mètres donnant sur une terrasse et balcon
- modernité du mobilier
- cheminée

Composition du bien

Ce sublime chalet accroché à la montagne est situé dans le petit hameau de Morel. Son emplacement privilégie la nature, il est entouré d'arbres et sa vue, sans vis à vis, donne sur la montagne. Ce qui fait son charme est sa pièce à vivre pleine de lumière grâce aux nombreuses fenêtres et sa grande hauteur sous plafond. D'une surface impressionnante, cette pièce éclairée par ses ouvertures de 5 mètres de haut, est composée d'un coin salon, coin salle à manger, sa cuisine ouverte et sa buanderie.

Elle donne sur une terrasse et un balcon plein ouest. L'entrée se fait par un petit chalet qui sur-plombe le bien. L'accès au chalet se fait par une cage d'escaliers qui donne dans les parties à vivre.

Décoré par Anne- Sophie et Jean-Marc Mouchet, ce chalet allie à la fois le savoir-faire savoyard avec ses toits en pierres de lauze, son bois tri-plis, ses textures de laine et son parquet spectaculaire en bois gougé.

Le bien est composé:

Au RDC :

- Un petit chalet comprenant un hall d'entrée avec placards
- 2 places de parking en extérieur
- Borne de recharge pour véhicule électrique

Niveau - 1

- Chambre 1 - Master bedroom avec grande hauteur sous plafond, avec sa salle de bain, douche attenante et WC

Niveau - 2

- Grande pièce à vivre avec grande hauteur sous plafond comprenant;
- Cuisine ouverte
- Salle à manger
- Cheminée centrale
- Coin buanderie/ placards
- local de rangement
- Terrasse et balcon donnant sur la montagne sans vis à vis.

Niveau - 3

- salle TV
- Hamman + WC indépendant
- 1 WC indépendant
- Chambre 2 - lit double (180X200) avec salle de bain attenante avec baignoire
- Chambre 3 - lit double (180x200) avec salle de bain attenante avec douche

Les chambres donnent sur un balcon

Niveau - 4

- Chambre 4 - deux lits simples avec salle de bain attenante avec baignoire
- Chambre 5 - lit double (180x200) avec salle de bain attenante avec baignoire/ douche et WC
- WC indépendant

Prestations incluses :

- Accueil personnalisé
- Produits d'accueil
- Lits faits à l'arrivée
- Linge de maison fourni

- Ménage régulier de l'appartement
- Service de conciergerie

Séjournes dans cet appartement comme à l'hôtel grâce à notre conciergerie 5* Mountain Majord'Home.

Un vrai service sur-mesure avec des possibilités infinies.

Nos équipes sont à votre disposition pour organiser votre séjour et vous proposent un éventail complet de services pour faciliter vos vacances.

Les animaux de compagnie ne sont pas autorisés et cet hébergement est non-fumeur.

Taxe de séjour en supplément au tarif en vigueur (pour toute personne de plus de 18 ans)

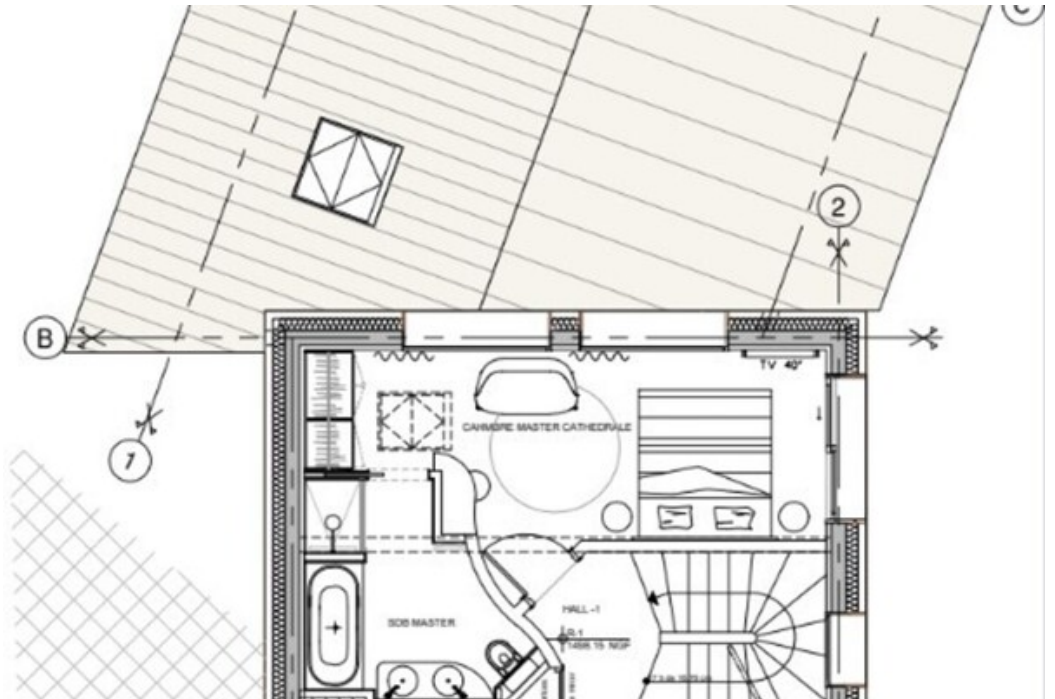
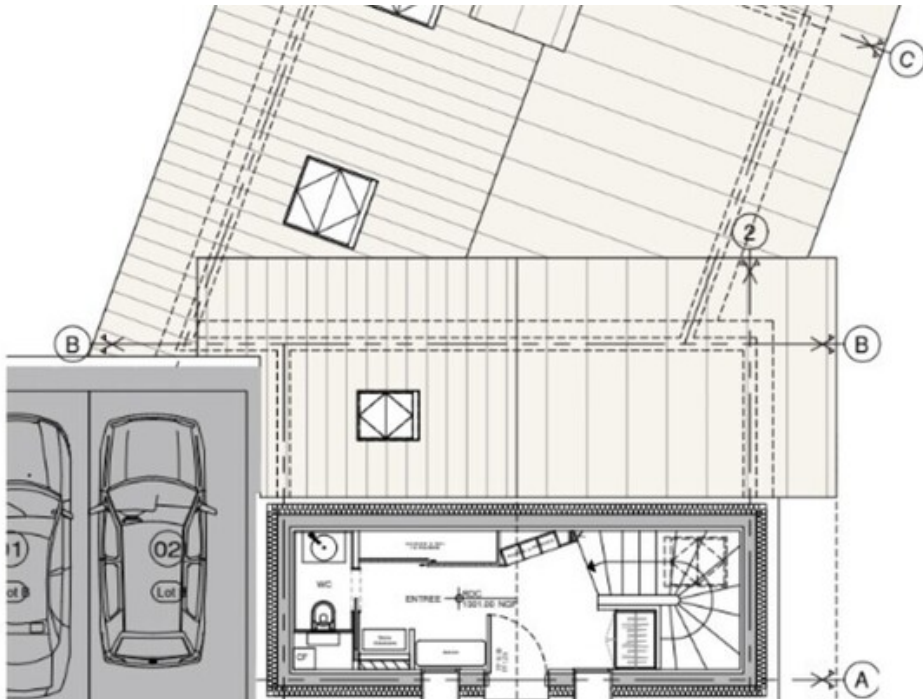
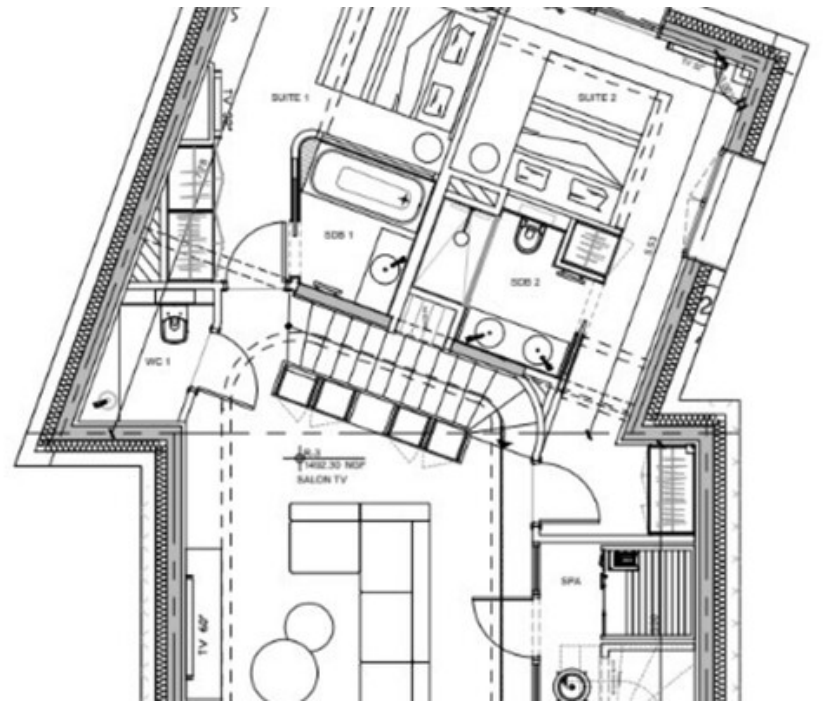
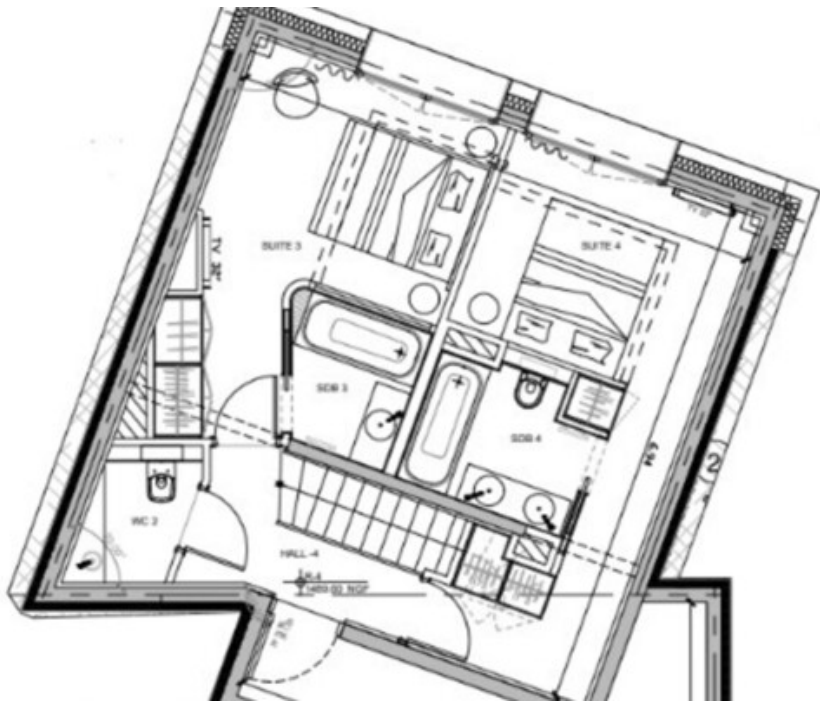
Montant du dépôt de garantie non encaissé : 8000€











CHAMBRE 1	14.15	m ²		☑
CHAMBRE 2	15.23	m ²		☑
CHAMBRE 3	14.15	m ²		☑
CHAMBRE 4	15.77	m ²		☑
SDB MASTER	7.12	m ²		☑
SDB 1	3.34	m ²		☑
SDB 2	3.88	m ²		☑
SDB 3	3.34	m ²		☑
SDB 4	4.26	m ²		☑
WC	1.47	m ²		☑
WC 1	2.24	m ²		☑
WC 2	2.24	m ²		☑
SPA	4.04	m ²		☑
CAVE	9.80	m ²		☑
LOCAL TECHNIQUE	5.43	m ²		☑

