

Construit au cours des 7 dernières années, le Chalet a un fa

France, Méribel, Le Raffort

Chalet - REF: TGS-A3210



N° Chambres: 7
Jacuzzi
TV

N° du Salle de bains: 7
Sauna
Machine à laver

N° du Peoples: 17
SPA privé
Gym/Fitness

Parking
Vues montagneuses
Salle de massage

M² construction: 450m²
Ascenseur collectif
Salle de ski

Wifi
Ascenseur privé
Salle de cinéma/télévision

ski-in/ski-out
Climatisation

Cheminée
BBQ

Activités dans la station

Ski / Snowboard
Surfant

Cyclisme
Tennis

Ski de fond

Golf

Randonnée

Vélo de montagne

Équitation

Voile

Construit au cours des 7 dernières années, le Chalet a un facteur d'attraction, avec des caractéristiques grandioses telles que l'étonnante boiserie alpine partout. La propriété a une superficie de 450 m2 et dispose de 7 chambres, d'une salle de cinéma, d'une piscine intérieure de luxe avec des fenêtres du plafond au sol. Elle offre une vue imprenable sur la vallée de Méribel et ses magnifiques couchers de soleil, ainsi qu'une vue imprenable sur la vallée et la célèbre montagne de la Saulire.

Vous entrez dans la propriété par le confortable local à skis équipé de chauffe-chaussures. Le couloir mène au garage avec un parking intérieur pouvant accueillir jusqu'à 3 véhicules. En entrant dans le chalet, vous ne pourrez pas vous empêcher de remarquer le magnifique hall d'entrée en pierre traditionnelle de Savoie. Un ascenseur de service est à votre disposition pour vous aider à monter vos courses ou vos bagages. Suivez le bel escalier en pierre et vous arriverez au premier étage où se trouve une annexe abritant deux chambres doubles avec salle de bains privative, une kitchenette et un coin salon relaxant. Suivez le couloir jusqu'à la salle de cinéma.

Continuez à l'étage et vous trouverez la piscine intérieure chauffée avec des fenêtres allant du plafond au sol. Le salon dispose d'un magnifique mobilier fait sur mesure par des designers hollandais et ibiziens, d'une cheminée et d'une vue imprenable sur les montagnes. La cuisine et la salle à manger se trouvent dans le prolongement du salon, avec un plan ouvert, idéal pour recevoir et interagir avec la famille et les amis. L'espace de vie principal est complété par un coin lecture confortable, idéal pour se blottir sous une couverture avec un verre de vin chaud en lisant un livre.

À l'étage, vous trouverez cinq autres chambres, quatre chambres doubles spacieuses, dont deux avec balcon donnant sur l'avant du bâtiment et offrant une vue imprenable sur les montagnes de la vallée de Méribel.

- 7 chambres
- Piscine intérieure
- Cheminée
- Télévision à écran plat
- Wi-Fi
- Balcon
- Local à skis
- Parking

- Transferts flexibles dans la station
- Petit déjeuner quotidien
- Thé de l'après-midi avec gâteau
- Canapés avant le dîner
- Dîner pendant 5 nuits
- Sélection de vins de la maison
- Concierge sur place
- Chef privé
- Gouvernante
- Pack de bienvenue
- Draps et serviettes
- Produits de bain
- Ménage quotidien
- Nettoyage en milieu de semaine
- Nettoyage de fin de séjour







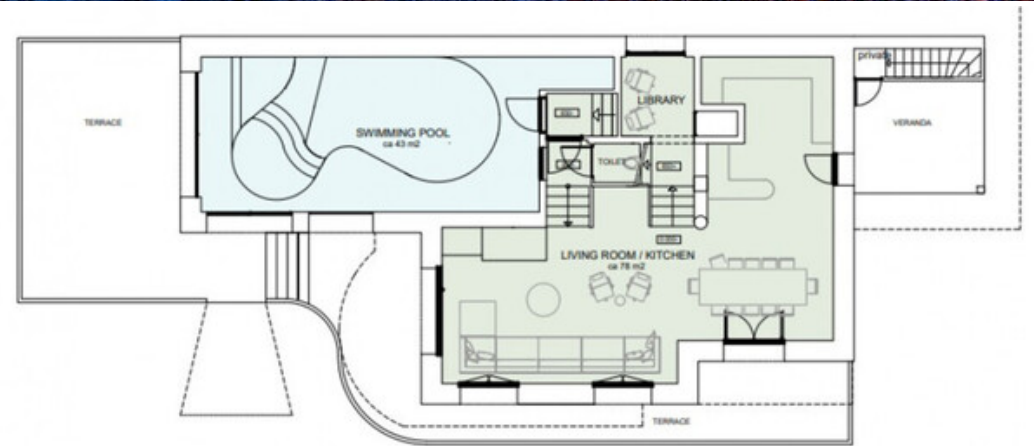












TOTAL ca 121 m²



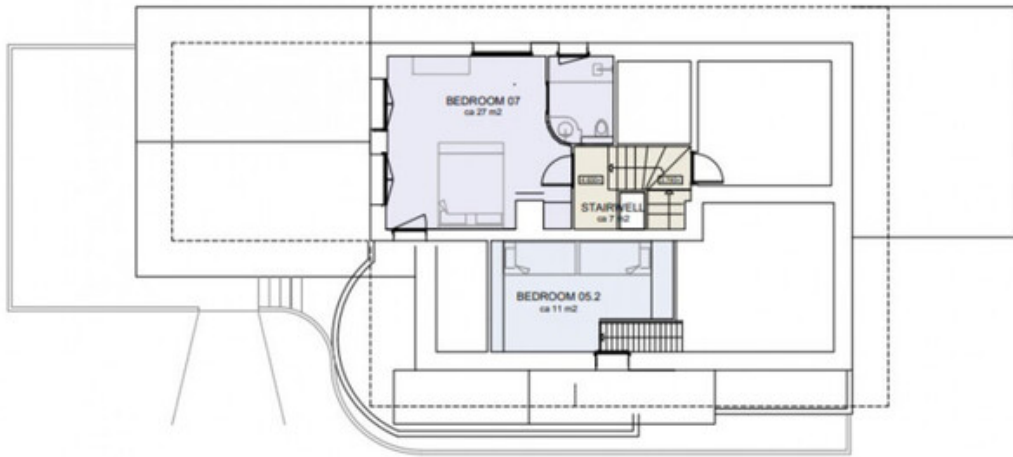
LEVEL 0

JOHAN HOFMAN ARCHITECT

blad: 2201 09

datum: januari 2023

schaal: 1:100



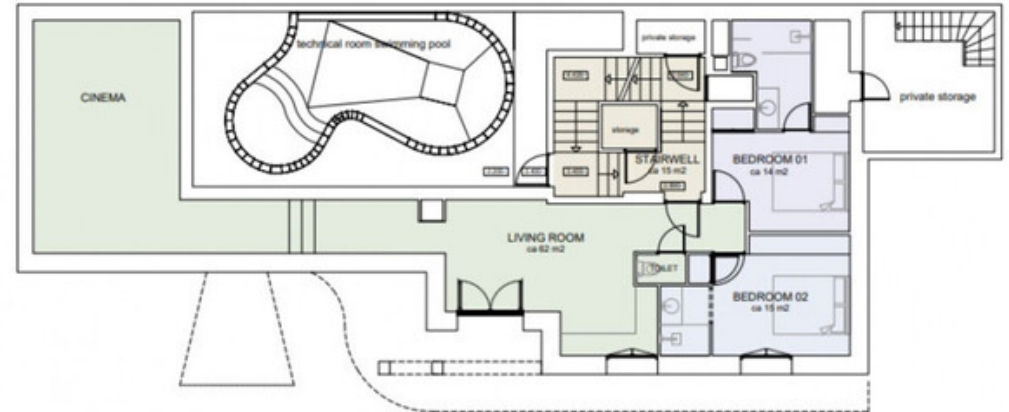
TOTAL ca 45 m2



LEVEL +2

JOHAN HOFMAN ARCHITECT

blad: 2201 09
 datum: januari 2023
 schaal: 1:100



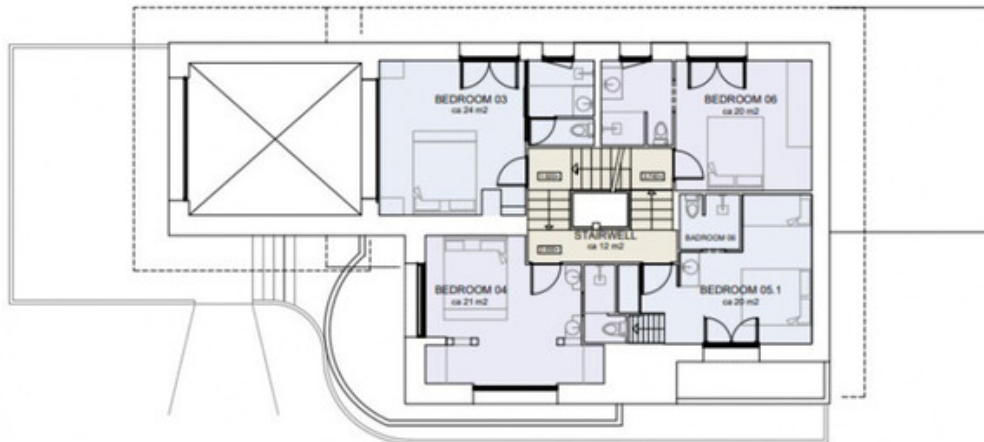
TOTAL ca 106 m2



LEVEL -1

JOHAN HOFMAN ARCHITECT

blad: 2201 09
 datum: januari 2023
 schaal: 1:100



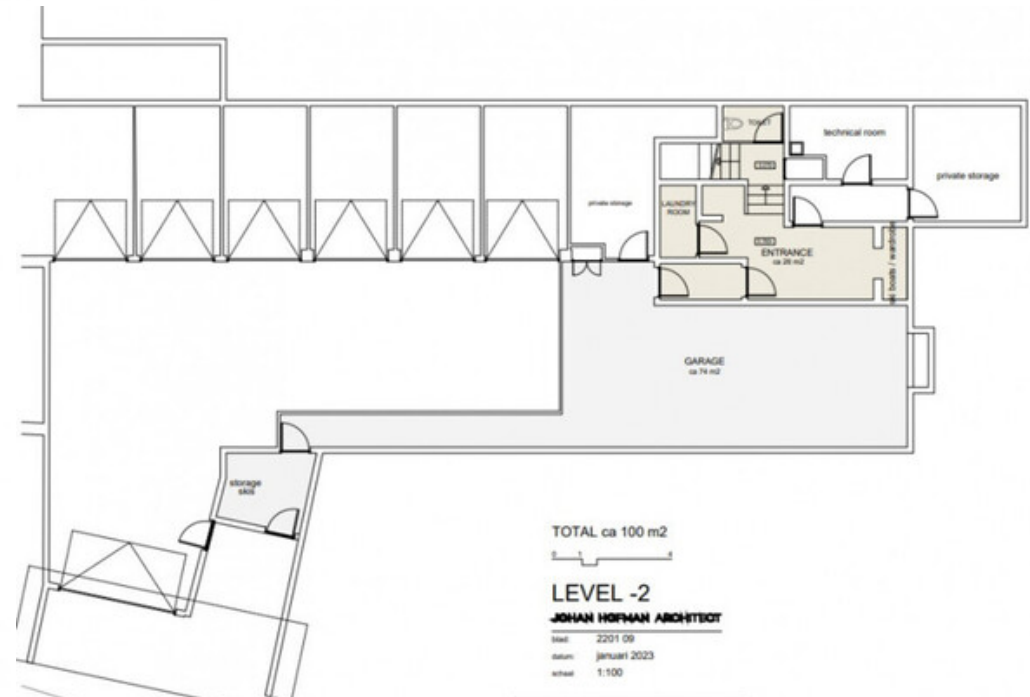
TOTAL ca 97 m2



LEVEL +1

JOHAN HOFMAN ARCHITECT

blad: 2201 09
 datum: januari 2023
 schaal: 1:100



TOTAL ca 100 m2



LEVEL -2

JOHAN HOFMAN ARCHITECT

blad: 2201 09
 datum: januari 2023
 schaal: 1:100

