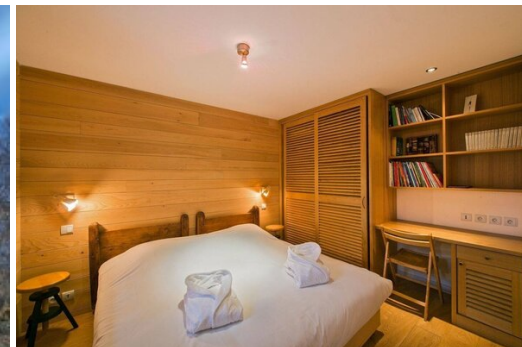


# Le chalet situé à quelques minutes à pied du centre de la st

France, Méribel

Chalet - REF: TGS-A3227



N° Chambres: 6	N° du Salle de bains: 6	N° du Peoples: 12	M² construction: 300m²	Wifi	ski-in/ski-out	Cheminée	Jardin privé
Vues montagneuses	Ascenseur collectif	Ascenseur privé	Climatisation	Lave-vaisselle	TV	Machine à laver	Salle de ski

## Activités dans la station

Ski / Snowboard	Ski de fond	Randonnée	Vélo de montagne	Équitation
-----------------	-------------	-----------	------------------	------------

Le chalet situé à quelques minutes à pied du centre de la station et à 100 mètres des pistes de ski est un chalet de montagne confortable et traditionnel. Sa grande surface de 300m² en fait l'un des plus grands chalets de la station pouvant accueillir jusqu'à douze personnes.

L'architecture extérieure de ce chalet traditionnel est celle d'un authentique style savoyard recouvert de bois, de pierre grise et d'ardoise sur le toit. Il s'intègre parfaitement au milieu des pins enneigés qui bordent le chalet.

Ses grandes fenêtres laissent entrer le soleil et la lumière naturelle qui subliment l'intérieur. Ce chalet de montagne est décoré dans un style savoyard avec des meubles en bois, des coussins et ses broderies locales. La pièce maîtresse du chalet est sans conteste le salon avec sa grande cheminée en bois et en pierre qui réchauffe à la fois le salon et la salle à manger lors des froides soirées d'hiver.

Pour les déjeuners au chalet, vous hésitez entre la salle à manger conviviale et authentique et la grande terrasse avec vue sur les sommets... choisissez le décor de vos repas savoyards.

Profitez des espaces de vie spacieux et des facilités offertes par le chalet. Ce chalet de montagne accueille jusqu'à douze personnes dans six chambres. Sa magnifique chambre de maître avec dressing, baignoire spa et balcon privé ravira ses occupants. Le chalet est une promesse de convivialité et de détente avec un sauna, une baignoire spa et une salle de cinéma.

En famille ou entre amis, vous adorerez ce grand chalet de montagne à Méribel. Ses espaces ouverts, sa décoration et ses niveaux d'équipement feront la réussite de votre séjour.

















