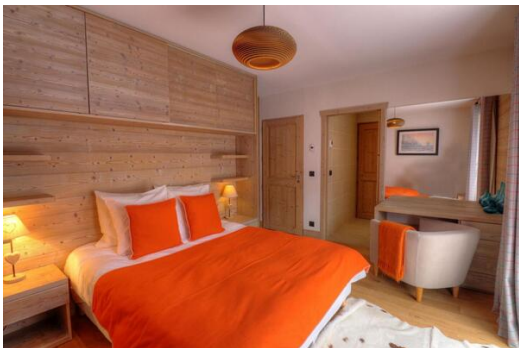


Le Chalet est un magnifique chalet situé au cœur de Méribel.

France, Méribel

Chalet - REF: TGS-A3300



N° Chambres: 5
Jacuzzi
Machine à laver

N° du Salle de bains: 4
Sauna
Animaux acceptés

N° du Peuples: 10
VSur la plage
Accessible aux fauteuils
roulants

Parking
Vues montagneuses
Salle de ski

Wifi
Climatisation
Salle de cinéma/télévision

Piscine privée
BBQ

Piscine chauffée
Lave-vaisselle

Cheminée
TV

Activités dans la station

Ski / Snowboard

Ski de fond

Randonnée

Vélo de montagne

Équitation

Le Chalet est un magnifique chalet situé au cœur de Méribel. Il bénéficie d'un aménagement intérieur professionnel comprenant des murs en pierres apparentes, des lambris en bois vieilli, des planchers en chêne massif et des meubles sur mesure, ce qui en fait un chalet de luxe charmant et très individuel. Il y a 5 chambres pouvant accueillir jusqu'à 10 personnes.

Le chalet dispose d'un espace de vie ouvert avec de somptueux canapés et fauteuils en cuir, une cheminée centrale et une table à manger pour tout le groupe. Un bar à petit-déjeuner sépare la salle à manger de la cuisine. Prenez place au bar avec un verre de vin et regardez votre cuisinier préparer vos fabuleux dîners dans la cuisine ouverte.

Depuis l'espace de vie principal, vous trouverez également de grandes portes-fenêtres donnant sur l'un des nombreux balcons du chalet, offrant de superbes vues sur les environs.

À La Petite Chapelle, vous avez le choix entre plusieurs installations de bien-être : vous pouvez rester à l'intérieur et profiter du sauna ou vous rendre sur la terrasse et profiter de la chaleur du grand bain à remous tout en admirant les vues sur les sommets environnants. L'hôtel dispose également d'un espace de détente avec télévision.

Le chalet comprend cinq chambres. La luxueuse chambre principale dispose d'un coin salon avec deux fauteuils et d'un poêle à bois pour un environnement douillet propice à une bonne nuit de sommeil. La salle de bains privative est équipée d'une baignoire avec vue sur les montagnes, d'une douche séparée, d'un lavabo et d'une penderie. De grandes baies vitrées donnent accès à un balcon privé offrant une vue

ininterrompue sur les montagnes. Deux des autres chambres disposent également de leur propre salle de bains. L'une est une chambre double et l'autre peut être aménagée en configuration double ou jumelle autrichienne.

Au dernier étage du chalet, deux chambres se trouvent sous les combles. L'une est une chambre à deux lits, tandis que l'autre peut être aménagée en chambre autrichienne à deux lits ou en chambre double. Les deux chambres partagent une grande salle de bains avec baignoire, douche à effet de pluie séparée, deux lavabos et WC.

Il y a un local à skis et à chaussures séparé avec un sèche-chaussures pour votre confort.

Les prix sont basés sur l'utilisation exclusive du chalet et comprennent la restauration complète du chalet, une sélection de boissons gratuites et un service de chauffeur sur place.







