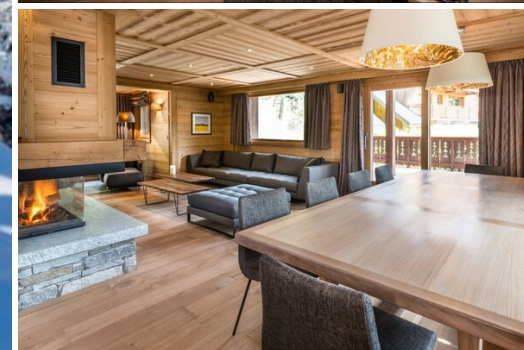


Ce chalet est un chalet de ski de luxe à Méribel

France, Méribel

Chalet - REF: TGS-A3621



N° Chambres: 5
Lave-vaisselle

N° du Peuples: 14
TV

M² construction: 230m²
Machine à laver

Wifi
Salle de ski

Cheminée

Vues montagneuses

Climatisation

BBQ

Activités dans la station

Ski / Snowboard

Cyclisme

Ski de fond

Golf

Randonnée

Vélo de montagne

Équitation

Voile

Ce chalet est un chalet de ski de luxe à Méribel, avec un jacuzzi extérieur, situé dans la région populaire de Mussillion. Ce superbe chalet peut accueillir jusqu'à 14 personnes sur 3 étages.

Ce luxueux chalet offre une évasion alpine traditionnelle, avec un mélange de bois chaleureux et de commodités, pour créer l'ultime escapade hivernale à Méribel. Avec des caractéristiques conçues par des experts et un mobilier à la mode, le Chalet est un choix exceptionnel pour ceux qui recherchent une propriété sophistiquée et prestigieuse, située au centre de la ville.

Le salon et la salle à manger ouverts sont clairs et lumineux, offrant le cadre idéal pour se réunir avec des amis et la famille, autour du feu en dégustant des boissons et des canapés, ou autour d'un repas gastronomique décontracté autour de la table à manger intime. Avec cinq chambres spacieuses avec salle de bains, réparties sur les trois étages, le Chalet peut accueillir confortablement jusqu'à 14 personnes. Trois de ces chambres peuvent être composées de lits jumeaux ou doubles. Le Chalet dispose également de deux chambres d'enfants avec lits jumeaux, ce qui en fait une option parfaite pour vos prochaines vacances de ski en famille.

Pour les moments où les enfants veulent s'évader dans leur propre tanière ou si vous voulez juste un peu de temps pour vous, il y a aussi une fabuleuse salle de télévision avec un écran de 65 pouces, où vous pouvez mettre vos pieds devant un film. Après une longue journée de ski sur les nombreuses pistes des 3 Vallées, quoi de mieux que de se détendre dans le jacuzzi extérieur du chalet, auquel on accède par les portes coulissantes de la terrasse.

Le rez-de-chaussée est dominé par les espaces de vie ouverts, avec des fenêtres allant du sol au plafond et offrant une vue imprenable sur les montagnes. De nombreux sièges entourent le feu ouvert, tandis

que la table à manger peut accueillir confortablement 14 personnes. L'accès au jacuzzi se fait par les portes du balcon. Une chambre d'hôtes avec salle de bain et lits jumeaux/doubles se trouve également à cet étage. Les escaliers mènent aux chambres principales, avec 4 chambres en-suite (2 doubles et 2 doubles/lits jumeaux), toutes avec accès au balcon. La chambre double principale se trouve au dernier étage et dispose d'un dressing. Une salle de télévision séparée et un local à skis/bottes se trouvent au rez-de-chaussée inférieur.







