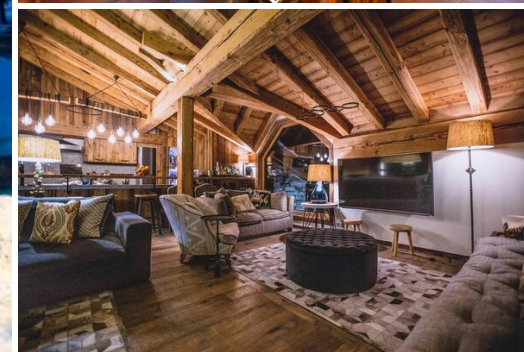


Chalet dans les montagnes de Val-d'Isère

France, Val d'Isere

Chalet - REF: TGS-A3623



N° Chambres: 5
Sauna
Salle de ski

N° du Salle de bains: 5
SPA privé
Distance du téléski: 100m

N° du Peoples: 14
Vues montagneuses
Distance du centre ville: 1km

N° du parking: 1
Climatisation

M² construction: 412m²
Lave-vaisselle

Wifi
TV

Cheminée
Machine à laver

Jacuzzi
Salle de massage

Activités dans la station

Ski / Snowboard

Cyclisme

Ski de fond

Golf

Randonnée

Vélo de montagne

Équitation

Voile

Chalet dans les montagnes de Val-d'Isère

Dans le quartier très prisé du Fornet, se trouve le chalet. Il est situé à 200 mètres des pistes de ski et du téléphérique du Fornet. L'intérieur allie parfaitement la pierre et le bois de qualité. Sa hauteur sous plafond vous offre un véritable espace dans le séjour, les grandes baies vitrées donnent de la luminosité au chalet, elles vous permettent également de contempler la vue panoramique sur les montagnes de Val-d'Isère. La grande terrasse est l'endroit idéal pour se détendre sur les chaises longues ou pour se relaxer dans le bain nordique tout en contemplant le coucher du soleil.

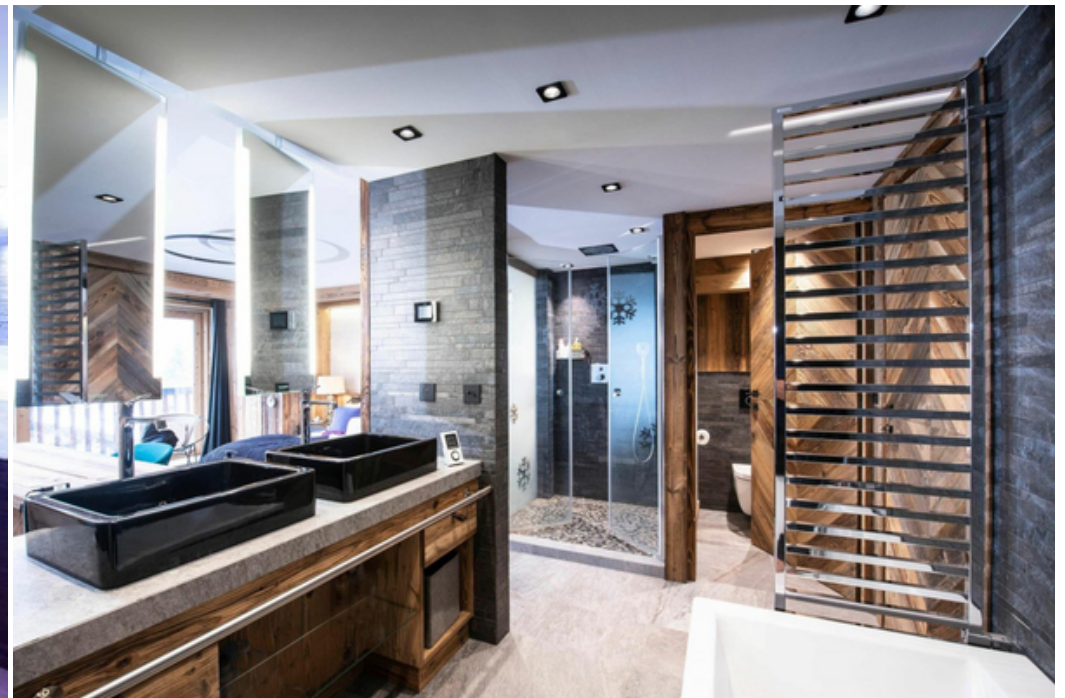
Le chalet dispose de 5 chambres avec salle de bains privative, dont une chambre principale et une chambre d'enfant avec 6 lits simples. 14 personnes peuvent donc être accueillies dans un confort optimal, entre plaids en fourrure et rideaux en laine épaisse. La peau de vache et les touches de rouge, comme dans les salles de bains, donnent de la vie au chalet.

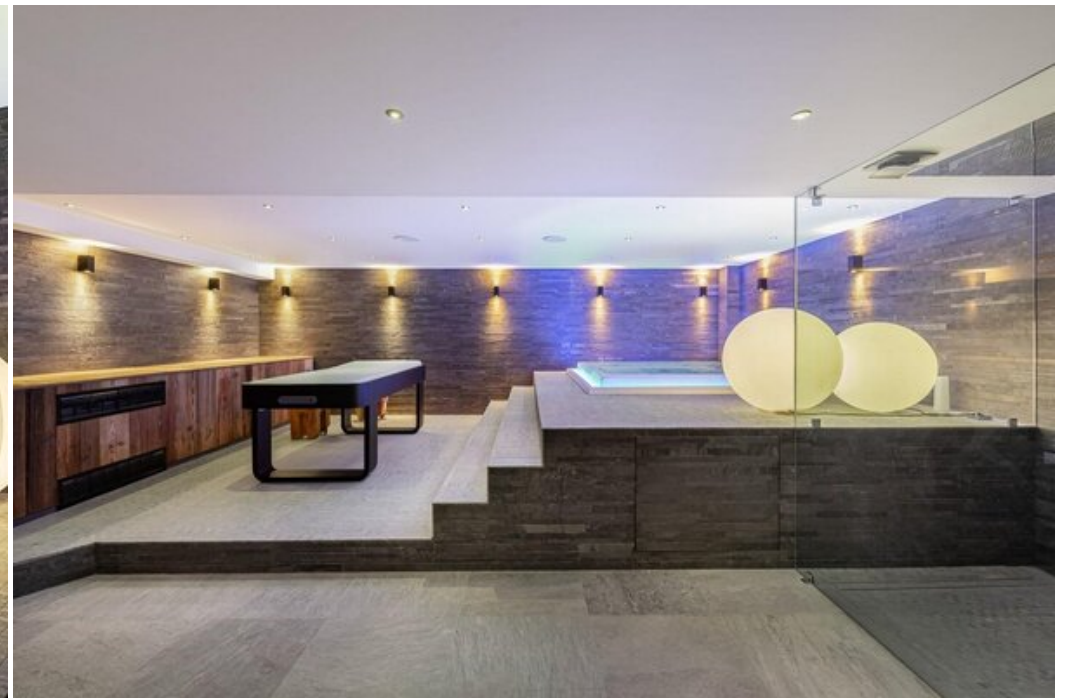
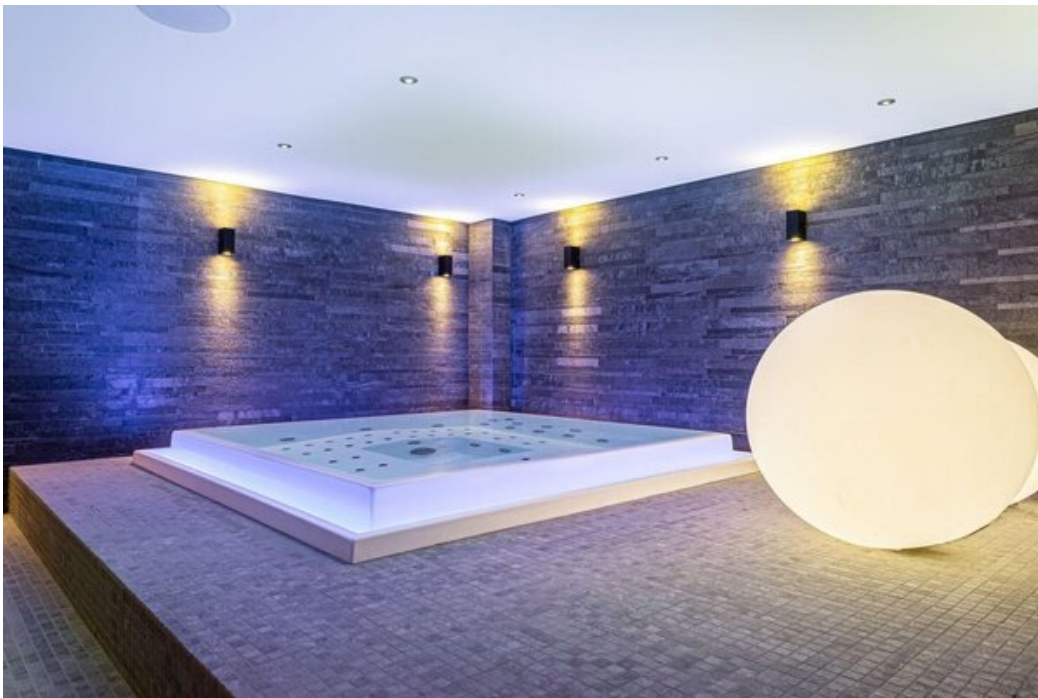
L'espace bien-être du chalet comprend un hammam, un sauna et une salle de massage.

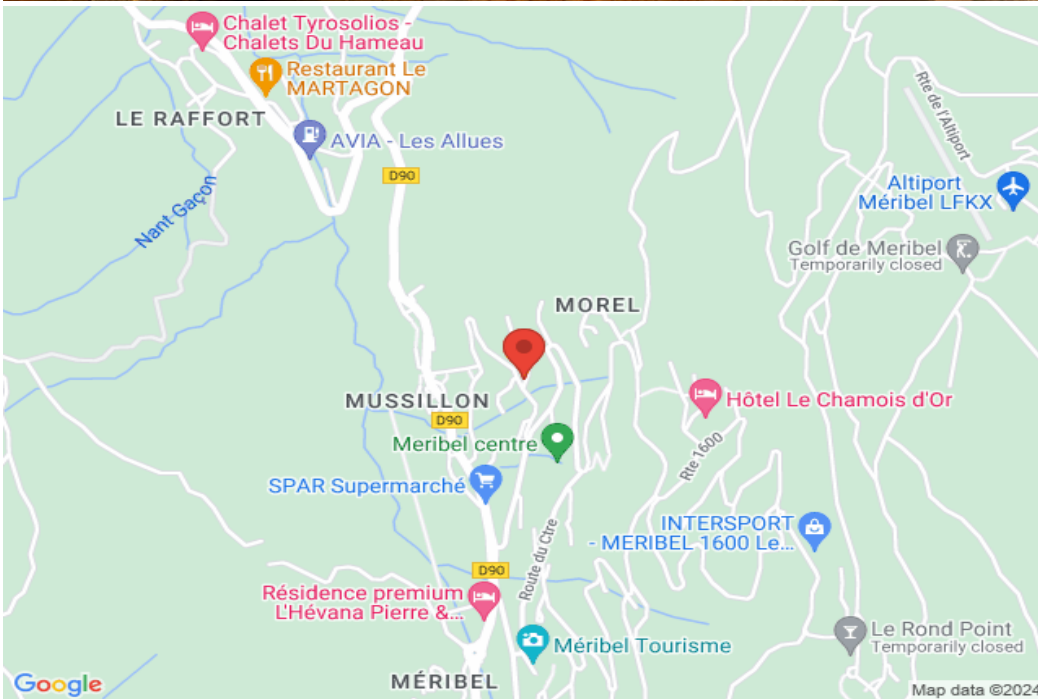
Au chalet, le ski est très confortable grâce à son local à skis qui gardera vos chaussures au chaud pendant la nuit.











Google

Map data ©2024