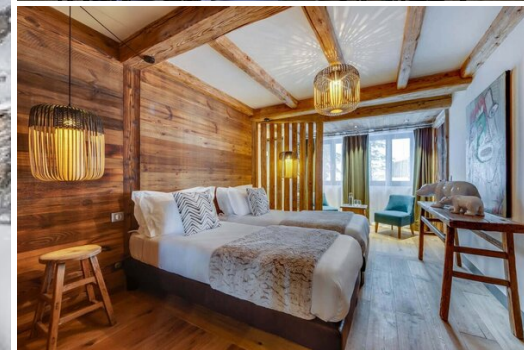


# Un chalet d'une beauté époustouflante situé dans Val d'Isère

France, Val d'Isere

Chalet - REF: TGS-A3638



N° Chambres: 7  
Piscine chauffée  
Salle de massage

N° du Salle de bains: 7  
Cheminée  
Salle de ski

N° du Peoples: 14  
Sauna  
Distance du centre ville: 1km

N° du parking: 1  
Vues montagneuses

Terrasse  
Climatisation

Wifi  
Lave-vaisselle

ski-in/ski-out  
TV

Piscine intérieure  
Machine à laver

## Activités dans la station

Ski / Snowboard

Cyclisme

Ski de fond

Golf

Randonnée

Vélo de montagne

Équitation

Voile

Un chalet d'une beauté époustouflante situé dans l'un des meilleurs emplacements de Val d'Isère. Exclusivement conçu et construit en 2016, Chalet doit être l'un des meilleurs chalets de la station. Sept chambres, une piscine intérieure, un hammam et une salle de massage se combinent avec des murs en pierre locale, des poutres en bois récupéré et des intérieurs inspirants pour offrir une propriété spéciale. Le Chalet ne fait aucun compromis sur l'emplacement, avec un accès skis aux pieds et un service de chauffeur de luxe offert jusqu'à 22 heures.

Le chalet est fièrement réparti sur cinq niveaux. L'entrée principale se trouve sur le côté ouest du chalet et mène directement au vestiaire et au local à skis. Toutes les chambres du chalet disposent d'une salle de bains privative et sont décorées de bois récupéré et de carreaux en pierre naturelle de la Vanoise. Au rez-de-chaussée, deux grandes chambres peuvent être configurées en lits jumeaux ou en chambres doubles. Trois autres chambres se trouvent à l'étage suivant, dont l'une dispose d'un magnifique balcon orienté au sud. Le salon principal se trouve au deuxième étage et est vraiment spectaculaire, avec d'immenses fenêtres à double hauteur qui baignent l'espace de vie dans le soleil de l'après-midi. La cheminée crée un point central pour la pièce et dispose d'une large terrasse chauffée offrant certaines des vues les plus privilégiées de la vallée.

Dans le chalet, un bandeau de fenêtres se trouve au-dessus de la table à manger, ce qui signifie que les montagnes accompagnent les convives d'en haut. L'étage supérieur offre une grande mezzanine où vous pourrez vous détendre et où les enfants pourront jouer le soir. En revenant au niveau le plus bas, vous trouverez deux autres chambres, qui peuvent toutes deux être configurées comme des chambres doubles ou des lits jumeaux. À ce niveau, vous trouverez des installations de spa apaisantes, une piscine avec système de contre-courant, un hammam marocain et une salle de massage pour les traitements internes.

L'hôtel dispose également d'un grand parking couvert pouvant accueillir jusqu'à trois voitures.





