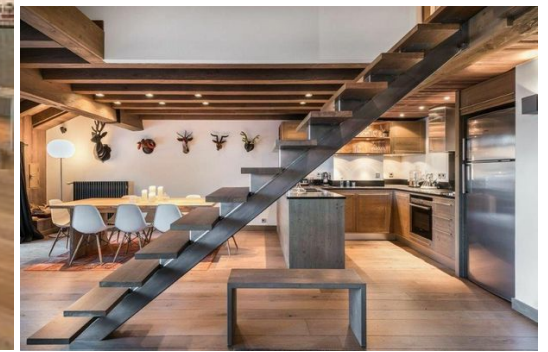
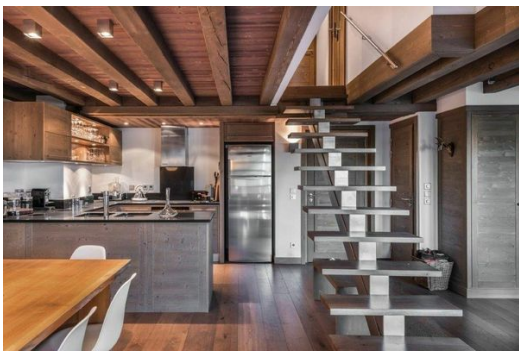


# Дуплекс в Куршавель 1850

Франция, Куршевель, Куршевель 1850, Плантрет

Апартамент - REF: TGS-A1923



Кол-во Спален: 3  
ТВ

Кол-во людей: 8  
Стиральная машина

М² постройки: 136 м²

Этаж: 7

Кол-во Этажей: 2

вай-фай

Камин

Посудомоечная машина

Апартаменты, расположенные в районе Plantret в Куршевеле 1850, представляют собой двухуровневую квартиру, сочетающую в себе традиции и современные тенденции. Эта превосходная квартира у подножия лыжных трасс позволит вам извлечь максимум пользы из вашего пребывания на оживленном курорте 3 Vallées.

Квартира расположена в привлекательной резиденции недалеко от центра, построенной в традиционном горном стиле: использование местного дерева и камня подчеркивает очарование этой альпийской резиденции. Декор интерьера также характерен для горных зданий. В квартире вы найдете теплые оттенки и благородные материалы, которые создают уютную атмосферу, идеально подходящую для вашего отдыха.

Хотя декор этого дуплекса современный, он также включает в себя традиционные элементы с современным уклоном: мех сочетается с оранжевыми цветами спален, шкуры выступают в качестве ковров и обивки для сидений... Все прекрасно вписывается в гостеприимную обстановку, созданную теплом дерева. Савойский стиль прослеживается во всех комнатах, чтобы вы чувствовали себя как дома во время вашего пребывания во Французских Альпах.

В апартаментах могут разместиться до 8 человек в 3 спальнях с двуспальными кроватями и главной спальне. Все спальни с отдельными ванными комнатами, эти спальни обеспечивают тишину и спокойствие после долгого дня, проведенного на склонах горнолыжной зоны 3 Vallées. Один из центральных элементов центральной лестницы, ведущей в три спальни квартиры. Его внушительная фигура создает четкое разделение между жилыми помещениями: с одной стороны находится большая гостиная, а с другой - кухня с обеденной зоной.

Огромная гостиная - идеальное место для совместного времяпрепровождения. Устройтесь на большом сером диване или в оранжевых креслах из шкур и кожи, чтобы выпить аперитив, полный смеха, пока начинающие повара готовят ужин на полностью оборудованной кухне, слушая разговоры, доносящиеся из гостиной. Попробуйте рецепты друг друга в столовой, расположившись вокруг длинного деревянного стола, а деревянные животные, украшающие стены, с завистью смотрят на вас. Вечером выйдите на балкон и полюбуйте великолепным закатом, который окрашивает

долину, курорт и горы в теплые тона, создавая идиллический декор специально для вас.

Апартаменты идеально подходят для требовательных семей и групп, привыкших к лучшим условиям проживания в сочетании с исключительным сервисом. Расположение у подножия лыжных трасс, теплая савойская атмосфера и современные удобства делают апартаменты идеальным местом для вашего пребывания. Незабываемый горнолыжный отдых в Куршевеле 1850 гарантирован.



