

Эта двухуровневая квартира предлагает площадь 106 кв.м

Франция, Куршевель, Куршевель 1550

Апартамент - REF: TGS-A2465



Кол-во Спален: 3

Кол-во Ваннх комнат: 3

Кол-во людей: 6

Стоянка

М² постройки: 106 м²

Терраса

Направление: Северо-восток

Этаж: 4

ski-in/ski-out

Сауна

Посудомоечная машина

ТВ

Стиральная машина

Тренажерный зал/Фитнес

Лыжная комната

Расстояние до центра: central

Виды деятельности на курорте

Горные лыжи / сноуборд

Езда на велосипеде

Беговые лыжи

Гольф

Пеший туризм

Катание на горных велосипедах

Верховая езда

Мореплавание

Информация Квартира в Куршевеле 1550 Village

- Количество человек: 6
- Площадь застройки: 106 м²
- Терраса
- 3 спальни
- 3 ванные комнаты
- Хаммам/сауна
- Стоянка
- Этаж 4
- Wi-Fi

- Лыжная комната
- Северо-восточная сторона
- Ски-ин, Ски-аут

Центр Рядом с лыжной школой

Двухуровневые апартаменты выгодно расположены в самом центре курорта и имеют то преимущество, что находятся в 20 метрах от горнолыжных склонов и подъемников. Он имеет частное парковочное место, расположенное в подземном гараже резиденции.

Квартира предлагает площадь 106 кв.м., 2 спальни и кабину на верхнем этаже, в ней могут разместиться до 6 человек. К услугам гостей просторная гостиная, кухня и современные ванные комнаты с ванной или душем. В одной из спален есть две двухъярусные кровати с мягкими подушками. Другая оборудована двумя отдельными кроватями с прекрасным видом на деревню Куршевель. В третьей спальне есть красивая двуспальная кровать с большим белым одеялом и белым изголовьем.

В квартире также есть шкаф для хранения лыж и привилегированная зона отдыха в резиденции: сауна, массажный кабинет... все, чтобы побаловать себя и в полной мере насладиться лыжным отдыхом.

У вас есть доступ в фитнес-центр, расположенный на первом этаже резиденции. В помещение можно попасть из вестибюля и с улицы Гранжет. Зона открыта только в зимний сезон

- Фитнес-зал
- Лифт
- Лыжный шкафчик
- Парковочное место

LAYOUT

Жилая зона :

- Балкон
- Открытая кухня
- Обеденная зона
- Гостиная
- Терраса

Каюта (без окон) :

- Шкаф, телевизор
- 2 Двухъярусная кровать (одно спальное место) (90 x 190)
- Смежная ванная комната : Душ, полотенцесушитель, одинарная раковина
- Независимый туалет : 1

Спальня с двуспальной кроватью :

- Комод, Шкаф, Телевизор
- 1 Двуспальная кровать (180 x 200)
- Ванная комната : Ванна, Фен, Полотенцесушитель, Одноместная раковина

Спальня с двуспальной кроватью :

- Комод, Шкаф
- 2 Односпальные кровати (возможность двуспальной кровати) (90 x 200)

Ванная комната

- Ванная комната 1 : Душ, Полотенцесушитель, Одинарная раковина, Туалет

Зоны отдыха : Вы имеете доступ к фитнес-зоне, расположенной на первом этаже резиденции Carré Blanc. Туда можно попасть из холла ресепшн и с улицы Grangettes. Зона открыта только в зимний сезон

Фитнес-зал

УСЛУГИ

Добро пожаловать

- Ресепшн в агентстве
- Банные принадлежности

Уборка и постельное белье

- Тапочки
- Постельное белье (полотенца и простыни)
- Заправка постели перед прибытием
- Уборка в конце пребывания
- Плановая уборка по запросу (за дополнительную плату)

ОБОРУДОВАНИЕ

Вход на подземную парковку расположен на улице Rue des Grangettes, на уровне 0 резиденции.

Мультимедиа

- Wifi
- ТЕЛЕВИЗОР

Общее оборудование

- Лифт
- Шкафчик для лыж
- Парковочное место

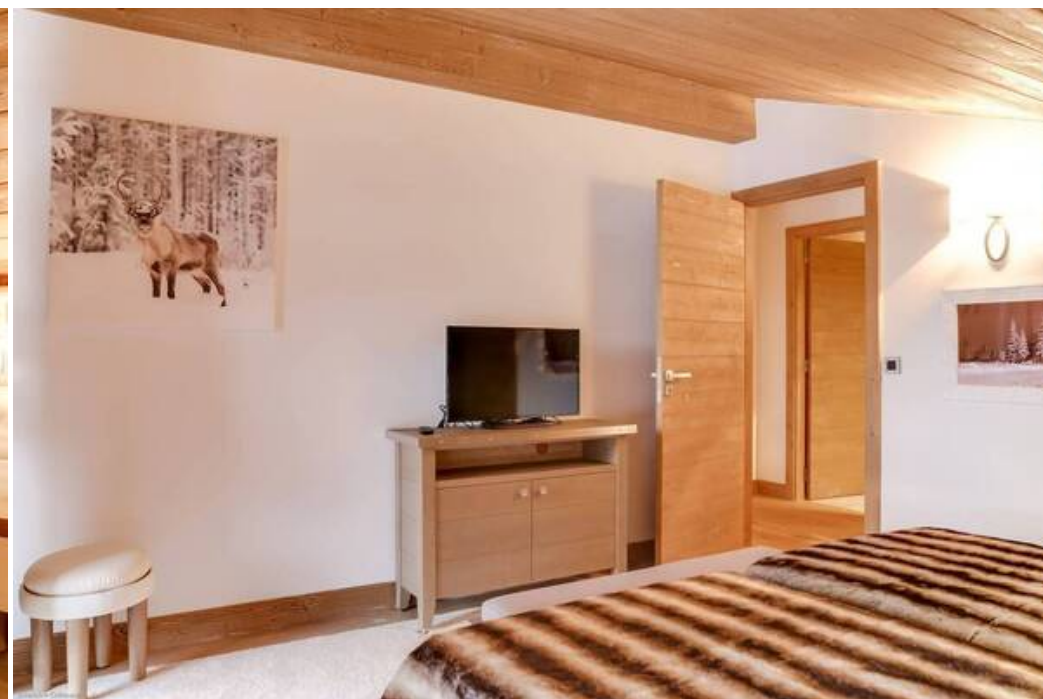
Бытовая техника

- Микроволновая печь
- Холодильник
- Аппарат для приготовления раклета
- Прибор для фондю
- Ваккум
- Гладильная доска
- Кофеварка Nespresso
- Утюг

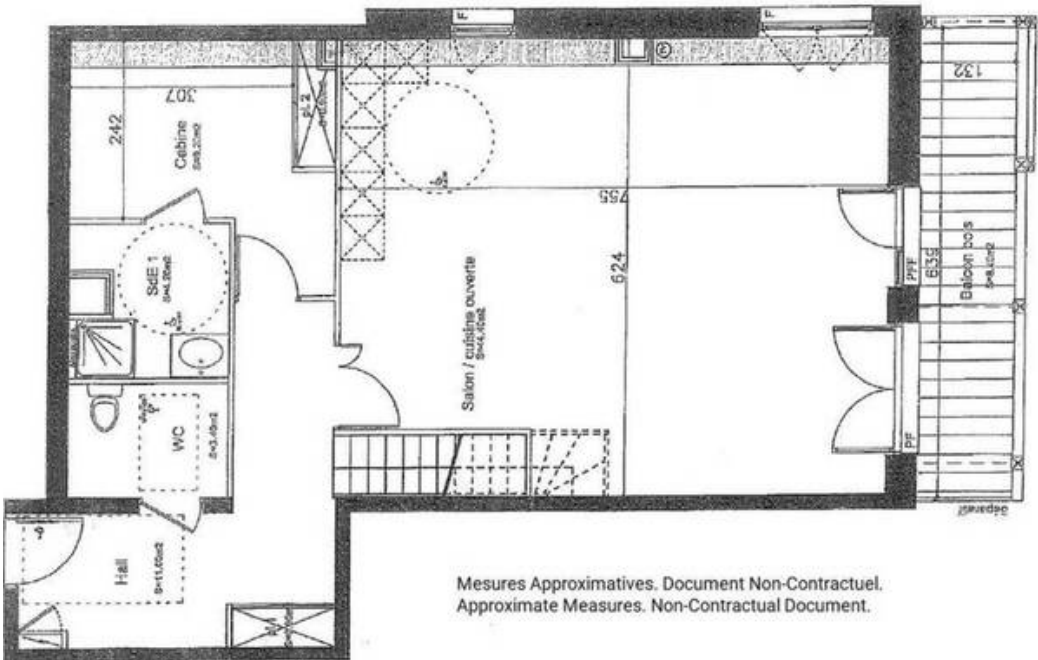
- Кухонная вытяжка
- Чайник
- Тостер
- Керамические варочные панели
- Посудомоечная машина
- Стиральная машина
- Духовка

По запросу

- Детская кроватка
- Высокий стул







Mesures Approximatives. Document Non-Contractuel.
Approximate Measures. Non-Contractual Document.

