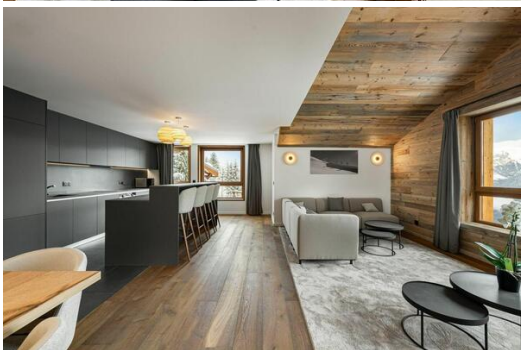
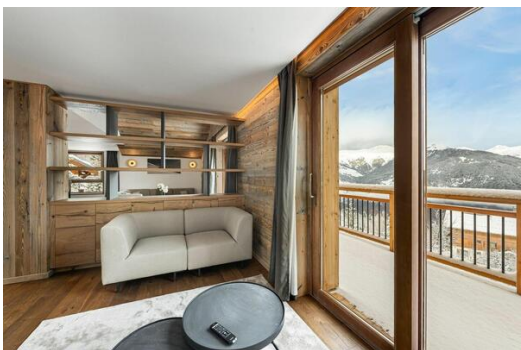


Квартира с 2 спальнями в аренду в деревне Куршевель 1550

Франция, Куршевель, Куршевель 1550

Апартамент - REF: TGS-A2774



Кол-во Спален: 2
Посудомоечная машина

Кол-во людей: 5
ТВ

Стоянка
Лыжная комната

М² постройки: 113 м²

Этаж: 2

вай-фай

Комунальный лифт

Частный лифт

Квартира с 2 спальнями в аренду в Куршевель 1550 Village

Квартира расположена в совершенно новой резиденции в районе Gravelles в деревне Куршевель. Ее расположение идеально, так как она находится всего в нескольких шагах от склонов самой большой горнолыжной зоны в мире.

Квартира выдержана в современном духе с нейтральными цветами, которые приносят изысканность, например, серый цвет мебели и толстый ковер в гостиной. Полностью черная кухня контрастирует со светлыми тонами и придает квартире настоящий характер. Такое оформление прекрасно сочетается с сильным присутствием дерева, которое приносит тепло и напоминает нам о том, что мы находимся в горном сооружении.

Апартаменты состоят из двух спален и кабины, включая семейную спальню с ванной комнатой и спальню с двуспальной кроватью, что позволяет разместить до 6 взрослых. Дерево также присутствует в комнатах, но на этот раз в более ярких тонах, создавая очень уютные места.

Эта квартира - идеальное место для семьи, желающей остановиться в стоящей квартире, расположенной в привилегированном месте.

Чтобы сделать ваше пребывание еще более приятным, предлагается множество услуг по меню.

LAYOUT

Жилая зона

- Балкон
- Полностью оборудованная кухня
- Обеденная зона
- Гостиная

Спальня с двуспальной или двумя односпальными кроватями :

- Шкаф, телевизор
- 1 двуспальная кровать (140 x 200)
- Ванная комната : Душ, полотенцесушитель, одинарная раковина

Семейная спальня :

- Шкаф
- 1 Двуспальная кровать раздельная
- 1 Односпальная кровать (90 x 200)
- Смежная ванная комната: Ванна, Двойная раковина, Полотенцесушитель, Туалет

Другие зоны :

- Обогреватель
- Гараж
- Комната для лыж

Независимый туалет : 1

УСЛУГИ

Добро пожаловать

- Прием в отеле
- Шампанское
- Цветы
- Приветственная корзина
- Товары для ванной комнаты

Уборка и постельное белье

- Тапочки
- Постельное белье (полотенца и простыни)
- Заправка постели перед прибытием
- Уборка в конце пребывания
- Плановая уборка по запросу (за дополнительную плату)

ОБОРУДОВАНИЕ

Мультимедиа

- ТЕЛЕВИЗОР

Общее оборудование

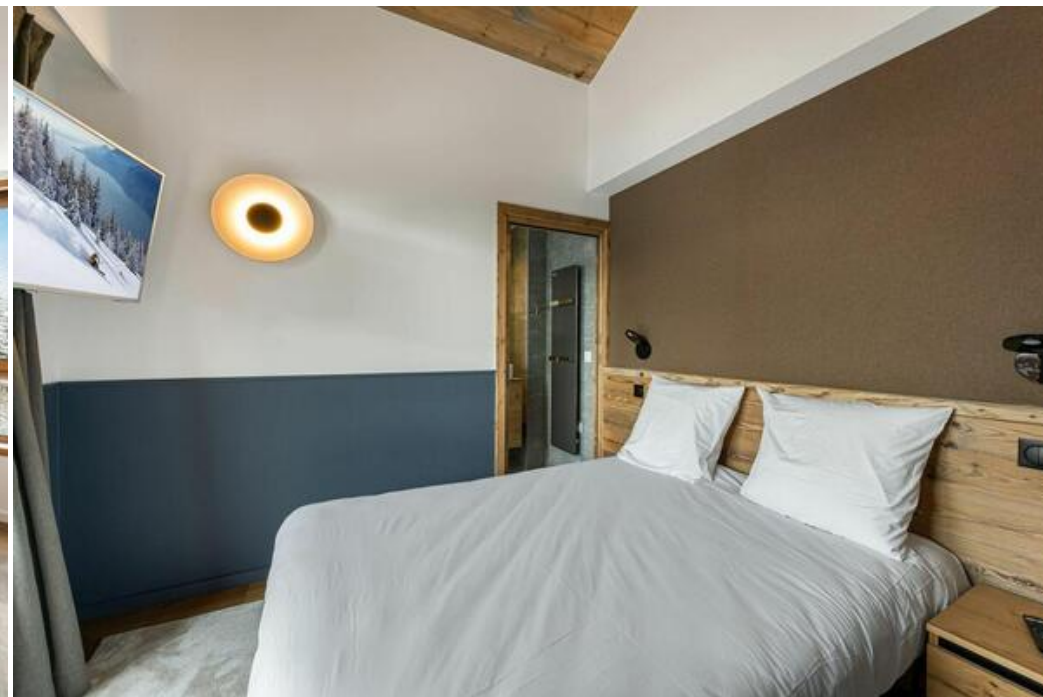
- Лифт
- Гараж
- Шкафчик для лыж
- Уличная мебель

Бытовая техника

- Посудомоечная машина

По запросу

- Детская кроватка
- Высокий стул







APPARTEMENT N° S24
TYPE : T3

TABLEAU DES SURFACES

| Pièces | Surface habitable |
|---|-----------------------------|
| Entrée | 3,50 m ² |
| Piece de Vie | 40,00 m ² |
| Chambre (I) | 15,20 m ² |
| Chambre (II) | 8,90 m ² |
| Cuisine entrée | 13,90 m ² |
| Salle de Bain (I) | 5,90 m ² |
| Salle de Bain (II) | 3,30 m ² |
| WC | 1,80 m ² |
| Depotage | 4,70 m ² |
| TOTAL HABITABLE | 113,66 m² |
| <small>Surface de la Terrasse Superficie des parties communes : 130 m²</small> | |
| Surfaces Balcons | 25,00 m ² |



| | | | | | |
|---|--|---|---------------------------------|---|-----------------------------------|
| <small>Projet</small> Aménagement intérieur Résidence Hôtelière "Les Ancolles" Commune de Saint Bon Tarentaise | | <small>Architecte</small> SAS - Agence d'Alberville Les Carreaux, 21 Avenue des Dromes Alpes 73000 Albertville | | <small>Architecte</small> Adrien Gilson 8 Rue Louis-Philippe (Cours) - 69402 Saint-Cyr-en-Montagne (CD) | |
| <small>Titre</small> 4A. | <small>Objet</small> MAQUETTE APPARTEMENT S24 - R+2 | <small>Plan</small> A3 | <small>Date</small> 26.11.21 | <small>Architecte</small> Adrien Gilson | <small>Site</small> 0652134265 |
| <small>Remarque</small> Ce plan est un document de travail et ne constitue pas un contrat. Il est soumis à validation par le maître d'ouvrage. | | | | | |

