

Это шале является одним из четырех шале в Куршевель 1550

Франция, Куршевель, Куршевель 1550

Шале - REF: TGS-A2651



Кол-во Спален: 5
Частный SPA

Кол-во Ваннхих комнат: 4
Посудомоечная машина

Кол-во людей: 10
ТВ

Стоянка
Стиральная машина

М² постройки: 320 м²
Массажный кабинет

вай-фай
Лыжная комната

Частный бассейн
Расстояние до
подъемника: 100m

Сауна
Расстояние до центра:
central

Виды деятельности на курорте

Горные лыжи / сноуборд

Езда на велосипеде

Гольф

Пеший туризм

Катание на горных
велосипедах

Верховая езда

Шале Куршевель - Деревня (1550) в аренду

Это шале является одним из четырех шале в деревне Ла Стельвио. Построенное в 2020 году, это новое шале является настоящей гаванью спокойствия в Куршевель-Виллидж. Расположенное в нескольких шагах от центра и гондольного подъемника Grangettes, который ведет прямо в Куршевель 1850, оно имеет оздоровительную зону с бассейном, сауной и массажным кабинетом.

Построенное на 5 уровнях, это роскошное шале предлагает большие объемы и очень просторную гостиную на верхнем этаже, под крышей, откуда открывается великолепный вид на вершины.

Откройте для себя изысканную атмосферу, выдержанную в светлых тонах, которая гармонично сочетается с шиком. Вы оцените возвышенную высоту потолков, а также великолепный центральный камин, вокруг которого организованы различные пространства. Массивный деревянный колпак соединяется с крышей и придает характер помещению.

Вам будет приятно оказаться в большой гостиной, где царит успокаивающая атмосфера, где дерево цвета лесного ореха чудесно сочетается с мебелью светлых тонов. Вы окажетесь вокруг камина, хорошо устроившись на уютных диванах, чтобы выпить в конце дня в компании своих близких, любящая захватывающим видом на заснеженную долину Куршевеля. После прекрасного дня, проведенного на свежем воздухе, насладитесь великолепным бассейном, освещенным великолепной панорамой заснеженных гор, и оцените идиллическую, успокаивающую обстановку, созданную

для вашего хорошего самочувствия.

Благодаря 5 комнатам вы сможете принять семью и друзей и провести незабываемые моменты в этом настоящем горном коконе.

ЭТАЖ -1

Зоны отдыха :

- Душ в итальянском стиле
- Бассейн
- Сауна

Другие зоны :

- Прачечная

Независимый туалет : 1

0 ЭТАЖ

Семейная спальня :

- Шкаф, телевизор
- 1 Двухспальная раздельная кровать (180 x 200)
- Ванная комната : Душ, Полотенцесушитель, Раковина, Туалет

Другие зоны :

- Обогреватель
- Гараж
- Комната для лыж

ЭТАЖ 1

Спальня с двухспальной кроватью или двумя односпальными кроватями :

- Балкон, Шкаф, Телевизор
- 1 Двухспальная раздельная кровать (180 x 200)
- Ванная комната: Ванна, Двойная раковина, Душ, Отдельный туалет

Спальня с двухспальной кроватью :

- Балкон, Шкаф, Телевизор
- 1 Двухспальная кровать раздельная (180 x 200)
- Ванная комната: двойная раковина, душ, отдельный туалет

Спальня с двухспальной кроватью :

- Балкон, Шкаф, Телевизор
- 1 Двухспальная кровать раздельная (180 x 200)
- Ванная комната: двойная раковина, душ, отдельный туалет

Независимый туалет : 1

2 ЭТАЖ

Жилая зона :

- Балкон
- Бар
- Камин
- Полностью оборудованная кухня
- Обеденная зона
- Гостиная
- Гостиная с телевизором
- Терраса

ЭТАЖ 3

Главная спальня :

- ТВ
- 1 двуспальная кровать (180 x 200)
- Ванная комната: ванна, двойная раковина, душ, отдельный туалет

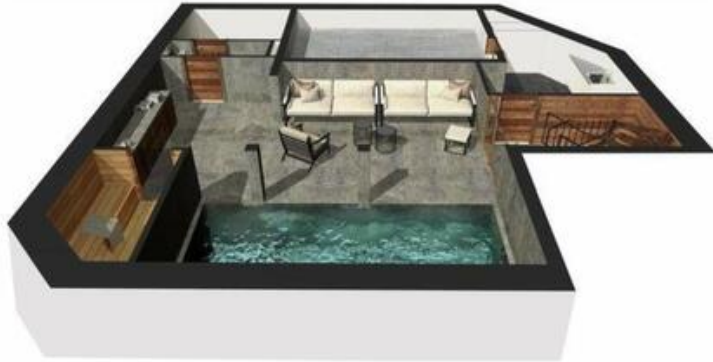












CHALET CUK
10 couchages



NIVEAU R-1

SA	46,26 m ²
Salle	4,29 m ²
WC	3,27 m ²
Piscine	3,26 m ²
Buanderie	16,62 m ²
Local Technique	6,45 m ²
Garage Ext.	18,02 m ²

NIVEAU RDC

Entrée	13,90 m ²
Sal. de Salon	14,17 m ²
Chambre 01	11,61 m ²
Salon de Douche 01	5,87 m ²
Local Poubelles	8,28 m ²
Garage	20,12 m ²

NIVEAU R+1

Chambre 02	14,17 m ²
Salon de Douche 02	4,71 m ²
WC Chambre 02	1,56 m ²
Chambre 03	14,71 m ²
Salon de Douche 03	4,10 m ²
WC Chambre 03	1,84 m ²
Chambre 04	18,83 m ²
Salon de Bain 04	5,86 m ²
WC Chambre 04	1,48 m ²
Patio	4,82 m ²
WC	2,88 m ²
Balcon Chambre 02	5,87 m ²

NIVEAU R+2

Balcon Chambre 02	4,88 m ²
Balcon Chambre 04	5,47 m ²

NIVEAU R+3

Chambre 05 (piscine)	12,01 m ²
Salon de Bain 05	12,84 m ²
WC Chambre 05	2,40 m ²
Patio	4,88 m ²
Balcon	12,10 m ²

SURFACE TOTALE HABITABLE : 320,89 m²

Surface totale sur habitable : Garage total
Surface et total piscine : 85,48 m²
Surface totale Balcon : 48,21 m²

Les plans sont fournis sans garantie des impératifs techniques de construction ou d'habitation. Ils ne font pas obligation pendant un an après la signature.

Les Chalets de la Stelvio Courchevel Village		Date		Cimalpes	
1.	CHALET CUK - MAQUETTE R-1	A3	29.08.18		



CHALET CUK
10 couchages



NIVEAU R-1

SA	46,26 m ²
Salle	4,29 m ²
WC	3,27 m ²
Piscine	3,26 m ²
Buanderie	16,62 m ²
Local Technique	6,45 m ²
Garage Ext.	18,02 m ²

NIVEAU RDC

Entrée	13,90 m ²
Sal. de Salon	14,17 m ²
Chambre 01	11,61 m ²
Salon de Douche 01	5,87 m ²
Local Poubelles	8,28 m ²
Garage	20,12 m ²

NIVEAU R+1

Chambre 02	14,17 m ²
Salon de Douche 02	4,71 m ²
WC Chambre 02	1,56 m ²
Chambre 03	14,71 m ²
Salon de Douche 03	4,10 m ²
WC Chambre 03	1,84 m ²
Chambre 04	18,83 m ²
Salon de Bain 04	5,86 m ²
WC Chambre 04	1,48 m ²
Patio	4,82 m ²
WC	2,88 m ²
Balcon Chambre 02	5,87 m ²

NIVEAU R+2

Balcon Chambre 02	4,88 m ²
Balcon Chambre 04	5,47 m ²

NIVEAU R+3

Chambre 05 (piscine)	12,01 m ²
Salon de Bain 05	12,84 m ²
WC Chambre 05	2,40 m ²
Patio	4,88 m ²
Balcon	12,10 m ²

SURFACE TOTALE HABITABLE : 320,89 m²

Surface totale sur habitable : Garage total
Surface et total piscine : 85,48 m²
Surface totale Balcon : 48,21 m²

Les plans sont fournis sans garantie des impératifs techniques de construction ou d'habitation. Ils ne font pas obligation pendant un an après la signature.

Les Chalets de la Stelvio Courchevel Village		Date		Cimalpes	
2.	CHALET CUK - MAQUETTE RDC	A3	29.08.18		



CHALET CUK
10 couchages



NIVEAU R-1

SA	46,26 m ²
Salle	4,29 m ²
WC	3,27 m ²
Piscine	3,26 m ²
Buanderie	16,62 m ²
Local Technique	6,45 m ²
Garage Ext.	18,02 m ²

NIVEAU RDC

Entrée	13,90 m ²
Sal. de Salon	14,17 m ²
Chambre 01	11,61 m ²
Salon de Douche 01	5,87 m ²
Local Poubelles	8,28 m ²
Garage	20,12 m ²

NIVEAU R+1

Chambre 02	14,17 m ²
Salon de Douche 02	4,71 m ²
WC Chambre 02	1,56 m ²
Chambre 03	14,71 m ²
Salon de Douche 03	4,10 m ²
WC Chambre 03	1,84 m ²
Chambre 04	18,83 m ²
Salon de Bain 04	5,86 m ²
WC Chambre 04	1,48 m ²
Patio	4,82 m ²
WC	2,88 m ²
Balcon Chambre 02	5,87 m ²

NIVEAU R+2

Balcon Chambre 02	4,88 m ²
Balcon Chambre 04	5,47 m ²

NIVEAU R+3

Chambre 05 (piscine)	12,01 m ²
Salon de Bain 05	12,84 m ²
WC Chambre 05	2,40 m ²
Patio	4,88 m ²
Balcon	12,10 m ²

SURFACE TOTALE HABITABLE : 320,89 m²

Surface totale sur habitable : Garage total
Surface et total piscine : 85,48 m²
Surface totale Balcon : 48,21 m²

Les plans sont fournis sans garantie des impératifs techniques de construction ou d'habitation. Ils ne font pas obligation pendant un an après la signature.

Les Chalets de la Stelvio Courchevel Village		Date		Cimalpes	
3.	CHALET CUK - MAQUETTE R+1	A3	29.08.18		



CHALET CUK
10 couchages



NIVEAU R-1

SA	46,26 m ²
Salle	4,29 m ²
WC	3,27 m ²
Piscine	3,26 m ²
Buanderie	16,62 m ²
Local Technique	6,45 m ²
Garage Ext.	18,02 m ²

NIVEAU RDC

Entrée	13,90 m ²
Sal. de Salon	14,17 m ²
Chambre 01	11,61 m ²
Salon de Douche 01	5,87 m ²
Local Poubelles	8,28 m ²
Garage	20,12 m ²

NIVEAU R+1

Chambre 02	14,17 m ²
Salon de Douche 02	4,71 m ²
WC Chambre 02	1,56 m ²
Chambre 03	14,71 m ²
Salon de Douche 03	4,10 m ²
WC Chambre 03	1,84 m ²
Chambre 04	18,83 m ²
Salon de Bain 04	5,86 m ²
WC Chambre 04	1,48 m ²
Patio	4,82 m ²
WC	2,88 m ²
Balcon Chambre 02	5,87 m ²

NIVEAU R+2

Balcon Chambre 02	4,88 m ²
Balcon Chambre 04	5,47 m ²

NIVEAU R+3

Chambre 05 (piscine)	12,01 m ²
Salon de Bain 05	12,84 m ²
WC Chambre 05	2,40 m ²
Patio	4,88 m ²
Balcon	12,10 m ²

SURFACE TOTALE HABITABLE : 320,89 m²

Surface totale sur habitable : Garage total
Surface et total piscine : 85,48 m²
Surface totale Balcon : 48,21 m²

Les plans sont fournis sans garantie des impératifs techniques de construction ou d'habitation. Ils ne font pas obligation pendant un an après la signature.

Les Chalets de la Stelvio Courchevel Village		Date		Cimalpes	
4.	CHALET CUK - MAQUETTE R+2	A3	29.08.18		

